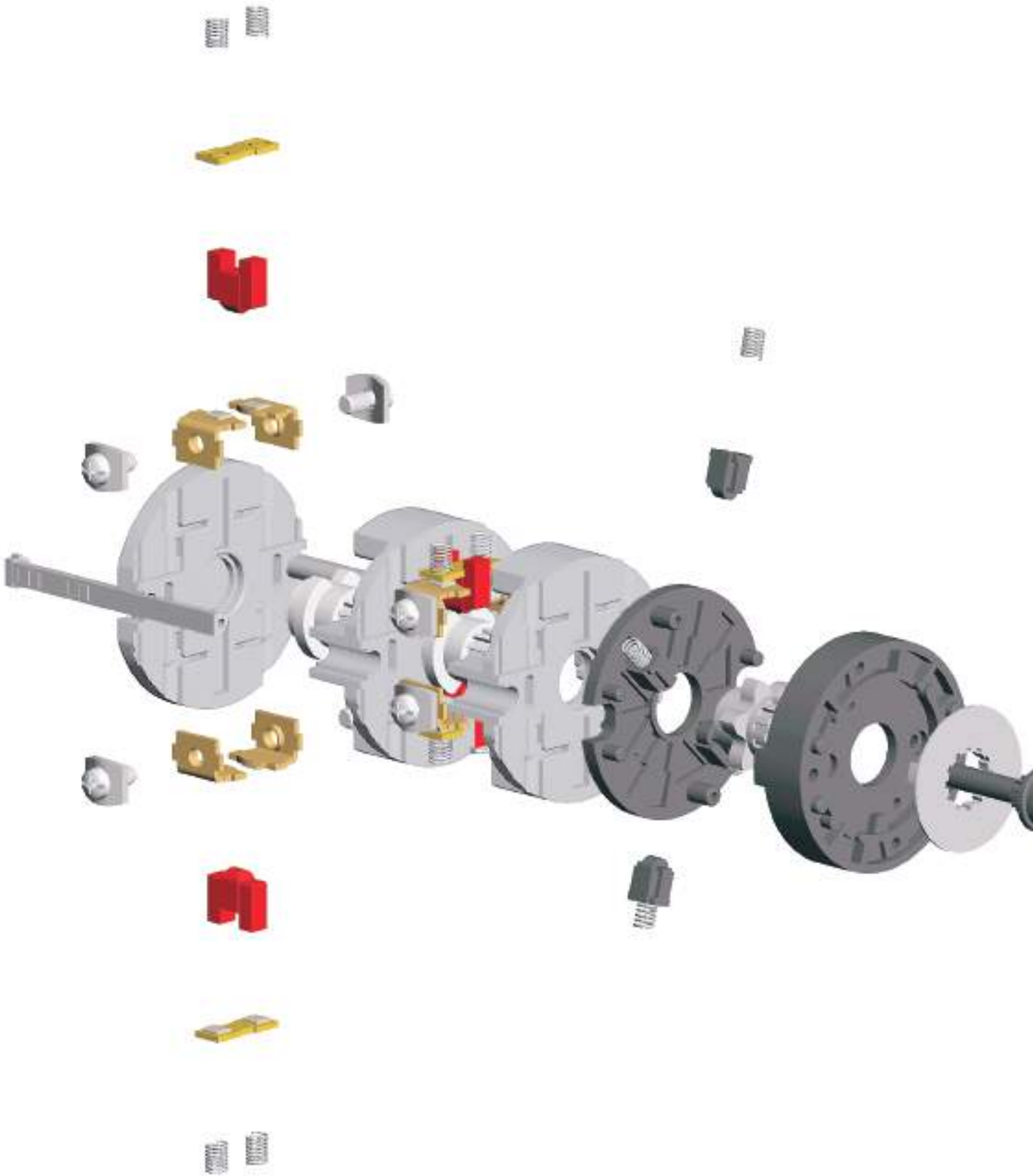


# ROTARY CAM SWITCHES GN SERIES



 **Lovato**  
**electric**

ENERGY AND AUTOMATION



# SADRŽAJ *CONTENTS*

SADRŽAJ <i>CONTENTS</i>	1
OPĆENITO <i>GENERAL</i>	2
TEHNIČKI PODACI <i>TECHNICAL DATA</i>	3
STANDARDNI OBLICI UGRADNJE <i>STANDARD MOUNTING FORMS</i>	4
UGRADNE VELIČINE <i>MOUNTING SIZES</i>	4
MJERNE SKICE <i>DIMENSIONAL DRAWINGS</i>	5-6
POTVRDE <i>APPROVALS</i>	6
NARUDŽBENI KOD <i>ORDERING CODE</i>	7-9
POSEBNE IZVEDBE <i>OPTIONAL EXTRAS</i>	10-47
REZERVNI DIJELOVI <i>ACCESSORIES</i>	48-50
PODLOGE <i>ESCUTCHEON PLATES</i>	51-53
PREGLED SPECIJALNIH IZVEDBI PO STRANICAMA <i>OPTIONAL EXTRAS - REVIEW</i>	56
NARUDŽBENI LIST ZA SPECIJALNE SKLOPKE <i>ORDER SHEET FOR SPECIAL SWITCHES</i>	57





## GREBENASTE SKLOPKE serije GN

Grebenaste sklopke GN serije razvijene su prema najsuvremenijim principima i dostignućima na području sklopnih aparata uz upotrebu visokokvalitetnih izolacijskih materijala i kontakata od srebrnih legura. Odlikuju se visokim sklopnim moćima, električnom i mehaničkom trajnošću kao i malim dimenzijama.

Grebenaste sklopke imaju višestruku primjenu za sklapanje u glavnim i pomoćnim strujnim krugovima:

- kao motorske sklopke mogu pogonski sigurno sklapati, upravljati i pokretati trofazne i jednofazne motore, a mogu se izvesti kao: preklopka zvijezda - trokut, preklopka za reverziranje, preklopka za motore sa više brzina itd.
- u pomoćnim strujnim krugovima sastavljaju se prema željenom programu sklapanja: sklopke za komandne, signalne i mjerne krugove
- sklopke, preklopke i stepenaste sklopke npr. za transformatore i aparate za zavarivanje
- grupne sklopke npr. za sklapanje otpornika i grijača
- zakretna tipkala s automatskim povratom

Sklopke mogu imati najviše 12 upravljačkih položaja i 12 sklopnih elemenata (24 kontakta), a mogu se izvesti s kutem zakreta od 30°, 45°, 60° i 90°.

Kod sklopki s povećanim momentom prekreta (veliki broj elemenata sa specifičnim programom sklapanja, tipkala s većim brojem kontakata) u cilju sigurnijeg rada koriste se sklopke s većim razdjelnim uređajima koje imaju **oznaku B** (npr. GN20B).

Kod sklopki gdje se traži prednji sklop veći od standardnog, sklopke imaju **oznaku H** (npr. GN20H).

Ako se sklopke koriste za napone niže od 24V i male struje reda mA, u uvjetima prašnjave i agresivne atmosfere, tada se mogu izraditi sa pozlaćenim kontaktima.

Sklopke se mogu koristiti pri temperaturama okoline od - 25° C do + 55° C. Osim standardnih izvedbi U, O, P, sklopke mogu biti isporučene sa čitavim nizom posebnih izvedbi te kao takove mogu ispuniti sve zahtjeve u najsloženijim postrojenjima i uređajima.

Grebenaste sklopke serije GN udovoljavaju mnogim internacionalnim i nacionalnim propisima kao što su:

**IEC 60947, IEC 60204, DIN EN 61058, UL 508, C 22.2 No. 14** itd.

## ROTARY CAM SWITCHES series GN

*Rotary cam switches series GN have been developed to the latest achievements in the field of switching devices through the application of high quality insulation materials and contacts made with silver alloys. Their advantages are: high making and breaking capacities, electrical and mechanical endurance and small dimensions. The rotary cam switches are intended for multiple switching operations in main as well as in auxiliary circuits:*

- *as motor switches they are designed for direct-online starting and stopping of single-phase and three-phase motors. They also come out as star-delta switches, reversing switches, pole-change over motor switches*
- *in auxiliary circuits they are assembled in compliance with the switching program according to preference: switches for control, signalling and measuring circuits:*
- *switches, selector switches and step switches e.g. for transformers and welding apparatuses*
- *group switches e.g. for switching operations of resistors and heaters*
- *control switch with automatic return*

*The rotary cam switches can have 12 control positions and 12 switching elements (24 contacts) maximum and can be made with turning angle of 30°, 45°, 60° and 90°.*

*At the switches with the increased turn-over moment (large number of elements with specific switching diagram, switch with automatic return with larger number of contacts), due to more reliable operation, the switches with the bigger distribution device, **marked with B**, are used (e.g. GN20B).*

*At the switches where is front part bigger than standard size required, the switches are **marked with H** (e.g. GN20H).*

*When the switches are used at lower voltages than 24 V and currents of mA in dusty and aggressive environment, the contacts can be gold-plated.*

*The switches can be used at the environment temperature from - 25° C to + 55° C.*

*Besides the standard mounting forms U, O, P, the switches are available with a large number of optional extras and they comply with all requirements in the most complicated plants and devices.*

*Rotary cam switches series GN comply with many international and national standards such as:*

**IEC 60947, IEC 60204, DIN EN 61058, UL 508, C 22.2 No. 14** and many others.

TIP SKLOPKE SWITCH TYPE				GN12 GN12H	GN20 GN20H	GN25 GN25H	GN32 GN32H	GN40 GN40H	GN63 GN63H	GN125
Nazivni izolacijski napon <i>Rated insulation voltage</i>	$U_i$	IEC/VDE/BS	V	690	690	690	690	690	690	690
(1)		UL/CSA	V	600	600	600	600	600	600	600
Nazivni udarni podnosivi napon <i>Rated impulse withstand voltage</i>	$U_{imp}$	IEC-60947 (III/3)	kV	6	6	6	6	6	6	8
Nazivna termička struja <i>Rated thermal current</i>	$I_{th}$	IEC/VDE/BS	A	16	20	25	32	40	63	125
		UL/CSA	A	15	20	30	40	50	60	130
Glavna sklopka IEC-60947 (III/3) (1)	Najveća vrijednost nazivnog pogonskog napona <i>Max. value of rated operational voltage</i>		V	480	480	480	480	480	480	690
<i>Main switch</i>	Nazivni udarni podnosivi napon <i>Rated impulse withstand voltage</i>		kV	4	4	4	4	4	4	6
Max. veličina osigurača za zaštitu od kratkog spoja <i>Max. fuse size for short circuit protection</i>	$I_n$ (gG/gL)	10 kA	A	16	20	25	32	40	63	125
		25 kA	A	10	16	25	32	40	63	100
		50 kA	A	-	-	-	32	40	63	100
		63 kA	A	-	-	-	-	40	63	100
Nazivna kratkotrajno podnosiva struja	$I_{cw}$	1 sec	A	200	250	400	800	1000	1600	2100
		3 sec	A	120	150	250	400	600	800	1300
		10 sec	A	70	80	150	250	300	400	700
		30 sec	A	40	50	100	160	200	250	400
		60 sec	A	30	40	80	125	130	160	300
Nazivna pogonska struja <i>Rated operational current</i>	$I_e$	AC1/AC21A IEC/VDE/BS	A	12	20	25	32	40	63	125
		110 V	A	10	10	16	25	25	32	40
		220/230 V	A	8	8	12	20	22	25	28
		380/400 V	A	4	6	8	10	12	15	15
		660/690 V	A	1,5	1,5	2	2	2	4	5
Motorska sklopka za kategoriju upotrebe	AC3	IEC/VDE/BS								
		220/230 V	kW	2,5	3	5,5	7,5	8	11	18,5
		380-440 V	kW	4	5,5	7,5	11	15	18,5	37
		3 faze 3 phase	kW	5,5	5,5	7,5	11	15	18,5	33
<i>Motor switch in utilization category</i>		110 V	kW	0,8	0,8	1,5	2,2	3	3,7	5
		220/230 V	kW	1,5	2,2	3	4	6,5	6,5	11
		380-440 V	kW	2,2	3	5,5	6,5	8	11,5	15
		1 faza, 2 pola 1 phase, 2 pole								
		220/230 V	kW	1,5	2,2	3	4	6,5	6,5	11
		380-440 V	kW	2,2	3	5,5	6,5	8	11,5	15
		110 V	kW	0,8	0,8	1,5	2,2	3	3,7	5
		220/230 V	kW	1,7	2,5	3,7	4	6	7,5	11
		380-440 V	kW	3	3,7	5,5	7,5	11	12,5	15
		1 faza, 2 pola 1 phase, 2 pole								
		220/230 V	kW	1,7	2,5	3,7	4	6	7,5	11
		380-440 V	kW	3	3,7	5,5	7,5	11	12,5	15
Motorska sklopka <i>Motor switch</i>	DOL	UL/CSA								
		120 V	HP	1,5	1,5	3	5	5	7,5	15
		240 V	HP	3	3	5	10	10	15	25
		3 faze 3 phase	HP	-	-	10	15	20	25	50
		480 V	HP	-	-	10	15	20	25	50
		600 V	HP	-	-	15	15	20	25	40
Prekidanje kod istosmjerne struje	DC21A T=1 ms	48 V	A	12	20	25	32	40	63	125
	Nazivna struja	60 V	A	12	20	25	32	40	50	80
<i>DC Switching capacity</i>	$I_e$	110 V	A	4	4	4	6	6	8	10
	za 1 kontakt for 1 contact	220 V	A	0,6	0,6	0,7	0,9	0,9	1	1,2
		440 V	A	0,25	0,25	-	-	-	-	-
	DC23 T=15 ms	24 V	A	10(1)	20(1)	25(1)	32(1)	40(1)	50(1)	125(1)
	Nazivna struja	48 V	A	10(2)	20(2)	25(2)	32(2)	40(2)	50(2)	125(2)
	$I_e$	60 V	A	10(3)	20(3)	25(3)	32(3)	40(3)	50(3)	125(3)
	(Broj kontakata u seriji) (Number of series contacts)	110 V	A	5(3)	10(3)	12(3)	15(3)	20(3)	25(3)	50(3)
		220 V	A	5(4)	8(4)	10(4)	12(4)	12(4)	15(4)	20(4)
	DC13 T=50 ms	48 V	A	10	16	20	25	32	40	100
	Nazivna struja	60 V	A	8	12	16	16	16	28	50
	$I_e$	110 V	A	1	1	1,5	3	3	3,3	4
	za 1 kontakt for 1 contact	220 V	A	0,4	0,4	0,4	0,5	-	-	-
		440 V	A	0,15	0,15	-	-	-	-	-
Mehanička trajnost <i>Mechanical durability</i>		Broj uklopa <i>Switching cycles</i>		3x10 <sup>6</sup>	5x10 <sup>6</sup>	5x10 <sup>6</sup>	5x10 <sup>6</sup>	5x10 <sup>6</sup>	5x10 <sup>6</sup>	1x10 <sup>6</sup>
Priključni vijak <i>Terminal screw</i>			M	3	3	3,5	4	4	5	2 x 5
Presjek vodiča <i>Conductor size</i>										
	max. r/f		2x mm <sup>2</sup> AWG	2,5/2,5 12/14	2,5/2,5 12/14	4/4 10/12	6/4 8/10	10/6 8/10	16/10 6/8	50/50 1/0 / 1/0
	r = kruti, višezilni / rigid f = finožičani / flexible		2x mm <sup>2</sup> AWG	0,5/0,5 20/20	0,5/0,5 20/20	0,5/0,5 20/20	1,5/1,5 16/16	1,5/1,5 16/16	2,5/2,5 14/14	2,5/2,5 14/14

(1) vrijedi za mreže sa uzemljenim zvjezdastim, prenaponska kategorija III, stupanj zagađenja 3  
(1) valid for neutral earthed systems, overvoltage category III, pollution degree 3.

## STANDARDNI OBLICI UGRADNJE *STANDARD MOUNTING FORMS*

Oblik ugradnje <i>Mounting form</i>	Oznaka <i>Marking</i>	Zaštita <i>Protection</i>		Tip <i>Type</i>	Veličina <i>Size</i>	Izgled <i>Outlook</i>
		Prednja <i>Front</i>	Stražnja <i>Rear</i>			
Ugradna sklopka <i>Front mounting</i>	<b>U</b>	IP 40	IP 00	GN12 GN20 GN25 GN32 GN40 GN63 GN125	A0 A0 A0 A1 A1 A1 A2	
Ugradna sklopka sa većim prednjim sklopom <i>Front mounting with the bigger front part i.e. mounting size</i>	<b>U</b>	IP 40	IP 00	GN12H GN20H GN25H GN32H GN40H GN63H	A1 A1 A1 A2 A2 A2	
Sklopka za odvojenu ugradnju <i>Rear mounting</i>	<b>O</b>	IP 40	IP 00	GN12 GN20 GN25 GN32 GN40 GN63 GN125	A0 A0 A0 A1 A1 A1 A2	
Sklopka za odvojenu ugradnju s većim prednjim sklopom <i>Rear mounting with the bigger front part i.e. mounting size</i>	<b>O</b>	IP 40	IP 00	GN12H GN20H GN25H GN32H GN40H GN63H	A1 A1 A1 A2 A2 A2	
Sklopka u plastičnom kućištu <i>Switch in plastic casing</i>	<b>P</b>		IP65 IP65 IP65 IP65 IP65 IP65	GN12 GN20 GN25 GN32 GN40 GN63 GN125		

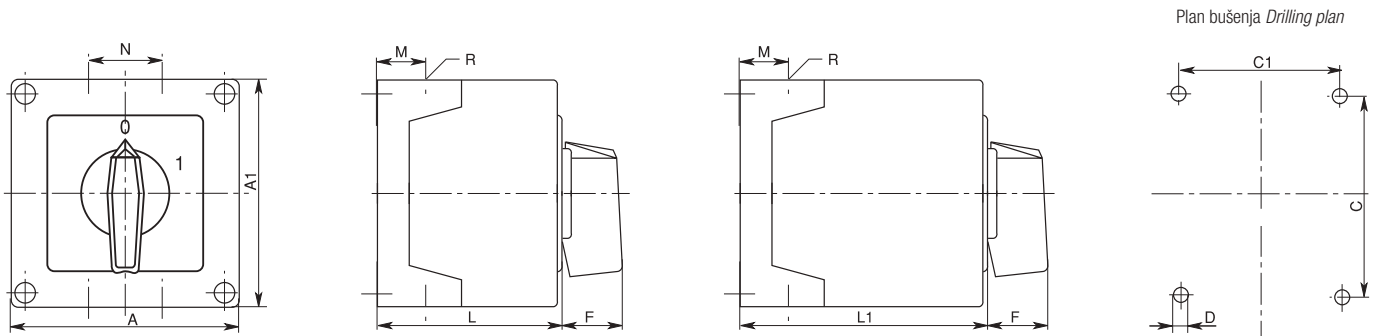
## UGRADNE VELIČINE *MOUNTING SIZES*

<b>A0</b>	<b>A1</b>	<b>A2</b>
GN12 GN20 GN25	GN32 GN40 GN63 GN12H GN20H GN25H	GN125 GN32H GN40H GN63H



## MJERNE SKICE *DIMENSIONAL DRAWINGS* (mm)

### P - SKLOPKA U PLASTIČNOM KUĆIŠTU *SWITCH IN PLASTIC CASING*



Tip/Type	Tip kućišta Housing size	Broj elemenata Number of elements		A	A1	C	C1	D	F	M	N	L	L1	Zaštita Protection	Uvodnice Conduit entries	
		L	L1												R(Pg)	R(M...x1,5)
GN12 GN20 GN25	75x75	1-2 1	3-4 2-3	75	75	50	64	4,5	19	14	28	57,5	79,8	IP65	4xPg13,5	ili / or 4xM20
GN12 GN20 GN25 GN32 GN40	90x90	1-3 1-3 1-2 1-2 1	4-6 4-6 3-4 3-4 2-3	90	90	79	63	4,5	25	19	30	71,3	98,3	IP65	4xPg16	ili / or 4xM20
GN12 GN20 GN25 GN32 GN40 GN63	110x110	1-4 1-4 1-3 1-3 1-2 1-2	5-8 5-8 4-5 4-5 3-5 3-4	110	110	98,4	83	4,5	32	21	39,5	85,5	119,5	IP65	4xPg21	ili / or 4xM25
GN32 GN40 GN63 GN125	125x175	1-3 1-2 1-2 1	4-5 3-4 3-4 2	125	175	146	112	5,5	32	21	68	84,3	118,3	IP65	4xPg21+2xPg11	ili / or 4xM25+2xM16
GN32 GN40 GN63 GN125	180x254	1-5 1-4 1-3 1-2	6-8 5-7 4-6 3-4	180	254	120	190	5,5	32	35	76	121	175	IP65	4xPg29+2xPg11	ili / or 4xM32+2xM16

## POTVRDE *APPROVALS*

ZEMLJA LAND	ZNAK SYMBOL	GN12	GN20	GN25	GN32	GN40	GN63	GN125
USA		■	■	■	■	■	■	■
Kanada Canada		■	■	■	■	■	■	■
Nizozemska Netherland		■	■	■	■	■	■	■
Rusija Russia		■	■	■	■	■	■	■
Lloyd's Register of Shipping		■	■	■	■	■	■	□
Bureau Veritas		■	■	■	■	■	■	■
Hrvatski registar brodova Croatia Register of Shipping		■	■	■	■	□	■	□

■ Sklopka testirana *Switch approved*

□ Testiranje u postupku *Approval pending*



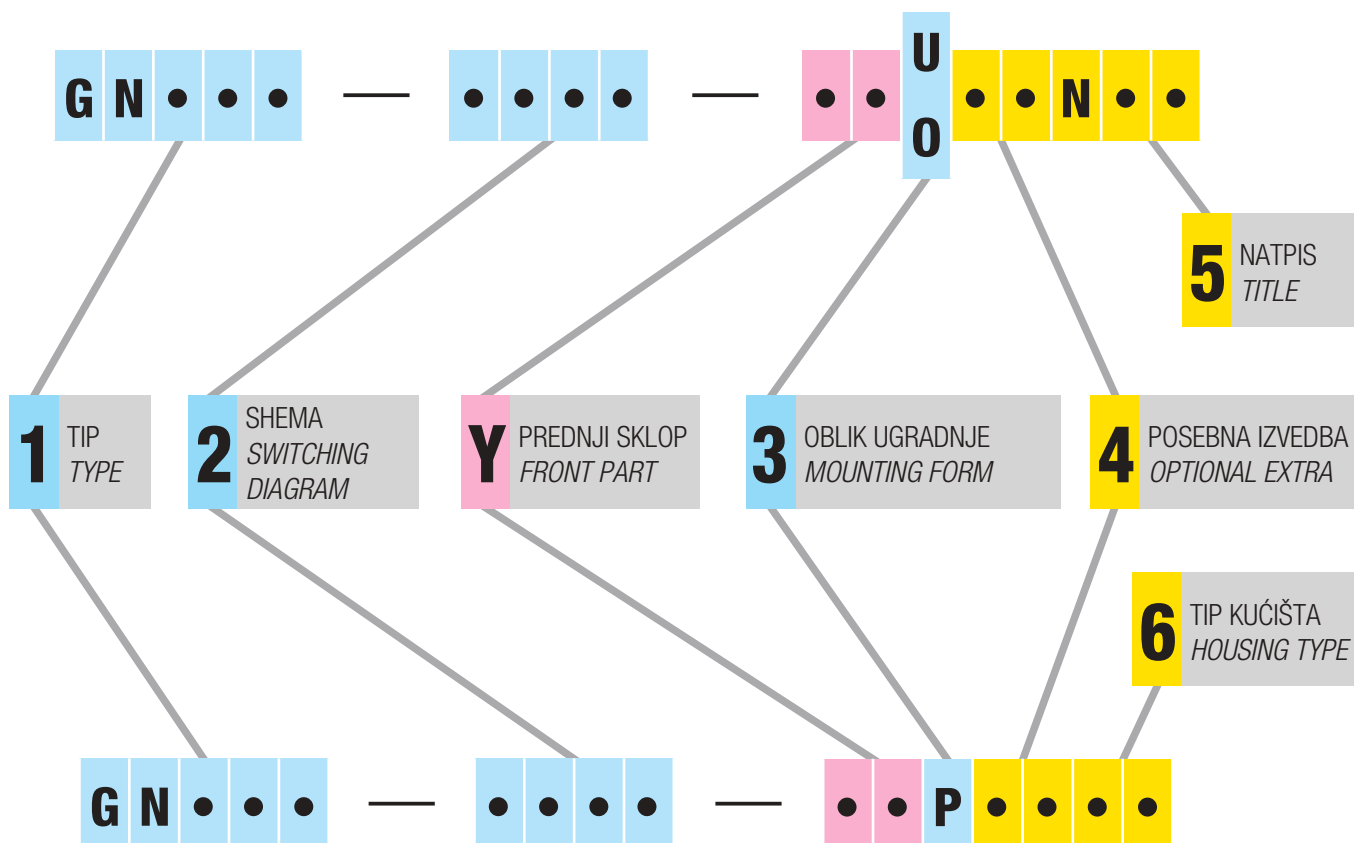
## NARUDŽBENI KOD *ORDERING CODE*

Prilikom naručivanja sklopke potrebno je definirati:

- za **standardnu izvedbu** sklopke 3 tipa podataka **1 2 3**
- za sklopke s **posebnom izvedbom** maksimalno 5 tipova podataka **1 2 3 4 5** ili **1 2 3 4 6**
- za sklopku sa **specijalnim zahtjevima** maksimalno 6 tipova podataka **1 2 3 4 5 Y** ili **1 2 3 4 6 Y**

When ordering please define:

- for **standard** switch three data types **1 2 3**
- for switch with an **optional extra** max. 5 data types **1 2 3 4 5** or **1 2 3 4 6**
- for switch with **special requests** max. 6 data types **1 2 3 4 5 Y** or **1 2 3 4 6 Y**



### OPIS

### DESCRIPTION

<b>1</b>	<b>Tip sklopke. Odabire se prema tehničkim zahtjevima (vidi str. 3) i ugradbenoj veličini (vidi stranu 4)</b>	<b>Switch type. To be chosen in accordance with the technical requests (see page 3) and mounting size (see page 4)</b>
<b>2</b>	<b>Shema. Odabire se prema programu sklapanja (vidi katalog shema 74002)</b>	<b>Switching diagram. To be chosen in accordance with the switching program (see catalogue with scheme 74002)</b>
<b>Y</b>	Prednji sklop. Upisuje se samo ako se traži nestandardna kombinacija boja i oblika prednjeg sklopa (vidi str. 8)	Front part. To be marked only when non-standard front part colour and form combination is required (see page 8)
<b>3</b>	<b>Standardni oblici ugradnje (vidi str. 4)</b>	<b>Standard mounting forms (see page 4)</b>
<b>4</b>	Upisuje se ako se traži posebna izvedba (vidi str. 10 - 47)	To be marked when an optional extra is required (see pages 10 - 47)
<b>5</b>	"N" se upisuje ako se traži prednja ploča s natpisom (vidi str. 51)	"N" is to be written when the front plate with a title is required (see page 51)
<b>6</b>	Upisuje se ako se traži nestandardna izvedba plastičnog kućišta (vidi str. 9)	To be marked when a non-standard plastic casing version is required (see page 9)

## Y - PREDNJI SKLOP *FRONT PART*

Tablice prikazuju moguće kombinacije boja prednjeg sklopa i pripadajuće kodne oznake. Prva linija odnosi se na **standardnu** kombinaciju za koju nije potrebno upisivati kod.

*The tables show possible front part colour combinations and corresponding codes to be marked. The first line refers to the **standard** combination for which no code is to be marked.*

### 1. OBLIK UGRADNJE:

Ugradna sklopka (U) ili sklopka za odvojenu ugradnju (O).

### 1. MOUNTING FORM:

*Front mounting (U) or rear mounting (O).*

				KOD / CODE		
Ručica <i>Handle</i>	Prednja ploča <i>Front plate</i>	Podloga <i>Escutch. plate</i>	Tekst <i>Text</i>	Y	Prednji sklop <i>Front part</i>	3 Oblik ugradnje <i>Mounting form</i>
crna <i>black</i>	crna <i>black</i>	bijela <i>white</i>	crna <i>black</i>			
crna <i>black</i>	crna <i>black</i>	srebrna <i>silver</i>	crna <i>black</i>		10	U ili / or O
crna <i>black</i>	crna <i>black</i>	crna <i>black</i>	bijela <i>white</i>		20	
siva <i>grey</i>	siva <i>grey</i>	crna <i>black</i>	bijela <i>white</i>		30	
siva <i>grey</i>	siva <i>grey</i>	bijela <i>white</i>	crna <i>black</i>		40	

PRIMJER: Za sklopku GN20, shema 100, standardna kombinacija boja, ugradna sklopka, narudžbena oznaka glasi:

*EXAMPLE: For switch GN20, switching diagram 100, standard colour combination, front mounting, the ordering code is:*

**GN20 - 100 - U**

Ista sklopka, ali sa sivom ručicom, sivom prednjom pločom, bijelom podlogom i crnim tekstom ima narudžbenu oznaku:

*The same switch but with grey handle, grey front plate, white escutcheon plate, black text, has the ordering code:*

**GN20 - 100 - 40 U**

NAPOMENA: za specijalne izvedbe 06, 06D, 41/42, 41D, 48/48D, 56, 71/72, 76/77, 85 i 87 kombinacije boja su opisane u poglavlju POSEBNE IZVEDBE

REMARK: *for optional extras 06, 06D, 41/42, 41D, 48/48D, 56, 71/72, 76/77, 85 and 87 combination of colours are described in the head OPTIONAL EXTRAS*

### 2. OBLIK UGRADNJE:

Sklopka u plastičnom kućištu (P)

### 2. MOUNTING FORM:

*Switch in plastic casing (P)*

				KOD / CODE		
Kućiče <i>Casing</i>	Ručica <i>Handle</i>	Podloga <i>Escutch. plate</i>	Tekst <i>Text</i>	Y	Prednji sklop <i>Front part</i>	3 Oblik ugradnje <i>Mounting form</i>
siva <i>grey</i>	crna <i>black</i>	bijela <i>white</i>	crna <i>black</i>			
siva <i>grey</i>	crna <i>black</i>	srebrna <i>silver</i>	crna <i>black</i>		10	P
siva <i>grey</i>	siva <i>grey</i>	crna <i>black</i>	bijela <i>white</i>		20	
siva <i>grey</i>	siva <i>grey</i>	bijela <i>white</i>	crna <i>black</i>		30	

PRIMJER: Za sklopku GN20, shema 100, standardna kombinacija boja, u plastičnom kućištu, narudžbena oznaka glasi:

*EXAMPLE: For switch GN20, switching diagram 100, standard colour combination, in plastic casing, the ordering code is:*

**GN20 - 100 - P**

Ista sklopka, ali sa sivom ručicom, bijelom podlogom i crnim tekstom ima narudžbenu oznaku:

*The same switch but with grey handle, white escutcheon plate, black text, has the ordering code:*

**GN20 - 100 - 30 P**

NAPOMENA: za specijalne izvedbe 06, 23, 25, 56, 73 i 75 kombinacije boja su opisane u poglavlju POSEBNE IZVEDBE

REMARK: *for optional extras 06, 23, 25, 56, 73 and 75 combination of colours are described in the head OPTIONAL EXTRAS*

## IZBOR PLASTIČNOG KUĆIŠTA *PLASTIC CASING SELECTION*

			KOD / CODE		
Tip kućišta (mm) <i>Casing size</i>	Zaštita <i>Protection</i>	Uvodnice <i>Conduit entries</i>	6	Vrsta kućišta <i>Housing type</i>	Tip sklopke <i>Switch type</i>
75x75	IP65	4xPg13,5			GN12/GN20/GN25
	IP65	4xM20x1,5		B1	GN12/GN20/GN25
90x90	IP65	4xPg16			GN32
	IP65	4xPg16		C1	GN12/GN20/GN25/GN40
	IP65	4xM20x1,5		C2	GN12/GN20/GN25/GN32/GN40
110x110	IP65	4xPg21			GN40
	IP65	4xPg21		E1	GN12/GN20/GN25/GN32/GN63
	IP65	4xM25x1,5		E2	GN12/GN20/GN25/GN32/GN40/GN63
125x175	IP65	4xPg21+2xPg11			GN63
	IP65	4xPg21+2xPg11		D1	GN32/GN40/GN125
	IP65	4xM25x1,5+2xM16x1,5		D2	GN32/GN40/GN63/GN125
180x254	IP65	4xPg29+2xPg11			GN125
	IP65	4xM32x1,5+2xM16x1,5		F1	GN32/GN40/GN63/GN125
	IP65	4xPg29+2xPg11		F2	GN32/GN40/GN63

PRIMJER: Za sklopku GN25, shema 100, standardna kombinacija boja, plastično kućište 75 x 75, sa standardnom zaštitom i ulaznicama, narudžbena oznaka glasi:

EXAMPLE: For the switch GN25 switching diagram 100, standard color combination, plastic casing 75 x 75, with standard protection and conduit entries, the ordering code is:

**GN25 - 100 - P**

Ista sklopka u istom kućištu ali sa ulaznicama 4 x M20 x 1,5 ima narudžbenu oznaku:

The same switch in the same casing but with conduit entries 4 x M20 x 1,5 has the ordering code:

**GN25 - 100 - PB1**



## POSEBNE IZVEDBE *OPTIONAL EXTRAS*

## KOD *CODE*

### POVEĆANI STUPANJ ZAŠTITE *INCREASED PROTECTION DEGREE*



#### 51

Zaštita sprijeda IP65

*Front protection IP65*

GN12	.....	U	61
GN12H	.....	U	51
GN20	.....	U	51
GN20H	.....	U	51
GN25	.....	U	51
GN25H	.....	U	51
GN32	.....	U	51
GN32H	.....	U	51
GN40	.....	U	51
GN40H	.....	U	51
GN63	.....	U	51
GN63H	.....	U	51
GN125	.....	U	51

GN12	.....	O	51
GN12H	.....	O	51
GN20	.....	O	51
GN20H	.....	O	51
GN25	.....	O	51
GN25H	.....	O	51
GN32	.....	O	51
GN32H	.....	O	51
GN40	.....	O	51
GN40H	.....	O	51
GN63	.....	O	51
GN63H	.....	O	51
GN125	.....	O	51

### SKLOPKA ZA NUŽNO ISKLAPANJE *EMERGENCY OFF SWITCH*



#### 24

Standardna sklopka sa žutom prednjom pločom, žutom podlogom i crvenom ručicom (1-pol.-shema 90; 2-pol.-shema 91; 3-pol.-shema 10; 4-pol.-shema 92).

*Standard switch with yellow front plate, yellow escutcheon plate and red handle (1-pole: scheme 90; 2-pole: scheme 91; 3-pole: scheme 10; 4-pole: scheme 92).*

GN12	.....	U	24
GN12H	.....	U	24
GN20	.....	U	24
GN20H	.....	U	24
GN25	.....	U	24
GN25H	.....	U	24
GN32	.....	U	24
GN32H	.....	U	24
GN40	.....	U	24
GN40H	.....	U	24
GN63	.....	U	24
GN63H	.....	U	24
GN125	.....	U	24

GN12	.....	O	24
GN12H	.....	O	24
GN20	.....	O	24
GN20H	.....	O	24
GN25	.....	O	24
GN25H	.....	O	24
GN32	.....	O	24
GN32H	.....	O	24
GN40	.....	O	24
GN40H	.....	O	24
GN63	.....	O	24
GN63H	.....	O	24
GN125	.....	O	24

### POMOĆNI KONTAKTI *AUXILIARY CONTACTS*



#### 04

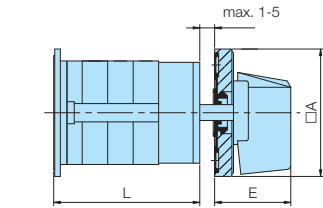
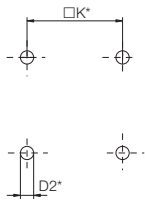
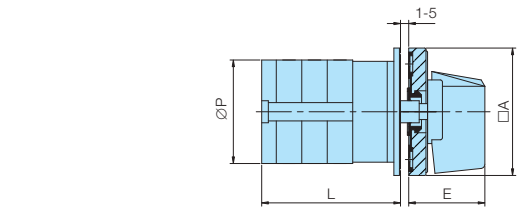
Narudžbom je potrebno definirati tip (GN12, GN20, GN25) i program sklapanja pomoćnih kontakata.

*It is necessary to define switch type (GN12, GN20, GN25) and switching diagram of the auxiliary contacts.*

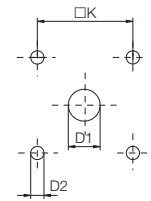
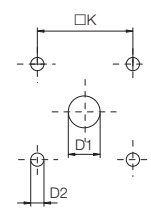
GN32	.....	U	04
GN32H	.....	U	04
GN40	.....	U	04
GN40H	.....	U	04
GN63	.....	U	04
GN63H	.....	U	04
GN125	.....	U	04

# MJERNE SKICE *DIMENSIONAL DRAWINGS* (mm)

Plan bušenja / *Drilling plan*  
Stražnji lim / *Rear panel*



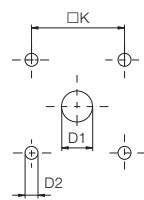
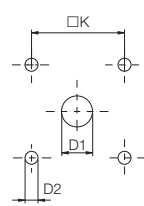
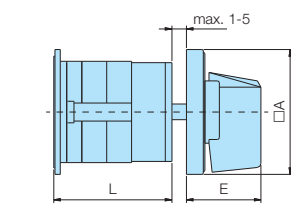
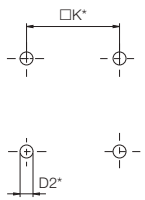
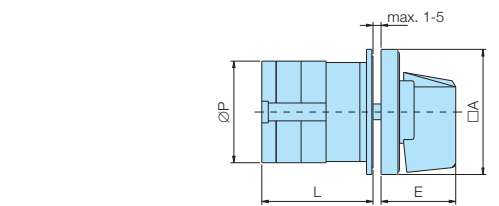
Plan bušenja / *Drilling plan*  
Prednji lim / *Front panel*



Tip Type	Oznaka / Marking						L				
	□A	D1	D2	E	□K	ØP	1	2	3...12		
GN 12	48	12	5	26,5	36	39	33,1	42,8	52,5	139,8	
GN 12H	65	12	5	34,5	48	58	33,6	43,3	53	140,3	
GN 20	48	12	5	26,5	36	39	33,1	42,8	52,5	139,8	
GN 20H	65	12	5	34,5	48	58	33,6	43,3	53	140,3	
GN 25	48	12	5	26,5	36	43	37,5	51,1	64,7	187,1	
GN 25H	65	12	5	34,5	48	58	38	51,6	65,2	187,6	
GN 32	65	14	5	34,5	48	58,5	40,9	54,5	68,1	190,5	
GN 32H	90	14	6	41,5	68	84	41,6	55,2	68,8	191,2	
GN 40	65	14	5	34,5	48	58,5	43,5	58,6	73,7	209,6	
GN 40H	90	14	6	41,5	68	84	44,2	59,3	74,4	210,3	
GN 63	65	14	5	34,5	48	62	47,3	65,4	83,5	246,1	
GN 63H	90	14	6	41,5	68	84	48	66,1	84,2	247,1	
GN 125	90	16	6	41,5	68	86,5	67,3	96,4	125,5	394,9	

Tip Type	Oznaka / Marking						L				
	□A	D1	D2	E	□K	ØP	1	2	3...12		
GN 12	48	12	5	26,5	36	38,1	47,8	57,5	144,8		
GN 12H	65	12	5	34,5	48	38,6	48,3	58	145,3		
GN 20	48	12	5	26,5	36	38,1	47,8	57,5	144,8		
GN 20H	65	12	5	34,5	48	38,6	48,3	58	145,3		
GN 25	48	12	5	26,5	36	42,5	56,1	69,7	192,1		
GN 25H	65	12	5	34,5	48	43	56,6	70,2	192,6		
GN 32	65	14	5	34,5	48	45,9	59,5	73,1	195,5		
GN 32H	90	14	6	41,5	68	46,6	60,2	73,8	196,2		
GN 40	65	14	5	34,5	48	48,5	63,6	78,7	214,6		
GN 40H	90	14	6	41,5	68	49,2	64,3	79,4	215,3		
GN 63*	65	14	5	34,5	48	54,3	72,4	90,5	253,4		
GN 63H	90	14	6	41,5	68	55	73,1	91,2	254,1		
GN 125	90	16	6	41,5	68	74,8	103,9	133	394,9		

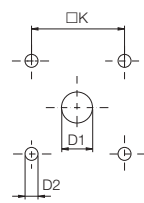
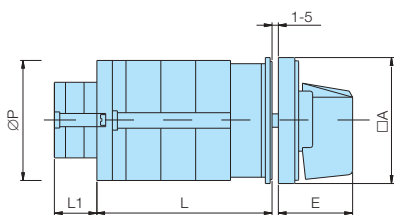
\* za / for GN63 D2\*=6 □K\*=68



Tip Type	Oznaka / Marking						L				
	□A	D1	D2	E	□K	ØP	1	2	3...12		
GN 12	48	12	5	26,5	36	39	33,1	42,8			
GN 12H	65	12	5	34,5	48	58	33,6	43,3			
GN 20	48	12	5	26,5	36	39	33,1	42,8			
GN 20H	65	12	5	34,5	48	58	33,6	43,3			
GN 25	48	12	5	26,5	36	43	37,5	51,1			
GN 25H	65	12	5	34,5	48	58	38	51,6			
GN 32	65	14	5	34,5	48	58,5	40,9	54,5			
GN 32H	90	14	6	41,5	68	84	41,6	55,2			
GN 40	65	14	5	34,5	48	58,5	43,5	58,6			
GN 40H	90	14	6	41,5	68	84	44,2	59,3			
GN 63	65	14	5	34,5	48	62	47,3	65,4			
GN 63H	90	14	6	41,5	68	84	48	66,1			
GN 125	90	16	6	41,5	68	88	67,3	96,4			

Tip Type	Oznaka / Marking						L				
	□A	D1	D2	E	□K	ØP	1	2	3...12		
GN 12	48	12	5	26,5	36	38,1	47,8				
GN 12H	65	12	5	34,5	48	38,6	48,3				
GN 20	48	12	5	26,5	36	38,1	47,8				
GN 20H	65	12	5	34,5	48	38,6	48,3				
GN 25	48	12	5	26,5	36	42,5	56,1				
GN 25H	65	12	5	34,5	48	43	56,6				
GN 32	65	14	5	34,5	48	45,9	59,5				
GN 32H	90	14	6	41,5	68	46,6	60,2				
GN 40	65	14	5	34,5	48	48,5	63,6				
GN 40H	90	14	6	41,5	68	49,2	64,3				
GN 63*	65	14	5	34,5	48	54,3	72,4				
GN 63H	90	14	6	41,5	68	55	73,1				
GN 125	90	16	6	41,5	68	74,8	103,9				

\* za / for GN63 D2\*=6 □K\*=68



Tip Type	Oznaka / Marking						L				
	□A	D1	D2	E	□K	ØP	1	2	3	6...12	
GN 32	65	14	5	34,5	48	58,5	47,4	61	74,6	115,4	193,6
GN 32H	90	14	6	41,5	68	84	48,1	61,7	75,3	116,1	197,7
GN 40	65	14	5	34,5	48	58,5	50	65,1	80,2	125,5	216,1
GN 40H	90	14	6	41,5	68	84	50,7	65,8	80,9	126,2	216,8
GN 63	65	14	5	34,5	48	62	53,8	71,9	90	144,3	252,9
GN 63H	90	14	6	41,5	68	84	54,5	72,6	90,7	145	253,6
GN 125	90	16	6	41,5	68	88	67,3	96,4	125,5	212,8	-

Tip Type	L1 / GN32,GN40,GN63			
	1	2	3...12	
GN 12	33,1	42,8	52,5	139,8
GN 20	33,1	42,8	52,5	139,8
GN 25	37,5	51,1	60,8	183,2

Tip Type	L1 / GN125			
	1	2	3...12	
GN 12	20,3	30	39,7	127
GN 20	20,3	30	39,7	127
GN 25	24,7	38,3	51,9	174,3

POSEBNE IZVEDBE *OPTIONAL EXTRAS*

KOD *CODE*

IZVUČENI PRIKLJUČCI  
*EXTENSION TERMINALS*



**03**

Utični priključci

*Fast-on terminals*

AMP 4,8 GN12, GN20  
AMP 6,3 GN25, GN32, GN40



**53**

Olakšano ožičenje sklopke

*Relief the cable connection*



**53D**

Omogućeno spajanje kablskim stopicama

*Terminal lugs facilitate the connecting*

GN12	.....	U	03
GN12H	.....	U	03
GN20	.....	U	03
GN20H	.....	U	03
GN25	.....	U	03
GN25H	.....	U	03
GN32	.....	U	03
GN32H	.....	U	03
GN40	.....	U	03
GN40H	.....	U	03

GN12	.....	O	03
GN12H	.....	O	03
GN20	.....	O	03
GN20H	.....	O	03
GN25	.....	O	03
GN25H	.....	O	03
GN32	.....	O	03
GN32H	.....	O	03
GN40	.....	O	03
GN40H	.....	O	03

GN40	.....	U	53
GN40H	.....	U	53
GN63	.....	U	53
GN63H	.....	U	53

GN40	.....	O	53
GN40H	.....	O	53
GN63	.....	O	53
GN63H	.....	O	53

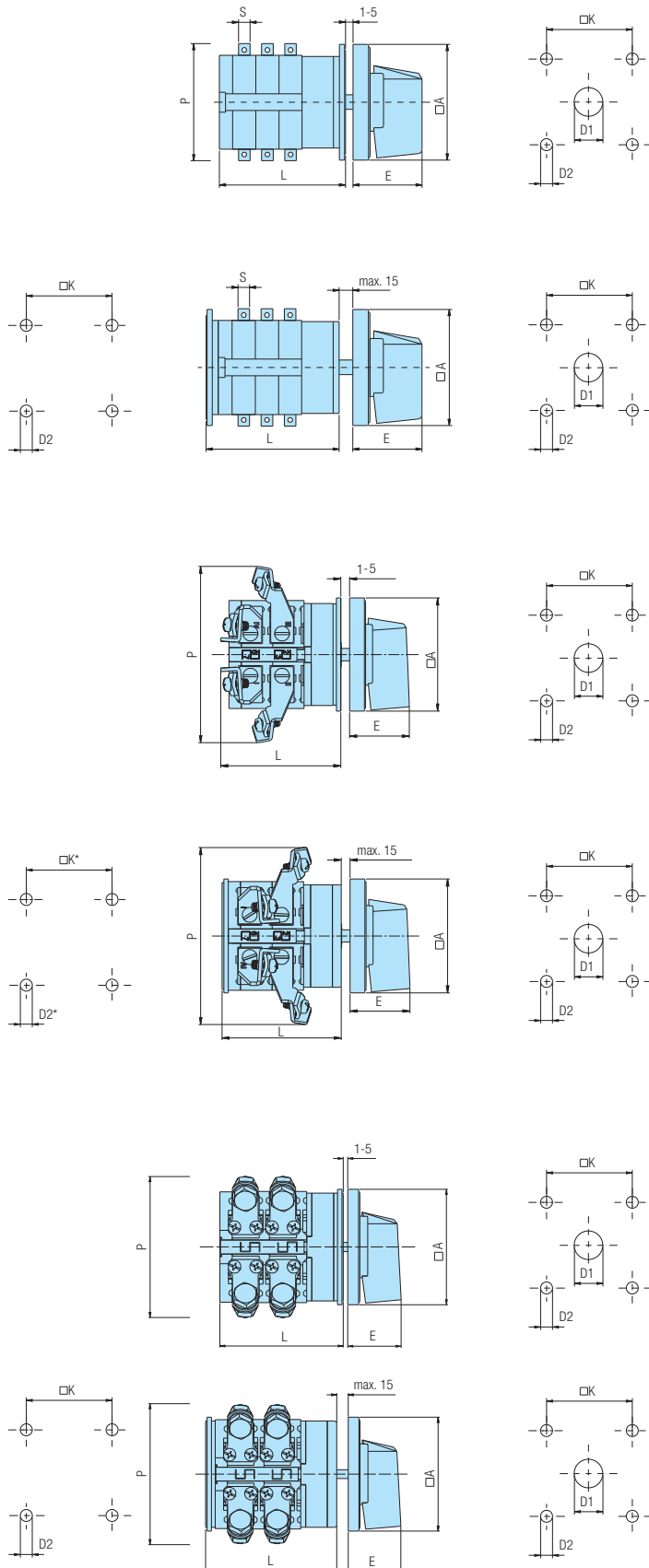
GN63	.....	U	53D
GN63H	.....	U	53D
GN125	.....	U	53D

GN63	.....	O	53D
GN63H	.....	O	53D
GN125	.....	O	53D

# MJERNE SKICE *DIMENSIONAL DRAWINGS* (mm)

Plan bušenja / *Drilling plan*  
Stražnji lim / *Rear panel*

Plan bušenja / *Drilling plan*  
Prednji lim / *Front panel*



Tip Type	Oznaka / Marking						L				
	A	D1	D2	E	K	P	1	2	3...12		
GN 12	48	12	5	26,5	36	39	4,8	33,1	42,8	52,5	139,8
GN 12H	65	12	5	34,5	48	58	4,8	33,6	43,3	53	140,3
GN 20	48	12	5	26,5	36	39	4,8	33,1	42,8	52,5	139,8
GN 20H	65	12	5	34,5	48	58	4,8	33,6	43,3	53	140,3
GN 25	48	12	5	26,5	36	43	6,3	37,5	51,1	64,7	187,1
GN 25H	65	12	5	34,5	48	58	6,3	38	51,6	65,2	187,6
GN 32	65	14	5	34,5	48	58,5	6,3	40,9	54,5	68,1	190,5
GN 32H	90	14	6	41,5	68	84	6,3	41,6	55,2	68,8	191,2
GN 40	65	14	5	34,5	48	59	6,3	43,5	58,6	73,7	209,6
GN 40H	90	14	6	41,5	68	84	6,3	44,2	59,3	74,4	210,3

Tip Type	Oznaka / Marking						L				
	A	D1	D2	E	K	S	1	2	3...12		
GN 12	48	12	5	26,5	36	4,8	38,1	47,8	57,5	144,8	
GN 12H	65	12	5	34,5	48	4,8	38,6	48,3	58	145,3	
GN 20	48	12	5	26,5	36	4,8	38,1	47,8	57,5	144,8	
GN 20H	65	12	5	34,5	48	4,8	38,6	48,3	58	145,3	
GN 25	48	12	5	26,5	36	6,3	42,5	56,1	69,7	192,1	
GN 25H	65	12	5	34,5	48	6,3	43	56,6	70,2	192,6	
GN 32	65	14	5	34,5	48	6,3	45,9	59,5	73,1	195,5	
GN 32H	90	14	6	41,5	68	6,3	46,6	60,2	73,8	196,2	
GN 40	65	14	5	34,5	48	6,3	48,5	63,6	78,7	214,6	
GN 40H	90	14	6	41,5	68	6,3	49,2	64,3	79,4	215,3	

Tip Type	Oznaka / Marking						L				
	A	D1	D2	E	K	P	1	2	3...12		
GN 40	65	14	5	34,5	48	85x87	43,5	58,6	73,7	209,6	
GN 40H	90	14	6	41,5	68	85x87	44,2	59,3	74,4	210,3	
GN 63	65	14	5	34,5	48	89x102	47,3	65,4	83,5	246,4	
GN 63H	90	14	6	41,5	68	89x102	48	66,1	84,2	247,1	

Tip Type	Oznaka / Marking						L				
	A	D1	D2	E	K	P	1	2	3...12		
GN 40	65	14	5	34,5	48	85x87	48,5	63,6	78,7	214,6	
GN 40H	90	14	6	41,5	68	85x87	49,2	64,3	79,4	215,3	
GN 63*	65	14	5	34,5	48	89x102	54,3	72,4	90,5	253,4	
GN 63H	90	14	6	41,5	68	89x102	55	73,1	91,2	254,1	

\* za / for GN63 D2\*=6 OK\*=68

Tip Type	Oznaka / Marking						L				
	A	D1	D2	E	K	P	1	2	3...12		
GN 63	65	14	5	34,5	48	80x100	47,3	65,4	83,5	246,4	
GN 63H	90	16	6	41,5	68	80x100	48	66,1	84,2	247,1	
GN 125	90	16	6	41,5	68	110x110	67,3	96,4	125,5	387,4	

Tip Type	Oznaka / Marking						L				
	A	D1	D2	E	K	P	1	2	3...12		
GN 63*	65	14	5	34,5	48	80x100	54,3	72,4	90,5	253,4	
GN 63H	90	16	6	41,5	68	80x100	55	73,1	91,2	254,1	
GN 125	90	16	6	41,5	68	110x110	74,8	103,9	133	394,9	

\* za / for GN63 D2\*=6 OK\*=68

POSEBNE IZVEDBE *OPTIONAL EXTRAS*

 KOD *CODE*

 SKLOPKE SA ZAKLJUČAVANJEM  
 SWITCHES WITH LOCKING

**56**

Standardno zaključavanje u "0"  
 - moguće i u drugim položajima (potrebno definirati)  
 Moguća zaključavanja s 1-3 lokota.

*In standard manner locking is in "0"  
 - possible in other positions, too (please define)  
 It is possible to use 1-3 padlocks.*

RUČICA HANDLE	PREDNJA PLOČA FRONT PLATE	PODLOGA ESCUTCH. PLATE	Y
			KOD / CODE
crna / black	crna / black	bijela / white	
siva / grey	siva / grey	bijela / white	20
crvena - žuta / red - yellow	žuta / yellow	žuta / yellow	40

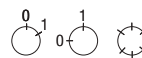
GN12 .....	U	56
GN20 .....	U	56
GN25 .....	U	56

GN12 .....	O	56
GN20 .....	O	56
GN25 .....	O	56


**06**

Standardno zaključavanje u "0"  
 Koristi se kod sklopki 0-1 (60°, 90°). Moguća  
 upotreba (60°) s većim brojem položaja  
 (max. 6).

*In standard manner locking is in "0"  
 Used at switches 0-1 (60°, 90°). Possible use  
 (60°) with several positions (max. 6).*



RUČICA HANDLE	ČEONA PLOČA COVER PLATE	PREDNJA PLOČA FRONT PLATE	Y
			KOD / CODE
crna / black	crna / black	crna / black	
siva / grey	siva / grey	siva / grey	20
crvena / red	žuta / yellow	žuta / yellow	40

GN12 .....	U	06
GN12H .....	U	06
GN20 .....	U	06
GN20H .....	U	06
GN25 .....	U	06
GN25H .....	U	06
GN32 .....	U	06
GN32H .....	U	06
GN40 .....	U	06
GN40H .....	U	06
GN63 .....	U	06
GN63H .....	U	06
GN125 .....	U	06

GN12 .....	O	06
GN12H .....	O	06
GN20 .....	O	06
GN20H .....	O	06
GN25 .....	O	06
GN25H .....	O	06
GN32 .....	O	06
GN32H .....	O	06
GN40 .....	O	06
GN40H .....	O	06
GN63 .....	O	06
GN63H .....	O	06
GN125 .....	O	06


**06D**

Standardno zaključavanje u "0"  
 - moguće i u drugim položajima (potrebno definirati)  
 Moguća zaključavanja s 1-4 lokota.

*In standard manner locking is in "0"  
 - possible in other positions, too (please define)  
 It is possible to use 1-4 padlocks.*

RUČICA HANDLE	PREDNJA PLOČA FRONT PLATE	PODLOGA ESCUTCH. PLATE	Y
			KOD / CODE
crna / black	crna / black	bijela / white	
siva / grey	siva / grey	bijela / white	20
crvena / red	žuta / yellow	žuta / yellow	40

GN32H .....	U	06D
GN40H .....	U	06D
GN63H .....	U	06D
GN125 .....	U	06D

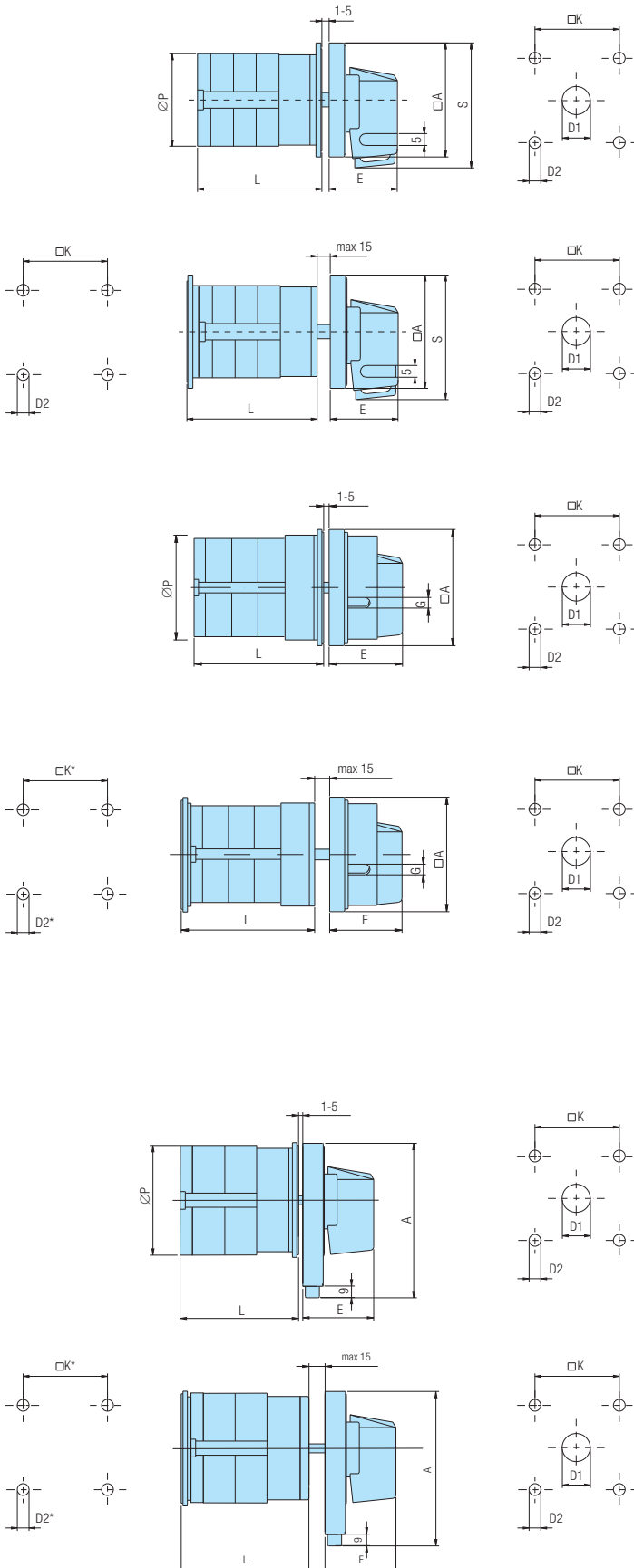
GN32H .....	O	06D
GN40H .....	O	06D
GN63H .....	O	06D
GN125 .....	O	06D



# MJERNE SKICE *DIMENSIONAL DRAWINGS* (mm)

Plan bušenja / *Drilling plan*  
Stražnji lim / *Rear panel*

Plan bušenja / *Drilling plan*  
Prednji lim / *Front panel*



Tip Type	Oznaka / Marking							L			
	□A	D1	D2	E	□K	ØP	S	1	2	3...12	
GN 12	48	12	5	34,5	36	39	57	33,1	42,8	52,5	139,8
GN 20	48	12	5	34,5	36	39	57	33,1	42,8	52,5	139,8
GN 25	48	12	5	34,5	36	43	57	37,5	51,1	64,7	187,1

Tip Type	Oznaka / Marking							L			
	□A	D1	D2	E	□K	S	1	2	3...12		
GN 12	48	12	5	34,5	36	57	38,1	47,8	57,5	144,8	
GN 20	48	12	5	34,5	36	57	38,1	47,8	57,5	144,8	
GN 25	48	12	5	34,5	36	57	42,5	56,1	69,7	192,1	

Tip Type	Oznaka / Marking							L			
	□A	D1	D2	E	G	□K	ØP	1	2	3...12	
GN 12	48	12	5	34,2	5	36	39	33,1	42,8	52,5	139,8
GN 12H	65	12	5	38	6	48	58	33,6	43,3	53	140,3
GN 20	48	12	5	34,2	5	36	39	33,1	42,8	52,5	139,8
GN 20H	65	12	5	38	6	48	58	33,6	43,3	53	140,3
GN 25	48	12	5	34,2	5	36	43	37,5	51,1	64,7	187,1
GN 25H	65	12	5	38	6	48	58	38	51,6	65,2	187,6
GN 32	65	14	5	38	6	48	58,5	40,9	54,5	68,1	190,5
GN 32H	90	14	6	49	7	68	84	41,6	55,2	68,8	191,2
GN 40	65	14	5	38	6	48	58,5	43,5	58,6	73,7	209,6
GN 40H	90	14	6	49	7	68	84	44,2	59,3	74,4	210,3
GN 63	65	14	5	38	6	48	62	47,3	65,4	83,5	246,4
GN 63H	90	14	6	49	7	68	84	48	66,1	84,2	247,1
GN 125	90	16	6	49	7	68	86,5	67,3	96,4	125,5	387,4

Tip Type	Oznaka / Marking							L			
	□A	D1	D2	E	G	□K	1	2	3...12		
GN 12	48	12	5	34,2	5	36	38,1	47,8	57,5	144,8	
GN 12H	65	12	5	38	6	48	38,6	48,3	58	145,3	
GN 20	48	12	5	34,2	5	36	38,1	47,8	57,5	144,8	
GN 20H	65	12	5	38	6	48	38,6	48,3	58	145,3	
GN 25	48	12	5	34,2	5	36	42,5	56,1	69,7	192,1	
GN 25H	65	12	5	38	6	48	43	56,6	70,2	192,6	
GN 32	65	14	5	38	6	48	45,9	59,5	73,1	195,5	
GN 32H	90	14	6	49	7	68	46,6	60,2	73,8	196,2	
GN 40	65	14	5	38	6	48	48,5	63,6	78,7	214,6	
GN 40H	90	14	6	49	7	68	49,2	64,3	79,4	215,3	
GN 63*	65	14	5	38	6	48	54,3	72,4	90,5	253,4	
GN 63H	90	14	6	49	7	68	55	73,1	91,2	254,1	
GN 125	90	16	6	49	7	68	74,8	103,9	133	394,9	

\* za / for GN63 D2\*=6 □K\*=68

Tip Type	Oznaka / Marking							L			
	A	D1	D2	E	□K	ØP	1	2	3...12		
GN 32H	90x112	14	6	48	68	58,5	41,6	55,2	68,8	191,2	
GN 40H	90x112	14	6	48	68	58,5	44,2	59,3	74,4	210,3	
GN 63H	90x112	14	6	48	68	62	48	66,1	84,2	247,1	
GN 125	90x112	16	6	48	68	86,5	67,3	96,4	125,5	394,9	

Tip Type	Oznaka / Marking							L			
	A	D1	D2	E	□K	1	2	3...12			
GN 32H	90x112	14	6	48	68	46,6	60,2	73,8	196,2		
GN 40H	90x112	14	6	48	68	49,2	64,3	79,4	215,3		
GN 63H	90x112	14	6	48	68	55	73,1	91,2	254,1		
GN 125	90x112	16	6	48	68	74,8	103,9	133	394,9		

\* za / for GN63 D2\*=6 □K\*=68

POSEBNE IZVEDBE *OPTIONAL EXTRAS*

KOD *CODE*

SKLOPKE SA ZAKLJUČAVANJEM  
*SWITCHES WITH LOCKING*



**05**

Standardno zaključavanje u "0"  
- moguće i u drugim položajima (potrebno definirati)  
Ključ se vadi samo u zaključanom položaju.

*In standard manner locking is in "0"  
- possible in other positions, too (please define)  
The key can be pulled out only in locked position.*

GN12H	.....	U	05
GN20H	.....	U	05
GN25H	.....	U	05
GN32	.....	U	05
GN32B	.....	U	05
GN40	.....	U	05
GN40B	.....	U	05
GN63	.....	U	05
GN63B	.....	U	05
GN125	.....	U	05



**13**

Utični ključ. Standardno vađenje ključa u "0".  
Na posebni zahtjev moguće i u drugim položajima pod 90°

*Socket key. In a standard manner pull-out of the key in "0".  
Possible in other positions at the angle of 90° (please define).*



GN12H	.....	U	13
GN20H	.....	U	13
GN25H	.....	U	13
GN32	.....	U	13
GN40	.....	U	13
GN63	.....	U	13

CENTRALNA UGRADNJA  
*CENTRAL MOUNTING*



**09**

Ugradnja u Ø30 mm  
*Mounting into Ø30 mm*

GN12	.....	U	09
GN20	.....	U	09
GN25	.....	U	09



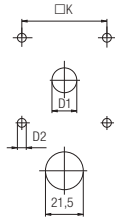
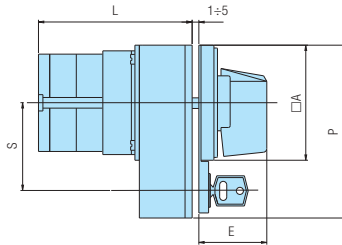
**11**

Ugradnja u Ø22 mm  
*Mounting into Ø22 mm*

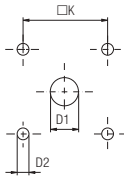
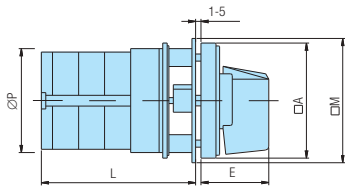
GN12	.....	U	11
GN20	.....	U	11
GN25	.....	U	11

# MJERNE SKICE *DIMENSIONAL DRAWINGS* (mm)

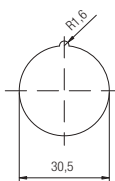
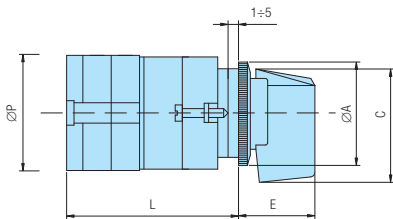
Plan bušenja / *Drilling plan*  
Prednji lim / *Front panel*



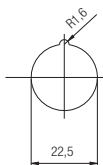
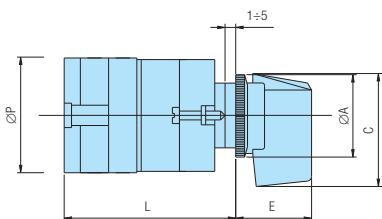
Tip Type	Oznaka / Marking						L				
	□A	D1	D2	E	□K	P	S	1	2	3...12	
GN 12H	65	12	5	36	48	65x98	48	63,6	73,3	83	170,3
GN 20H	65	12	5	36	48	65x98	48	63,6	73,3	83	170,3
GN 25H	65	12	5	36	48	65x98	48	68	81,6	95,2	217,6
GN 32	65	14	5	36	48	65x98	48	70,9	84,5	98,1	220,5
GN 32B	90	16	6	41,5	68	90x122	60	79,8	93,4	107	229,4
GN 40	65	14	5	36	48	65x98	48	73,5	88,6	103,7	239,6
GN 40B	90	16	6	41,5	68	90x122	60	82,4	97,5	112,6	248,5
GN 63	65	14	5	36	48	65x98	48	77,3	95,4	113,5	276,4
GN 63B	90	16	6	41,5	68	90x122	60	86,2	104,3	122,4	256,8
GN 125	90	16	6	41,5	68	90x122	60	95,8	124,9	154	423,4



Tip Type	Oznaka / Marking							L			
	□A	D1	D2	E	□M	□K	ØP	1	2	3...12	
GN 12H	65	12	5	34,5	70	48	58	48,6	58,3	68	155,3
GN 20H	65	12	5	34,5	70	48	58	48,6	58,3	68	155,3
GN 25H	65	12	5	34,5	70	48	58	53	67	80,2	202,6
GN 32	65	14	5	34,5	70	48	58,5	55,9	69,5	83,1	205,5
GN 40	65	14	5	34,5	70	48	58,5	58,5	73,6	88,7	224,6
GN 63	65	14	5	34,5	70	48	62	62,3	80,4	98,5	261,4



Tip Type	Oznaka / Marking				L			
	ØA	C	E	ØP	1	2	3...12	
GN 12	35	39,5	23	58	47,1	56,8	66,5	153,8
GN 20	35	39,5	23	58	47,1	56,8	66,5	153,8
GN 25	35	39,5	23	58	51,5	65,1	78,7	201,1



Tip Type	Oznaka / Marking				L			
	ØA	C	E	ØP	1	2	3...12	
GN 12	28	39,5	23	58	47,1	56,8	66,5	153,8
GN 20	28	39,5	23	58	47,1	56,8	66,5	153,8
GN 25	28	39,5	23	58	51,5	65,1	78,7	201,1

POSEBNE IZVEDBE *OPTIONAL EXTRAS*

KOD *CODE*

CENTRALNA UGRADNJA  
*CENTRAL MOUNTING*



**20**

Ugradnja u  $\varnothing 22$  mm odnosno  $\varnothing 30$  mm.  
Montaža s dva vijka.

*Mounting into  $\varnothing 22$  mm or  $\varnothing 30$  mm with two screws.*

GN12	.....	U	20
GN20	.....	U	20
GN25	.....	U	20



**36**  
**37**

Brza ugradnja u  $\varnothing 22$  mm (izvedba 36),  
odnosno  $\varnothing 30$  mm (izvedba 37).

*Quick mounting into  $\varnothing 22$  mm (optional extra 36) or into  $\varnothing 30$  mm (optional extra 37).*

GN12	.....	U	36	ili / or	37
GN20	.....	U	36		37
GN25	.....	U	36		37



**47**

Brza montaža u  $\varnothing 22$  mm. Utična montaža kontaktnog bloka i prednjeg sklopa (odvajnje u položaju "0").

*Quick mounting into  $\varnothing 22$  mm. Snap-on mounting of contact block with front part (separation in position "0").*

GN12	.....	U	47
GN20	.....	U	47
GN25	.....	U	47



**67**

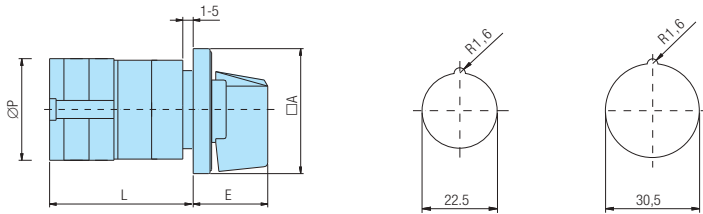
Brza montaža u  $\varnothing 22$  mm. Utična montaža kontaktnog bloka i prednjeg sklopa (odvajnje u položaju "0").

*Quick mounting into  $\varnothing 22$  mm. Snap-on mounting of contact block with front part (separation in position "0").*

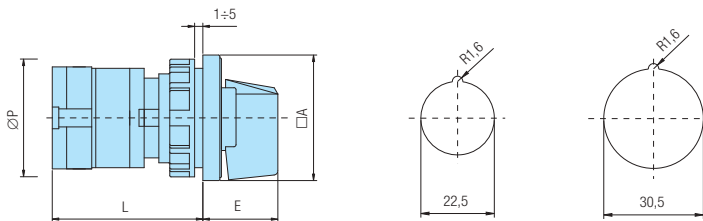
GN12	.....	U	67
GN20	.....	U	67
GN25	.....	U	67

# MJERNE SKICE *DIMENSIONAL DRAWINGS* (mm)

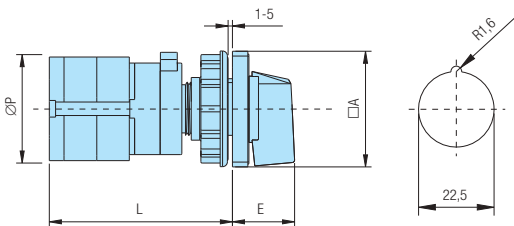
Plan bušenja / *Drilling plan*  
Prednji lim / *Front panel*



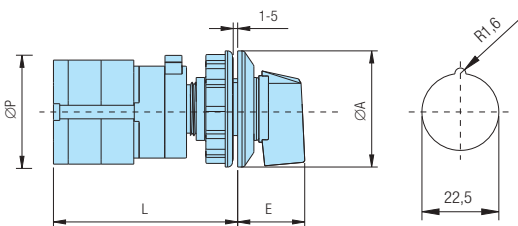
Tip Type	Oznaka / Marking			L			
	ØA	E	ØP	1	2	3...12	
GN 12	48	26,5	39	42,3	52	61,7	149
GN 20	48	26,5	39	42,3	52	61,7	149
GN 25	48	26,5	43	46,7	60,3	73,9	196,3



Tip Type	Oznaka / Marking			L			
	ØA	E	ØP	1	2	3...12	
GN 12	48	26,5	45	53	62,7	72,4	159,7
GN 20	48	26,5	45	53	62,7	72,4	159,7
GN 25	48	26,5	45	57,4	71	84,6	207



Tip Type	Oznaka / Marking			L			
	ØA	E	ØP	1	2	3...12	
GN 12	48	26,5	45,4	58	67,7	77,4	164,7
GN 20	48	26,5	45,4	58	67,7	77,4	164,7
GN 25	48	26,5	45,4	62,4	76	89,6	212



Tip Type	Oznaka / Marking			L			
	ØA	E	ØP	1	2	3...12	
GN 12	48	28	45,4	58	67,7	77,4	164,7
GN 20	48	28	45,4	58	67,7	77,4	164,7
GN 25	48	28	45,4	62,4	76	89,6	212

POSEBNE IZVEDBE *OPTIONAL EXTRAS*

KOD *CODE*

CENTRALNA UGRADNJA-SKLOPKE SA ZAKLJUČAVANJEM  
*CENTRAL MOUNTING-SWITCHES WITH LOCKING*



**10**

Ugradnja u Ø30 mm.  
Zaključavanje odnosno vadenje ključa pod 90°,  
Moguća 1 - 4 zaključana položaja unutar 360°  
(potrebno definirati).

*Mounting into Ø30 mm.  
Locking and pull-out of the key at 90°  
Possible 1 - 4 locked positions within 360°  
(please define).*



GN12	.....	U	10
GN20	.....	U	10
GN25	.....	U	10



**12**

Ugradnja u Ø22 mm.  
Zaključavanje odnosno vadenje ključa pod 90°,  
Moguća 1 - 4 zaključana položaja unutar 360°  
(potrebno definirati).

*Mounting into Ø22 mm.  
Locking and pull-out of the key at 90°  
Possible 1 - 4 locked positions within 360°  
(please define).*



GN12	.....	U	12
GN20	.....	U	12
GN25	.....	U	12



**29**

**30**

Brza montaža u Ø22 mm (izvedba 29)  
odnosno u Ø30 mm (izvedba 30).  
Zaključavanje odnosno vadenje ključa pod 90°,  
Moguća 1 - 4 zaključana položaja unutar 360°  
(potrebno definirati).

*Quick mounting into Ø22 mm (optional extra 29)  
or into Ø30 mm (optional extra 30).  
Locking and pull-out of the key at 90°  
Possible 1 - 4 locked positions within 360°  
(please define).*



GN12	.....	U	29	30
GN20	.....	U	29	30
GN25	.....	U	29	30



**41**

**42**

Brza montaža u Ø22 mm (izvedba 41)  
odnosno u Ø30 mm (izvedba 42).  
Zaključavanje (1 - 3 lokota) u "0",

*Quick mounting into Ø22 mm (optional extra 41)  
or into Ø30 mm (optional extra 42).  
Padlocking (1 - 3) in "0".*



GN12	.....	U	41	42
GN25	.....	U	41	42
GN20	.....	U	41	42

**29D**

Ugradnja u Ø22 mm.  
Ulična montaža kontaktnog bloka i prednjeg sklopa.

*Mounting into Ø22 mm.  
Snap-on mounting of contact block with front part.*

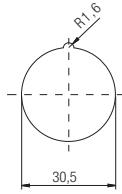
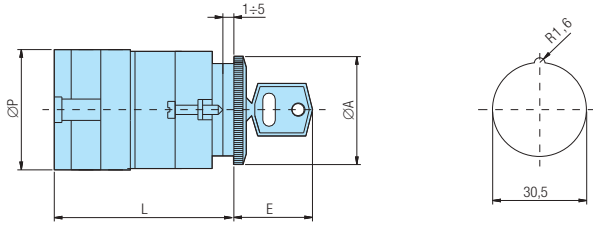


GN12	.....	U	29D
GN20	.....	U	29D
GN25	.....	U	29D

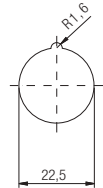
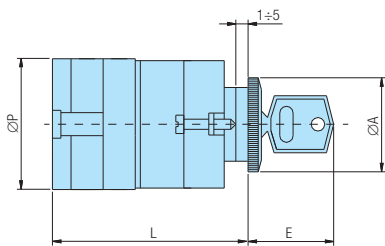
RUČICA HANDLE	PREDNJA PLOČA FRONT PLATE	PODLOGA ESCUTCH. PLATE	Y KOD / CODE
crna/black	crna/black	bijela/white	
siva/grey	siva/grey	bijela/white	20
crvena-žuta/ red-yellow	žuta/yellow	žuta/yellow	40

# MJERNE SKICE *DIMENSIONAL DRAWINGS* (mm)

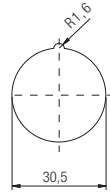
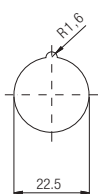
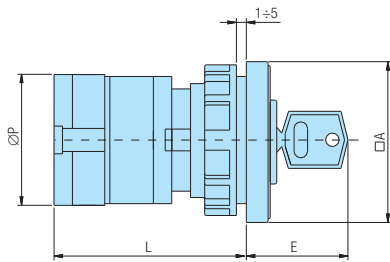
Plan bušenja / *Drilling plan*  
Prednji lim / *Front panel*



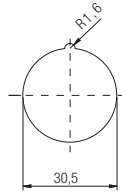
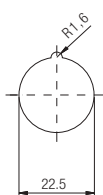
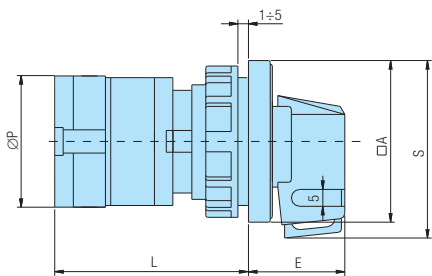
Tip Type	Oznaka / Marking			L			
	ØA	E	ØP	1	2	3...8	
GN 12	35	30	58	47	56,7	66,4	104
GN 20	35	30	58	47	56,7	66,4	104
GN 25	35	30	58	51,4	65	78,6	135,7



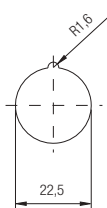
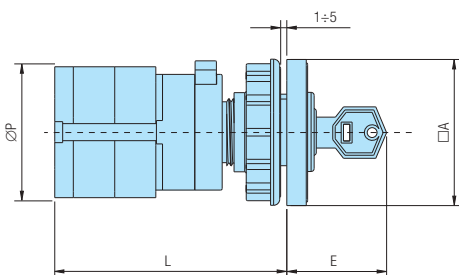
Tip Type	Oznaka / Marking			L			
	ØA	E	ØP	1	2	3...8	
GN 12	28	30	58	47	56,7	66,4	104
GN 20	28	30	58	47	56,7	66,4	104
GN 25	28	30	58	51,4	65	78,6	135,7



Tip Type	Oznaka / Marking			L			
	□A	E	ØP	1	2	3...8	
GN 12	48	33	45	53	62,7	72,4	104
GN 20	48	33	45	53	62,7	72,4	104
GN 25	48	33	45	57,4	71	84,6	135,7



Tip Type	Oznaka / Marking				L			
	□A	E	ØP	S	1	2	3...12	
GN 12	48	34,5	45	57	53	62,7	72,4	159,7
GN 20	48	34,5	45	57	53	62,7	72,4	159,7
GN 25	48	34,5	45	57	57,4	71	84,6	207



Tip Type	Oznaka / Marking			L			
	□A	E	ØP	1	2	3...8	
GN 12	48	33	45,4	58	67,7	77,4	104
GN 20	48	33	45,4	58	67,7	77,4	104
GN 25	48	33	45,4	62,4	76	89,6	135,7

POSEBNE IZVEDBE *OPTIONAL EXTRAS*

KOD *CODE*

CENTRALNA UGRADNJA-SKLOPKE SA ZAKLJUČAVANJEM  
CENTRAL MOUNTING-SWITCHES WITH LOCKING



**29K**

Ugradnja u Ø22 mm.  
Utična montaža kontaktnog bloka i prednjeg sklopa.

Mounting into Ø22 mm.  
Snap-on mounting of contact block with front part.



GN12 ..... U 29K  
GN20 ..... U 29K  
GN25 ..... U 29K



**41D**

Ugradnja u Ø22 mm.  
Utična montaža kontaktnog bloka i prednjeg sklopa.

Mounting into Ø22 mm.  
Snap-on mounting of contact block with front part.

RUČICA HANDLE	PREDNJA PLOČA FRONT PLATE	PODLOGA ESCUTCH. PLATE	Y
			KOD / CODE
crna/black	crna/black	bijela/white	
siva/grey	siva/grey	bijela/white	20
crvena-žuta/ red-yellow	žuta/yellow	žuta/yellow	40

GN12 ..... U 41D  
GN20 ..... U 41D  
GN25 ..... U 41D



**41K**

Ugradnja u Ø22 mm.  
Utična montaža kontaktnog bloka i prednjeg sklopa.

Mounting into Ø22 mm.  
Snap-on mounting of contact block with front part.

GN12 ..... U 41K  
GN20 ..... U 41K  
GN25 ..... U 41K



**71  
72**

Brza montaža u Ø22 mm (izvedba 71) odnosno u Ø30 mm (izvedba 72). Zaključavanje (1 - 3 lokota) u "0".

Quick mounting into Ø22 mm (optional extra 71) or into Ø30 mm (optional extra 72). Padlocking (1 - 3) in "0".

RUČICA HANDLE	PREDNJA PLOČA FRONT PLATE	PODLOGA ESCUTCH. PLATE	Y
			KOD / CODE
crna/black	crna/black	bijela/white	
siva/grey	siva/grey	bijela/white	20
crvena-žuta/ red-yellow	žuta/yellow	žuta/yellow	40

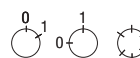
GN12 ..... U ili / or 71  
GN20 ..... U 71 72  
GN25 ..... U 71 72



**76  
77**

Brza montaža u Ø22 mm (izvedba 76) odnosno u Ø30 mm (izvedba 77). Zaključavanje (1 - 3 lokota) u "0".

Quick mounting into Ø22 mm (optional extra 76) or into Ø30 mm (optional extra 77). Padlocking (1 - 3) in "0".



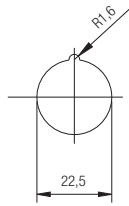
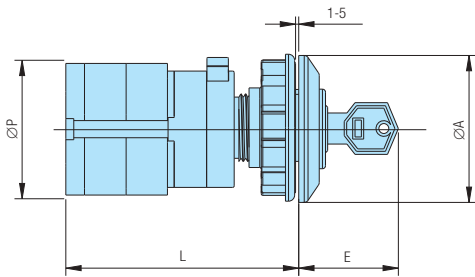
RUČICA HANDLE	ČEONA PLOČA COVER PLATE	PREDNJA PLOČA FRONT PLATE	Y
			KOD / CODE
crna / black	crna / black	crna / black	
siva / grey	siva / grey	siva / grey	20
crvena / red	žuta / yellow	žuta / yellow	40

GN12 ..... U ili / or 76  
GN20 ..... U 76 77  
GN25 ..... U 76 77

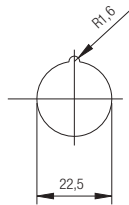
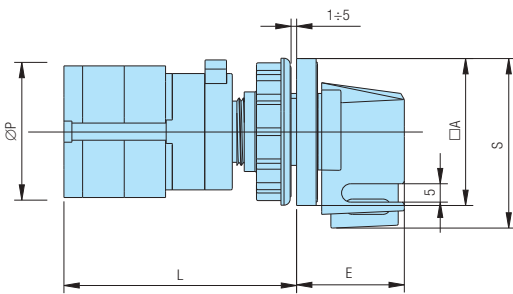


# MJERNE SKICE *DIMENSIONAL DRAWINGS* (mm)

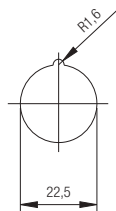
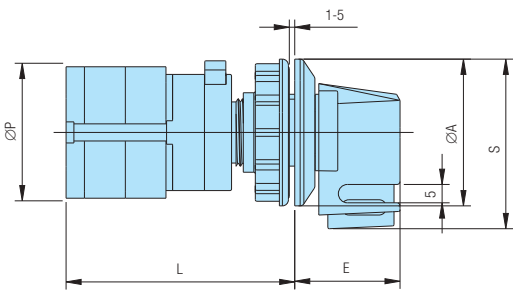
Plan bušenja / *Drilling plan*  
Prednji lim / *Front panel*



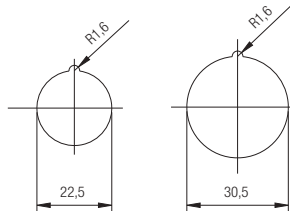
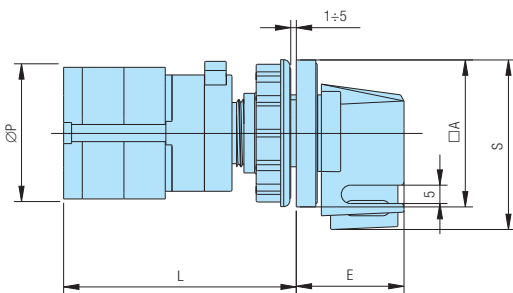
Tip Type	Oznaka / Marking			L		
	ØA	E	ØP	1	2	3...8
GN 12	48	32,5	45,4	58	67,7	77,4 104
GN 20	48	32,5	45,4	58	67,7	77,4 104
GN 25	48	32,5	45,4	62,4	76	89,6 135,7



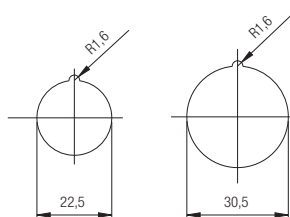
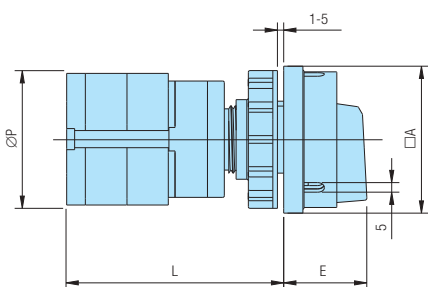
Tip Type	Oznaka / Marking				L		
	□A	E	ØP	S	1	2	3...12
GN 12	48	35,2	45,4	57	58	67,7	77,4 164,7
GN 20	48	35,2	45,4	57	58	67,7	77,4 164,7
GN 25	48	35,2	45,4	57	62,4	76	89,6 212



Tip Type	Oznaka / Marking				L		
	ØA	E	ØP	S	1	2	3...12
GN 12	48	35	45,4	57	58	67,7	77,4 164,7
GN 20	48	35	45,4	57	58	67,7	77,4 164,7
GN 25	48	35	45,4	57	62,4	76	89,6 212



Tip Type	Oznaka / Marking				L		
	□A	E	ØP	S	1	2	3...12
GN 12	48	37,5	45	57	53	62,7	72,4 159,7
GN 20	48	37,5	45	57	53	62,7	72,4 159,7
GN 25	48	37,5	45	57	57,4	71	84,6 207



Tip Type	Oznaka / Marking			L		
	□A	E	ØP	1	2	3...12
GN 12	48	34,2	45	53	62,7	72,4 159,7
GN 20	48	34,2	45	53	62,7	72,4 159,7
GN 25	48	34,2	45	57,4	71	84,6 207

POSEBNE IZVEDBE *OPTIONAL EXTRAS*

 KOD *CODE*

 BLOKIRANJE POLOŽAJA-DVORUČNO UPRAVLJANJE  
*BLOCKADE OF POSITIONS-TWO HANDS OPERATING*

**16**

Blokiranje položaja - dvoručno upravljanje, protiv nehotećnog uklapanja. Blokada moguća u svim položajima (potrebno definirati narudžbom).

*Blockade of positions - two hands operating, against an accidental switching-on. Blockade is possible in any position (please define).*

GN12H	.....	U	16
GN20H	.....	U	16
GN25H	.....	U	16
GN32	.....	U	16
GN32B	.....	U	16
GN40	.....	U	16
GN40B	.....	U	16
GN63	.....	U	16
GN63B	.....	U	16
GN125	.....	U	16


**26**

Blokiranje položaja - dvoručno upravljanje, protiv nehotećnog uklapanja, te zaključavanje jednim lokotom. Blokada i zaključavanje moguće u svim položajima (potrebno definirati narudžbom).

*Blockade of positions - two hands operating, against an accidental switching-on, locking by one padlock. Blockade and locking is possible in any position (please define).*

GN12H	.....	U	26
GN20H	.....	U	26
GN25H	.....	U	26
GN32	.....	U	26
GN32B	.....	U	26
GN40	.....	U	26
GN40B	.....	U	26
GN63	.....	U	26
GN63B	.....	U	26
GN125	.....	U	26


**17**

Blokiranje položaja + pomoćni kontakti (tipkalo). Moguća izvedba s jednim ili dva para uklopno-isklopnih kontakata. Upravljanje kontaktima ostvaruje se prije funkcije sklopke.

**Standardno:** blokada položaja u "0", pomoćni kontakti 1NO + 1NC. Nestandardnu blokadu položaja i broj pomoćnih kontakata potrebno je definirati narudžbom.

*Blockade of positions + auxiliary contacts (push button). Possible optional extra with one or two pairs of the open-close contacts. Operating of the contacts is being realized before switch function.*

**Standard:** blockade in position "0", auxiliary contacts 1NO + 1NC. It is necessary to define blockade of the positions and number of the auxiliary contacts.

GN12H	.....	U	17
GN20H	.....	U	17
GN25H	.....	U	17
GN32	.....	U	17
GN32B	.....	U	17
GN40	.....	U	17
GN40B	.....	U	17
GN63	.....	U	17
GN63B	.....	U	17
GN125	.....	U	17


**27**

Blokiranje položaja + pomoćni kontakti (tipkalo) + zaključavanje jednim lokotom. Moguća izvedba s jednim ili dva para uklopno-isklopnih kontakata. Upravljanje kontaktima ostvaruje se prije funkcije sklopke.

**Standardno:** blokada položaja u "0", pomoćni kontakti 1NO + 1NC. Nestandardnu blokadu položaja i broj pomoćnih kontakata potrebno je definirati narudžbom.

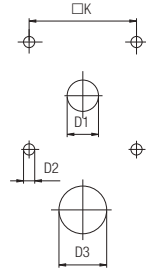
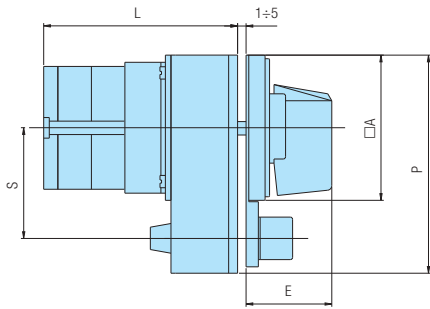
*Blockade of positions + auxiliary contacts (push button) + locking by one padlock. Possible optional extra with one or two pairs of the open-close contacts. Operating of the contacts is being realized before switch function.*

**Standard:** blockade in position "0", auxiliary contacts 1NO + 1NC. It is necessary to define blockade of the positions and number of the auxiliary contacts.

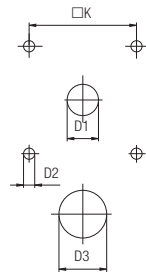
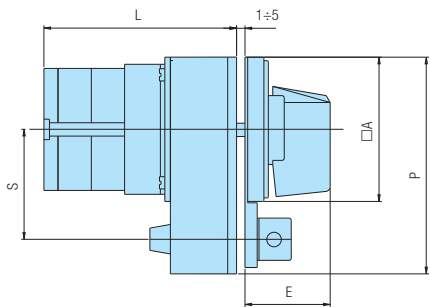
GN12H	.....	U	27
GN20H	.....	U	27
GN25H	.....	U	27
GN32	.....	U	27
GN32B	.....	U	27
GN40	.....	U	27
GN40B	.....	U	27
GN63	.....	U	27
GN63B	.....	U	27
GN125	.....	U	27

# MJERNE SKICE *DIMENSIONAL DRAWINGS* (mm)

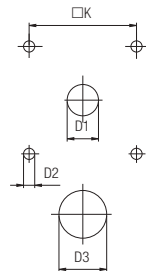
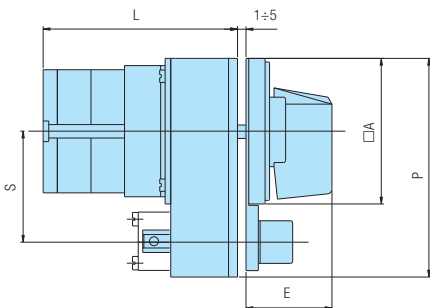
Plan bušenja / *Drilling plan*  
Prednji lim / *Front panel*



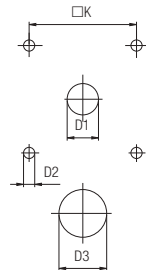
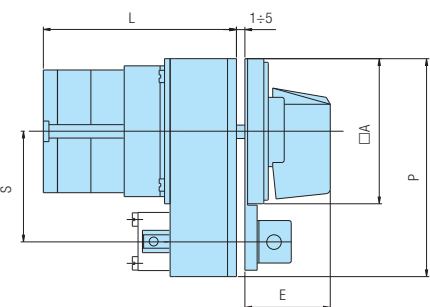
Tip Type	Oznaka / Marking								L			
	□A	D1	D2	D3	E	□K	P	S	1	2	3...12	
GN 12H	65	12	5	20	36	48	65x98	48	63,6	73,3	83	170,3
GN 20H	65	12	5	20	36	48	65x98	48	63,6	73,3	83	170,3
GN 25H	65	12	5	20	36	48	65x98	48	68	81,6	95,2	217,6
GN 32	65	14	5	20	36	48	65x98	48	70,9	84,5	98,1	220,5
GN 32B	90	16	6	15	41,5	68	90x122	60	79,8	93,4	107	229,4
GN 40	65	14	5	20	36	48	65x98	48	73,5	88,6	103,7	239,6
GN 40B	90	16	6	15	41,5	68	90x122	60	82,4	97,5	112,6	248,5
GN 63	65	14	5	20	36	48	65x98	48	77,3	95,4	113,5	276,4
GN 63B	90	16	6	15	41,5	68	90x122	60	86,2	104,3	122,4	256,8
GN 125	90	16	6	15	41,5	68	90x122	60	95,8	124,9	154	423,4



Tip Type	Oznaka / Marking								L			
	□A	D1	D2	D3	E	□K	P	S	1	2	3...12	
GN 12H	65	12	5	20	36	48	65x98	48	63,6	73,3	83	170,3
GN 20H	65	12	5	20	36	48	65x98	48	63,6	73,3	83	170,3
GN 25H	65	12	5	20	36	48	65x98	48	68	81,6	95,2	217,6
GN 32	65	14	5	20	36	48	65x98	48	70,9	84,5	98,1	220,5
GN 32B	90	16	6	15	41,5	68	90x122	60	79,8	93,4	107	229,4
GN 40	65	14	5	20	36	48	65x98	48	73,5	88,6	103,7	239,6
GN 40B	90	16	6	15	41,5	68	90x122	60	82,4	97,5	112,6	248,5
GN 63	65	14	5	20	36	48	65x98	48	77,3	95,4	113,5	276,4
GN 63B	90	16	6	15	41,5	68	90x122	60	86,2	104,3	122,4	256,8
GN 125	90	16	6	15	41,5	68	90x122	60	95,8	124,9	154	423,4



Tip Type	Oznaka / Marking								L			
	□A	D1	D2	D3	E	□K	P	S	1	2	3...12	
GN 12H	65	12	5	20	36	48	65x98	48	63,6	73,3	83	170,3
GN 20H	65	12	5	20	36	48	65x98	48	63,6	73,3	83	170,3
GN 25H	65	12	5	20	36	48	65x98	48	68	81,6	95,2	217,6
GN 32	65	14	5	20	36	48	65x98	48	70,9	84,5	98,1	220,5
GN 32B	90	16	6	15	41,5	68	90x122	60	79,8	93,4	107	229,4
GN 40	65	14	5	20	36	48	65x98	48	73,5	88,6	103,7	239,6
GN 40B	90	16	6	15	41,5	68	90x122	60	82,4	97,5	112,6	248,5
GN 63	65	14	5	20	36	48	65x98	48	77,3	95,4	113,5	276,4
GN 63B	90	16	6	15	41,5	68	90x122	60	86,2	104,3	122,4	256,8
GN 125	90	16	6	15	41,5	68	90x122	60	95,8	124,9	154	423,4



Tip Type	Oznaka / Marking								L			
	□A	D1	D2	D3	E	□K	P	S	1	2	3...12	
GN 12H	65	12	5	20	36	48	65x98	48	63,6	73,3	83	170,3
GN 20H	65	12	5	20	36	48	65x98	48	63,6	73,3	83	170,3
GN 25H	65	12	5	20	36	48	65x98	48	68	81,6	95,2	217,6
GN 32	65	14	5	20	36	48	65x98	48	70,9	84,5	98,1	220,5
GN 32B	90	16	6	15	41,5	68	90x122	60	79,8	93,4	107	229,4
GN 40	65	14	5	20	36	48	65x98	48	73,5	88,6	103,7	239,6
GN 40B	90	16	6	15	41,5	68	90x122	60	82,4	97,5	112,6	248,5
GN 63	65	14	5	20	36	48	65x98	48	77,3	95,4	113,5	276,4
GN 63B	90	16	6	15	41,5	68	90x122	60	86,2	104,3	122,4	256,8
GN 125	90	16	6	15	41,5	68	90x122	60	95,8	124,9	154	423,4

POSEBNE IZVEDBE *OPTIONAL EXTRAS*

KOD *CODE*

PRODUŽENJE OSOVINE  
*EXTENSION SHAFT*



**02**

Standardna izvedba podrazumijeva da je P=100 mm. Specijalnom narudžbom potrebno je definirati dubinu ormara (L+P).

*Standard version includes the P=100 mm. It is necessary to define board depth (L+P).*

GN12	.....	O	02
GN12H	.....	O	02
GN20	.....	O	02
GN20H	.....	O	02
GN25	.....	O	02
GN25H	.....	O	02
GN32	.....	O	02
GN32H	.....	O	02
GN40	.....	O	02
GN40H	.....	O	02
GN63	.....	O	02
GN63H	.....	O	02
GN125	.....	O	02

PRODUŽENJE OSOVINE I SPOJKA ZA VRATA  
*EXTENSION SHAFT AND DOOR COUPLING*



**258**

Otvaranje vrata u položaju "0". Različita ugradbena dužina.

*Door-opening in position "0". Different length for mounting.*

GN12	.....	O	258
GN12H	.....	O	258
GN20	.....	O	258
GN20H	.....	O	258
GN25	.....	O	258
GN25H	.....	O	258
GN32	.....	O	258
GN40	.....	O	258
GN63	.....	O	258

**102**

Otvaranje vrata u položaju "0". Standardno se isporučuje s osovinom dužine 100 mm.

*Door-opening in position "0". Standard version with 100 mm shaft.*

KOD / CODE	IZVEDBA / VERSION
102	Standardna izvedba - osovina 100 mm <i>Standard version - shaft 100 mm</i>
102 - 200	Osovina 200 mm <i>Shaft 200 mm</i>

GN12	.....	O	102
GN12H	.....	O	102
GN20	.....	O	102
GN20H	.....	O	102
GN25	.....	O	102
GN25H	.....	O	102
GN32	.....	O	102
GN32H	.....	O	102
GN40	.....	O	102
GN40H	.....	O	102
GN63	.....	O	102
GN63H	.....	O	102
GN125	.....	O	102

**108D**

Upotreba kod sklopki odvojene ugradnje, omogućava prilagodbu različitim dubinama ugradnje. Otvaranje vrata u položaju "0". Standardno se isporučuje s jednim modulom.

*Used to adapt switches with base mounting to different mounting depths. Door opening in position "0". Standard version with one module.*

KOD / CODE	IZVEDBA / VERSION
108D	Standardna izvedba s jednim modulom <i>Standard version with one module</i>
108D - 2	Izvedba s dva modula <i>Version with two modules</i>
108D - 3	Izvedba s tri modula <i>Version with three modules</i>
108D - 4	Izvedba s četiri modula <i>Version with four modules</i>

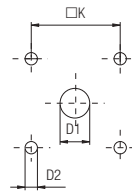
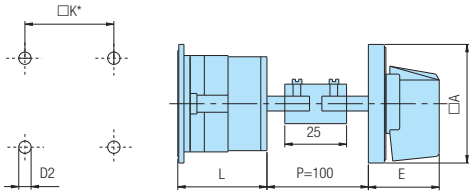
GN12	.....	O	108D
GN12H	.....	O	108D
GN20	.....	O	108D
GN20H	.....	O	108D
GN25	.....	O	108D
GN25H	.....	O	108D
GN32	.....	O	108D
GN40	.....	O	108D
GN63	.....	O	108D



# MJERNE SKICE *DIMENSIONAL DRAWINGS* (mm)

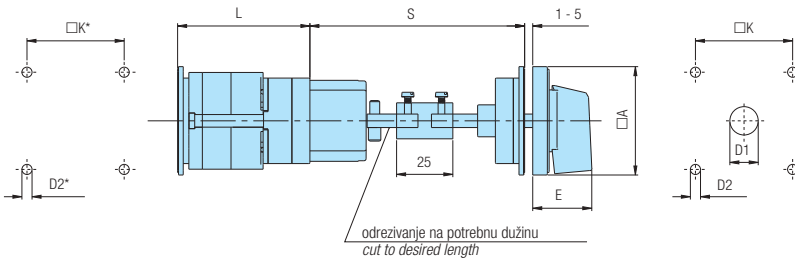
Plan bušenja / *Drilling plan*  
Stražnji lim / *Rear panel*

Plan bušenja / *Drilling plan*  
Prednji lim / *Front panel*



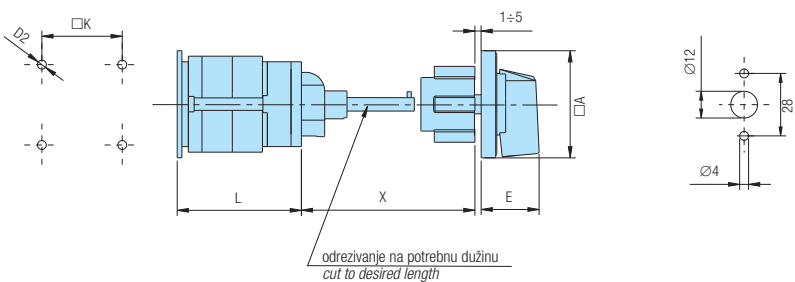
Tip Type	Oznaka / Marking					L			
	□A	D1	D2	E	□K	1	2	3...12	
GN 12	48	12	5	26,5	36	38,1	47,8	57,5	144,8
GN 12H	65	12	5	34,5	48	38,6	48,3	58	145,3
GN 20	48	12	5	26,5	36	38,1	47,8	57,5	144,8
GN 20H	65	12	5	34,5	48	38,6	48,3	58	145,3
GN 25	48	12	5	26,5	36	42,5	56,1	69,7	192,1
GN 25H	65	12	5	34,5	48	43	56,6	70,2	192,6
GN 32	65	14	5	34,5	48	45,9	59,5	73,1	195,5
GN 32H	90	14	6	41,5	68	46,6	60,2	73,8	196,2
GN 40	65	14	5	34,5	48	48,5	63,6	78,7	214,6
GN 40H	90	14	6	41,5	68	49,2	64,3	79,4	215,3
GN 63*	65	14	5	34,5	48	54,3	72,4	90,5	253,4
GN 63H	90	14	6	41,5	68	55	73,1	91,2	254,1
GN 125	90	16	6	41,5	68	74,8	103,9	133	394,9

\* za / for GN63 D2\*=6 □K\*=68

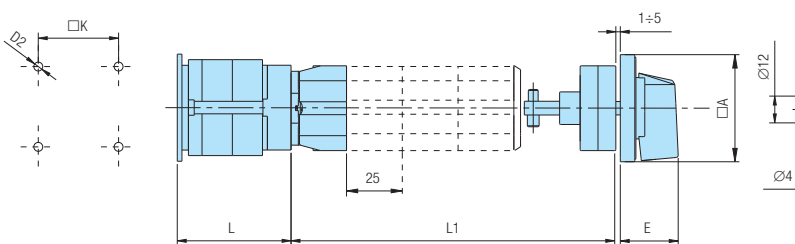


Tip Type	Oznaka / Marking						L			
	□A	D1	D2	E	□K	S	1	2	3...12	
GN 12	48	12	5	26,5	36	45-55	41,1	50,8	60,5	147,8
GN 12H	65	12	5	34,5	48	45-55	41,1	50,8	60,5	147,8
GN 20	48	12	5	26,5	36	45-55	41,1	50,8	60,5	147,8
GN 20H	65	12	5	34,5	48	45-55	41,1	50,8	60,5	147,8
GN 25	48	12	5	26,5	36	45-55	45,5	59,1	72,7	195,1
GN 25H	65	12	5	34,5	48	45-55	45,5	59,1	72,7	195,1
GN 32	65	14	5	34,5	48	45-55	48,9	62,5	76,1	198,5
GN 40	65	14	5	34,5	48	45-55	51,5	66,6	81,7	217,6
GN 63*	65	14	5	34,5	48	45-55	57,3	75,4	93,5	256,4

\* za / for GN63 D2\*=6 □K\*=68



Tip Type	Oznaka / Marking						L			
	□A	D2	E	□K	X 102	X 102-200	1	2	3...12	
GN 12	48	5	26,5	36	113-122	213-222	38,1	47,8	57,5	144,8
GN 12H	65	5	34,5	48	113-122	213-222	38,6	48,3	58	145,3
GN 20	48	5	26,5	36	113-122	213-222	38,1	47,8	57,5	144,8
GN 20H	65	5	34,5	48	113-122	213-222	38,6	48,3	58	145,3
GN 25	48	5	26,5	36	113-122	213-222	42,5	56,1	69,7	192,1
GN 25H	65	5	34,5	48	113-122	213-222	43	56,6	70,2	192,6
GN 32	65	5	34,5	48	113-122	213-222	45,9	59,5	73,1	195,5
GN 32H	90	6	41,5	68	133-139	233-239	46,6	60,2	73,8	196,2
GN 40	65	5	34,5	48	113-122	213-222	48,5	63,6	78,7	214,6
GN 40H	90	6	41,5	68	133-139	233-239	49,2	64,3	79,4	215,3
GN 63	65	5	34,5	48	113-122	213-222	54,3	72,4	90,5	253,4
GN 63H	90	6	41,5	68	133-139	233-239	55	73,1	91,2	254,1
GN 125	90	6	41,5	68	135-141	235-241	74,8	103,9	133	394,9



Tip Type	Oznaka / Marking					L			
	□A	D2	E	□K		1	2	3...12	
GN 12	48	5	26,5	36		33,1	42,8	52,5	139,8
GN 12H	65	5	34,5	48		33,6	43,3	53	140,3
GN 20	48	5	26,5	36		33,1	42,8	52,5	139,8
GN 20H	65	5	34,5	48		33,6	43,3	53	140,3
GN 25	48	5	26,5	36		37,5	51,1	64,7	187,1
GN 25H	65	5	34,5	48		38	51,6	65,2	187,6
GN 32	65	5	34,5	48		40,9	54,5	68,1	190,5
GN 40	65	5	34,5	48		43,5	58,6	73,7	209,6
GN 63	65	5	34,5	48		47,3	65,4	83,5	246,4

Broj modula/ Number of modules	L1	
	min	max
1	55	65
2	80	90
3	105	115
4	130	140

POSEBNE IZVEDBE *OPTIONAL EXTRAS*

KOD *CODE*

ZAŠTITNA NAVLAKA  
*PROTECTION TUBE*



**43**

Stražnja zaštita IP42. Mogućnost naknadne ugradnje zaštitne navlake na standardnu sklopku.

*Rear protection IP42. Possibility to directly fitted on the standard switch.*

GN12	.....	U	43
GN20	.....	U	43
GN25	.....	U	43
GN32	.....	U	43
GN40	.....	U	43
GN63	.....	U	43

ZAŠTITNA KAPA  
*PROTECTION COVER*



**19**

Zaštita od slučajnog dodira dovodnih priključnih stezaljki pod naponom, za sklopke sa samo dva elementa.

*Protection against an accidental contact with the supplying terminals under voltage for the switches with only two elements.*

GN12	.....	U	19
GN12H	.....	U	19
GN20	.....	U	19
GN20H	.....	U	19
GN25	.....	U	19
GN25H	.....	U	19
GN32	.....	U	19
GN32H	.....	U	19
GN40	.....	U	19
GN40H	.....	U	19

GN12	.....	O	19
GN12H	.....	O	19
GN20	.....	O	19
GN20H	.....	O	19
GN25	.....	O	19
GN25H	.....	O	19
GN32	.....	O	19
GN32H	.....	O	19
GN40	.....	O	19
GN40H	.....	O	19



**69**

Zaštita od slučajnog dodira dovodnih priključnih stezaljki pod naponom.  
Standardno - zaštita dovodnih priključnih stezaljki (sklopke 0-1; 1-12 polne).

*Protection against an accidental contact with the supplying terminals under voltage.  
Standard manner supplying terminals are protected (switches 0-1; 1-12 poles).*

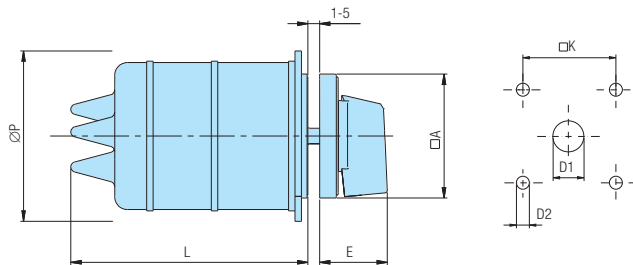
GN12	.....	U	69
GN12H	.....	U	69
GN20	.....	U	69
GN20H	.....	U	69
GN25	.....	U	69
GN25H	.....	U	69
GN40	.....	U	69
GN40H	.....	U	69
GN63	.....	U	69
GN63H	.....	U	69
GN125	.....	U	69

GN12	.....	O	69
GN12H	.....	O	69
GN20	.....	O	69
GN20H	.....	O	69
GN25	.....	O	69
GN25H	.....	O	69
GN40	.....	O	69
GN40H	.....	O	69
GN63	.....	O	69
GN63H	.....	O	69
GN125	.....	O	69

# MJERNE SKICE *DIMENSIONAL DRAWINGS* (mm)

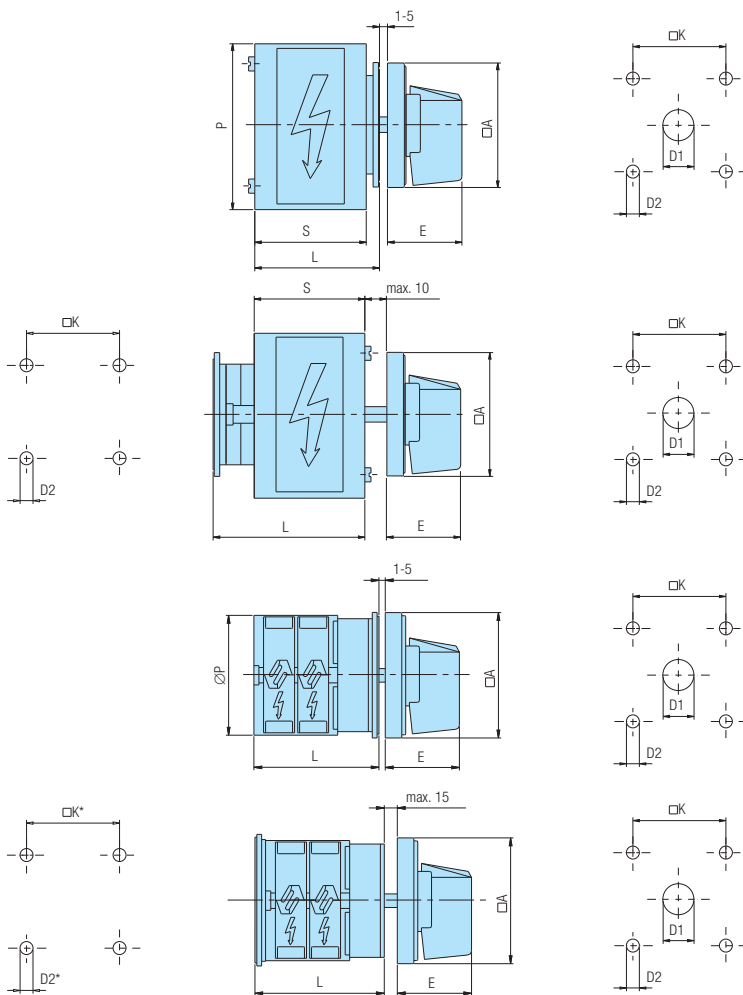
Plan bušenja / *Drilling plan*  
Stražnji lim / *Rear panel*

Plan bušenja / *Drilling plan*  
Prednji lim / *Front panel*



Tip Type	Oznaka / Marking						
	□A	D1	D2	E	□K	ØP	
GN 12	48	12	5	26,5	36	43	64
GN 20	48	12	5	26,5	36	43	66
GN 25	48	12	5	26,5	36	43	66
GN 32	65	14	5	34,5	48	55	89
GN 40	65	14	5	34,5	48	55	89
GN 63	65	14	5	34,5	48	55	89

Tip / Type	Br. elemenata No. of elements	L
GN12, GN20, GN25	1-2	90
	3-4	115
	5-6	140
GN32, GN40 GN63	1-4	112,5
	1-3	112,5



Tip Type	Oznaka / Marking							
	□A	D1	D2	E	□K	S	P	L
GN 12	48	12	5	26,5	36	43	64	51,3
GN 12H	65	12	5	34,5	48	43	64	51,8
GN 20	48	12	5	26,5	36	43	64	51,3
GN 20H	65	12	5	34,5	48	43	64	51,8
GN 25	48	12	5	26,5	36	51	68	59,6
GN 25H	65	12	5	34,5	48	51	68	60,1
GN 32	65	14	5	34,5	48	55	77	64,9
GN 32H	90	14	6	41,5	68	55	77	65,6
GN 40	65	14	5	34,5	48	55	77	68,7
GN 40H	90	14	6	41,5	68	55	77	69,4

Tip Type	Oznaka / Marking							
	□A	D1	D2	E	□K	S	L	
GN 12	48	12	5	26,5	36	43	51,3	
GN 12H	65	12	5	34,5	48	43	51,8	
GN 20	48	12	5	26,5	36	43	51,3	
GN 20H	65	12	5	34,5	48	43	51,8	
GN 25	48	12	5	26,5	36	51	59,6	
GN 25H	65	12	5	34,5	48	51	60,1	
GN 32	65	14	5	34,5	48	55	64,9	
GN 32H	90	14	6	41,5	68	55	65,6	
GN 40	65	14	5	34,5	48	55	68,7	
GN 40H	90	14	6	41,5	68	55	69,4	

Tip Type	Oznaka / Marking							L				
	□A	D1	D2	E	□K	ØP	1	2	3...	12		
GN 12	48	12	5	26,5	36	39	33,1	42,8	52,5	139,8		
GN 12H	65	12	5	34,5	48	39	33,6	43,3	53	140,3		
GN 20	48	12	5	26,5	36	39	33,1	42,8	52,5	139,8		
GN 20H	65	12	5	34,5	48	39	33,6	43,3	53	140,3		
GN 25	48	12	5	26,5	36	43	37,5	51,1	64,7	187,1		
GN 25H	65	12	5	34,5	48	58	38	51,6	65,2	187,6		
GN 40	65	14	5	34,5	48	58,5	43,5	58,6	73,7	209,6		
GN 40H	90	14	6	41,5	68	84	44,2	59,3	74,4	210,3		
GN 63	65	14	5	34,5	48	62	47,3	65,4	83,5	246,4		
GN 63H	90	14	6	41,5	68	84	48	66,1	84,2	247,1		
GN 125	90	16	6	41,5	68	86,5	67,3	96,4	125,5	387,4		

Tip Type	Oznaka / Marking							L				
	□A	D1	D2	E	□K	ØP	1	2	3...	12		
GN 12	48	12	5	26,5	36	38,1	38,1	47,8	57,5	144,8		
GN 12H	65	12	5	34,5	48	38,6	38,6	48,3	58	147,7		
GN 20	48	12	5	26,5	36	38,1	38,1	47,8	57,5	144,8		
GN 20H	65	12	5	34,5	48	38,6	38,6	48,3	58	147,7		
GN 25	48	12	5	26,5	36	42,5	42,5	56,1	69,7	192,1		
GN 25H	65	12	5	34,5	48	43	43	56,6	70,2	192,6		
GN 40	65	14	5	34,5	48	48,5	48,5	63,6	78,7	214,6		
GN 40H	90	14	6	41,5	68	49,2	49,2	64,3	79,4	215,3		
GN 63*	65	14	5	34,5	48	54,3	54,3	72,4	90,5	253,4		
GN 63H	90	14	6	41,5	68	55	55	73,1	91,2	254,1		
GN 125	90	16	6	41,5	68	74,8	74,8	103,9	133	394,9		

\* za / for N63 D2\*=6 □K\*=68

POSEBNE IZVEDBE *OPTIONAL EXTRAS*

KOD *CODE*

INSTALACIONA KAPA  
*SERVICE COVER*



**48**  
**48D**

Montaža na šinju 35 EN 50022 s instalacionom kapom i ručicom za standardnu ugradnju u 45 mm. Podešavanje dužine L (izvedba 48). Fiksna dužina L (izvedba 48D).

*Snap on base mounting for the rail 35 EN 50022. Both the service cover (45 mm) and handle are adjustable in height (optional extra 48). Fixed measure L (optional extra 48D).*

RUČICA HANDLE	Y KOD / CODE
cma/black	
crvena/red	40

GN12 ..... O 48  
GN20 ..... O 48  
GN25 ..... O 48

GN12 ..... O 48D  
GN20 ..... O 48D  
GN25 ..... O 48D



**49**

Montaža na šinju 35 EN 50022 s instalacionom kapom i ključem za standardnu ugradnju u 45 mm.

*Snap on base mounting for the rail 35 EN 50022. Both the service cover (45 mm) and key are adjustable in height.*

GN12 ..... O 49  
GN20 ..... O 49  
GN25 ..... O 49

ZEMLJA I NULA PRIKLJUČAK  
*GROUND AND NEUTRAL TERMINAL*



**33**

Priključna mjesta vodiča zemlje (PE) i nule (N).

*Ground (PE) and neutral (N) connecting unit.*

GN12 ..... U 33  
GN12H ..... U 33  
GN20 ..... U 33  
GN20H ..... U 33  
GN25 ..... U 33  
GN25H ..... U 33  
GN32 ..... U 33  
GN32H ..... U 33  
GN40 ..... U 33  
GN40H ..... U 33  
GN63 ..... U 33  
GN63H ..... U 33

GN12 ..... O 33  
GN12H ..... O 33  
GN20 ..... O 33  
GN20H ..... O 33  
GN25 ..... O 33  
GN25H ..... O 33  
GN32 ..... O 33  
GN32H ..... O 33  
GN40 ..... O 33  
GN40H ..... O 33  
GN63 ..... O 33  
GN63H ..... O 33

NESTANDARDNA MONTAŽA  
*NON-STANDARD MOUNTING*



**18**

Montaža na šinju 35 EN 50022

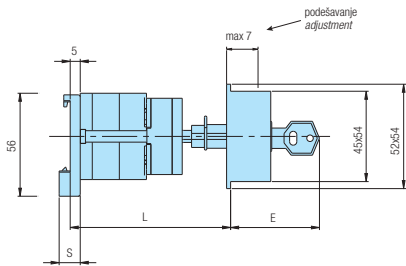
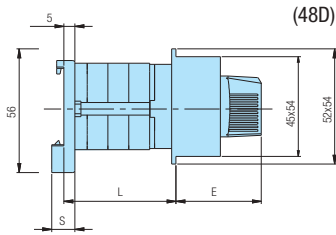
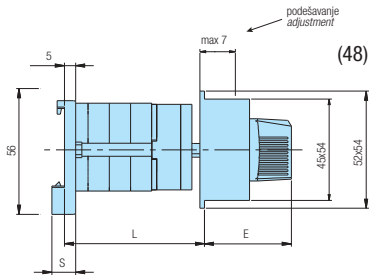
*Mounting on the rail 35 EN 50022*

GN12 ..... U 18  
GN12H ..... U 18  
GN20 ..... U 18  
GN20H ..... U 18  
GN25 ..... U 18  
GN25H ..... U 18  
GN32 ..... U 18  
GN40 ..... U 18  
GN63 ..... U 18

GN12 ..... O 18  
GN12H ..... O 18  
GN20 ..... O 18  
GN20H ..... O 18  
GN25 ..... O 18  
GN25H ..... O 18  
GN32 ..... O 18  
GN40 ..... O 18  
GN63 ..... O 18



# MJERNE SKICE *DIMENSIONAL DRAWINGS* (mm)

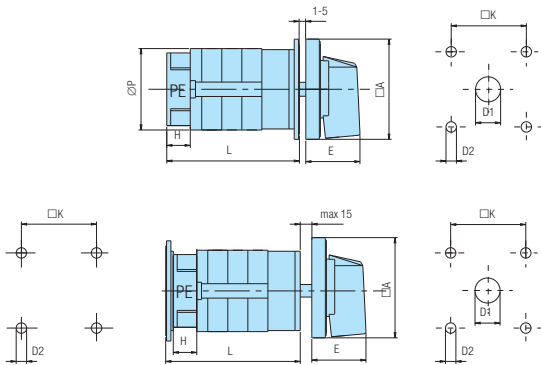


Tip Type	Oznaka / Marking		L		
	E	S	1	2	3
GN 12	39	10	41-48	51-58	60-67
GN 20	39	10	41-48	51-58	60-67
GN 25	39	10	45-52	59-66	72-79

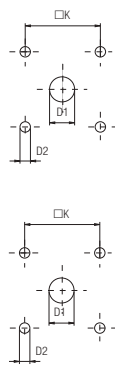
Tip Type	Oznaka / Marking		L		
	E	S	1	2	3
GN 12	39	10	38,1	47,8	57,5
GN 20	39	10	38,1	47,8	57,5
GN 25	39	10	42,5	56,1	69,7

Tip Type	Oznaka / Marking		L		
	E	S	1	2	3
GN 12	47	10	59-66	69-76	78-85
GN 20	47	10	59-66	69-76	78-85
GN 25	47	10	63-70	77-84	90-97

Plan bušenja / Drilling plan  
Stražnji lim / Rear panel

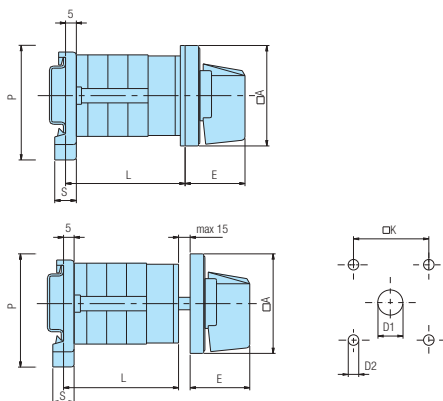


Plan bušenja / Drilling plan  
Prednji lim / Front panel



Tip Type	Oznaka / Marking							L			
	□A	D1	D2	E	□K	H	ØP	1	2	3	...12
GN 12	48	12	5	26,5	36	10,6	39	43,7	53,4	63,1	150,4
GN 12H	65	12	5	34,5	48	10,6	58	44,2	53,9	63,6	150,9
GN 20	48	12	5	26,5	36	10,6	39	43,7	53,4	63,1	150,4
GN 20H	65	12	5	34,5	48	10,6	58	44,2	53,9	63,6	150,9
GN 25	48	12	5	26,5	36	10,6	43	48,1	61,7	75,3	197,7
GN 25H	65	12	5	34,5	48	10,6	58	48,6	62,2	75,8	198,2
GN 32	65	14	5	34,5	48	15,5	58,5	56,4	70	83,6	206
GN 32H	90	14	6	41,5	68	15,5	84	57,1	70,7	84,3	206,7
GN 40	65	14	5	34,5	48	15,5	58,5	59	74,1	89,2	225,1
GN 40H	90	14	6	41,5	68	15,5	84	59,7	74,8	89,9	225,8
GN 63	65	14	5	34,5	48	15,5	62	62,8	80,9	99	261,9
GN 63H	90	14	6	41,5	68	15,5	84	63,5	81,6	99,7	262,6

Tip Type	Oznaka / Marking							L			
	□A	D1	D2	E	H	□K	1	2	3	...12	
GN 12	48	12	5	26,5	10,6	36	48,7	58,4	68,1	155,4	
GN 12H	65	12	5	34,5	10,6	48	49,2	58,9	68,6	155,9	
GN 20	48	12	5	26,5	10,6	36	48,7	58,4	68,1	155,4	
GN 20H	65	12	5	34,5	10,6	48	49,2	58,9	68,6	155,9	
GN 25	48	12	5	26,5	10,6	36	53,1	66,7	80,3	202,7	
GN 25H	65	12	5	34,5	10,6	48	53,6	67,2	80,8	203,2	
GN 32	65	14	5	34,5	15,5	48	61,4	75	88,6	211	
GN 32H	90	14	6	41,5	15,5	68	62,1	75,7	89,3	211,7	
GN 40	65	14	5	34,5	15,5	48	64	79,1	94,2	230,1	
GN 40H	90	14	6	41,5	15,5	68	64,7	79,8	94,9	230,8	
GN 63	65	14	5	34,5	15,5	48	69,8	87,9	106	268,9	
GN 63H	90	14	6	41,5	15,5	68	70,5	88,6	106,7	269,6	



Tip Type	Oznaka / Marking						L			
	□A	E	S	P	1	2	3	...12		
GN 12	48	26,5	10	49	38,1	47,8	57,5	144,8		
GN 12H	65	34,5	10	58,5	38,6	48,3	58	145,3		
GN 20	48	26,5	10	49	38,1	47,8	57,5	144,8		
GN 20H	65	34,5	10	58,5	38,6	48,3	58	145,3		
GN 25	48	26,5	10	51	42,5	56,1	69,7	192,1		
GN 25H	65	34,5	10	58,5	43	56,6	70,2	192,6		
GN 32	65	34,5	10	69,5	45,9	59,5	73,1	195,5		
GN 40	65	34,5	10	69,5	48,5	63,6	78,7	214,6		
GN 63	65	34,5	10	71	52,3	70,4	88,5	251,4		

Tip Type	Oznaka / Marking							L			
	□A	D1	D2	E	□K	S	P	1	2	3	...12
GN 12	48	12	5	26,5	36	10	49	38,1	47,8	57,5	144,8
GN 12H	65	12	5	34,5	48	10	58,5	38,6	48,3	58	145,3
GN 20	48	12	5	26,5	36	10	49	38,1	47,8	57,5	144,8
GN 20H	65	12	5	34,5	48	10	58,5	38,6	48,3	58	145,3
GN 25	48	12	5	26,5	36	10	51	42,5	56,1	69,7	192,1
GN 25H	65	12	5	34,5	48	10	58,5	43	56,6	70,2	192,6
GN 32	65	14	5	34,5	48	10	69,5	45,9	59,5	73,1	195,5
GN 40	65	14	5	34,5	48	10	69,5	48,5	63,6	78,7	214,6
GN 63	65	14	5	34,5	48	10	71	52,3	70,4	88,5	251,4

**POSEBNE IZVEDBE** *OPTIONAL EXTRAS*
**KOD** *CODE*
**NESTANDARDNA MONTAŽA**  
*NON-STANDARD MOUNTING*

**38D**  
**38T**

Montaža sa dva vijka M4, na razmaku 28 mm (izvedba 38D) odnosno na razmaku 30 mm (izvedba 38T), bez prednje ploče.

*Mounting by two screws M4, at a distance 28 mm (optional extra 38D) or at a distance 30 mm (optional extra 38T), without front plate.*


**39D**  
**39T**

Montaža sa dva vijka M4, na razmaku 28 mm (izvedba 39D) odnosno na razmaku 30 mm (izvedba 39T), s prednjom pločom.

*Mounting by two screws M4, at a distance 28 mm (optional extra 39D) or at a distance 30 mm (optional extra 39T), with front plate.*


**40**

Montaža sprijeda - straga

*Front - rear mounting*


**31**

Montaža s četiri umetnute matice M4.

*Mounting by four inserted nuts M4.*


**34**

Paralelni pogon dvije sklopke.

*Two columns switches can be operated simultaneously.*

		ili / or	
GN12	.....	U	38D
GN20	.....	U	38D
GN25	.....	U	38D
GN32	.....	U	38D
GN40	.....	U	38D
GN63	.....	U	38D

		ili / or	
GN12	.....	U	39D
GN12H	.....	U	39D
GN20	.....	U	39D
GN20H	.....	U	39D
GN25	.....	U	39D
GN25H	.....	U	39D
GN32	.....	U	39D
GN40	.....	U	39D
GN63	.....	U	39D

GN12	.....	U	40
GN12H	.....	U	40
GN20	.....	U	40
GN20H	.....	U	40
GN25	.....	U	40
GN25H	.....	U	40
GN32	.....	U	40
GN32H	.....	U	40
GN40	.....	U	40
GN40H	.....	U	40
GN63	.....	U	40
GN63H	.....	U	40
GN125	.....	U	40

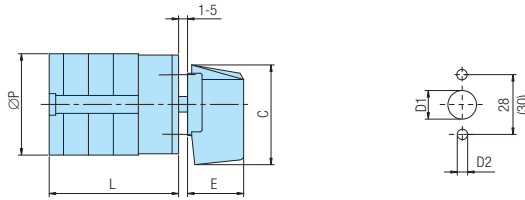
GN12	.....	U	31
GN12H	.....	U	31
GN20	.....	U	31
GN20H	.....	U	31
GN25	.....	U	31
GN25H	.....	U	31
GN32	.....	U	31
GN32H	.....	U	31
GN40	.....	U	31
GN40H	.....	U	31
GN63	.....	U	31
GN63H	.....	U	31
GN125	.....	U	31

GN12	.....	U	34
GN20	.....	U	34
GN25	.....	U	34
GN32	.....	U	34
GN40	.....	U	34
GN63	.....	U	34

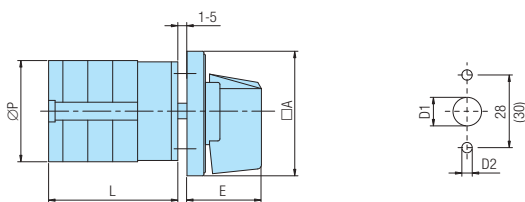
# MJERNE SKICE *DIMENSIONAL DRAWINGS* (mm)

Plan bušenja / *Drilling plan*  
Stražnji lim / *Rear panel*

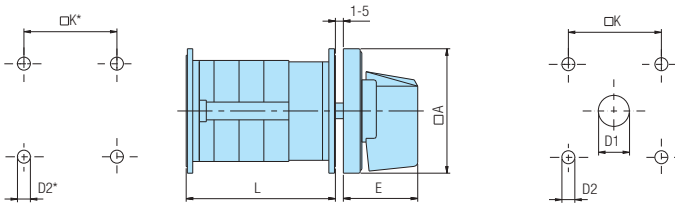
Plan bušenja / *Drilling plan*  
Prednji lim / *Front panel*



Tip Type	Oznaka / Marking					L							
	C	D1	D2	E	ØP	1	2	3	6	7	8		
GN 12	39,5	12	5	19	39	36,1	45,8	55,5	84,6	94,3	104		
GN 20	39,5	12	5	19	39	36,1	45,8	55,5	84,6	94,3	104		
GN 25	39,5	12	5	19	43	40,5	54,1	67,7	108,5	122,1	135,7		
GN 32	53	14	5	25	58,5	43,9	57,5	71,1	111,9	-	-		
GN 40	53	14	5	25	58,5	46,5	61,6	76,7	122	-	-		
GN 63	53	14	5	25	62	50,3	68,4	86,5	140,8	-	-		

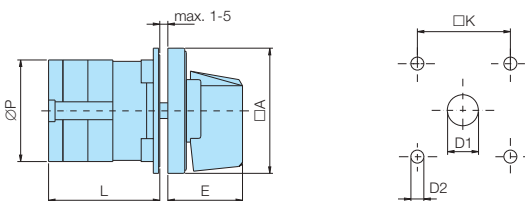


Tip Type	Oznaka / Marking					L							
	□A	D1	D2	E	ØP	1	2	3	6	7	8		
GN 12	48	12	5	26,5	39	36,1	45,8	55,5	84,6	94,3	104		
GN12H	65	14	5	34,5	39	36,1	45,8	55,5	84,6	94,3	104		
GN 20	48	12	5	26,5	39	36,1	45,8	55,5	84,6	94,3	104		
GN20H	65	14	5	34,5	39	36,1	45,8	55,5	84,6	94,3	104		
GN 25	48	12	5	26,5	43	40,5	54,1	67,7	108,5	122,1	135,7		
GN25H	65	14	5	34,5	43	40,5	54,1	67,7	108,5	122,1	135,7		
GN 32	65	14	5	34,5	58,5	43,9	57,5	71,1	112,6	-	-		
GN 40	65	14	5	34,5	58,5	46,5	61,6	76,7	122	-	-		
GN 63	65	14	5	34,5	62	50,3	68,4	86,5	140,8	-	-		

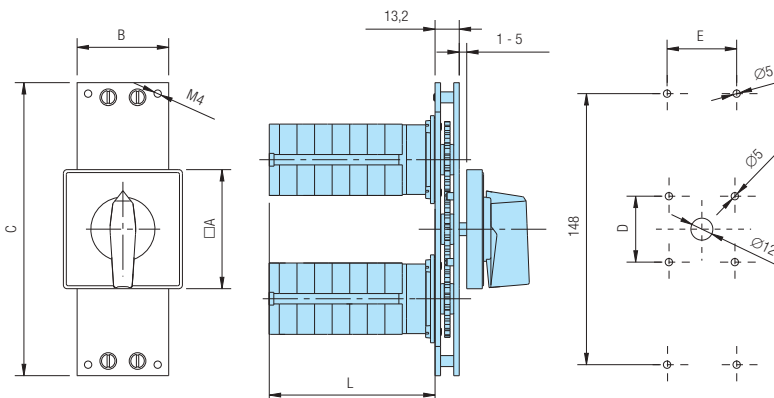


Tip Type	Oznaka / Marking					L							
	□A	D1	D2	E	□K	1	2	3	6	7	8		
GN 12	48	12	5	26,5	36	38,1	47,8	57,5	84,6	94,3	104		
GN 12H	65	12	5	34,5	48	39,1	48,8	58,5	84,6	94,3	104		
GN 20	48	12	5	26,5	36	38,1	47,8	57,5	84,6	94,3	104		
GN 20H	65	12	5	34,5	48	39,1	48,8	58,5	84,6	94,3	104		
GN 25	48	12	5	26,5	36	42,5	56,1	69,7	108,5	122,1	135,7		
GN 25H	65	12	5	34,5	48	43,5	57,1	70,7	108,5	122,1	135,7		
GN 32	65	14	5	34,5	48	46,4	60	73,6	112,6	-	-		
GN 32H	90	14	6	41,5	68	48,4	62	75,6	140,8	-	-		
GN 40	65	14	5	34,5	48	49	64,1	79,2	112,6	-	-		
GN 40H	90	14	6	41,5	68	51,7	66,8	81,9	140,8	-	-		
GN 63*	65	14	5	34,5	48	52,8	70,9	89	112,6	-	-		
GN 63H	90	14	6	41,5	68	60,3	78,4	96,5	140,8	-	-		
GN 125	90	16	6	41,5	68	74,8	103,9	133	140,8	-	-		

za / for GN63 D2\*=6 □K\*=68



Tip Type	Oznaka / Marking					L		
	□A	D1	D2	E	□K	ØP	1	2
GN 12	48	12	5	26,5	36	39	33,1	42,8
GN 12H	65	12	5	34,5	48	58	33,6	43,3
GN 20	48	12	5	26,5	36	39	33,1	42,8
GN 20H	65	12	5	34,5	48	58	33,6	43,3
GN 25	48	12	5	26,5	36	43	37,5	51,1
GN 25H	65	12	5	34,5	48	58	38	51,6
GN 32	65	14	5	34,5	48	58,5	40,9	54,5
GN 32H	90	14	6	41,5	68	84	41,6	55,2
GN 40	65	14	5	34,5	48	58,5	43,5	58,6
GN 40H	90	14	6	41,5	68	84	44,2	59,3
GN 63	65	14	5	34,5	48	62	47,3	65,4
GN 63H	90	14	6	41,5	68	84	48	66,1
GN 125	90	16	6	41,5	68	88	67,3	96,4



Tip Type	Oznaka / Marking					L							
	□A	B	C	D	E	1	2	3	6	7	8		
GN 12	65	50	160	36	38	33,1	42,8	52,5	84,6	94,3	104		
GN 20	65	50	160	36	38	33,1	42,8	52,5	84,6	94,3	104		
GN 25	65	50	160	36	38	37,5	51,1	64,7	108,5	122,1	135,7		
GN 32	90	65	160	48	53	40,9	54,5	68,1	140,8	-	-		
GN 40	90	65	160	48	53	43,5	58,6	73,7	140,8	-	-		
GN 63	90	65	160	48	53	47,3	65,4	83,5	140,8	-	-		

POSEBNE IZVEDBE *OPTIONAL EXTRAS*

KOD *CODE*

SIGNALNE SVJETILJKE  
*SIGNAL LAMPS*



**15**

Standardno se ugrađuje crvena svjetiljka (230V), desno dolje. Mogući naponi 110; 400 V kao i zelena boja svjetiljke (potrebno definirati). Na poseban zahtjev ugrađujemo i drugu svjetiljku lijevo dolje.

*In a standard manner, the red lamp (230 V) is built in the right bottom corner. Possible voltages are 110; 400 V and green lamp, too (please define). On special request second lamp can be built in the left bottom corner.*

GN12	.....	U	15
GN12H	.....	U	15
GN20	.....	U	15
GN20H	.....	U	15
GN25	.....	U	15
GN25H	.....	U	15
GN32	.....	U	15
GN32H	.....	U	15
GN40	.....	U	15
GN40H	.....	U	15
GN63	.....	U	15
GN63H	.....	U	15
GN125	.....	U	15

GN12	.....	O	15
GN12H	.....	O	15
GN20	.....	O	15
GN20H	.....	O	15
GN25	.....	O	15
GN25H	.....	O	15
GN32	.....	O	15
GN32H	.....	O	15
GN40	.....	O	15
GN40H	.....	O	15
GN63	.....	O	15
GN63H	.....	O	15
GN125	.....	O	15

BLOKIRANJE SMJERA OKRETANJA  
*BLOCKADE OF THE ROTATION DIRECTION*



**28**

Blokiranje lijevog smjera okretanja.

*The left direction is blocked.*

GN12	.....	U	28
GN12H	.....	U	28
GN20	.....	U	28
GN20H	.....	U	28
GN25	.....	U	28
GN25H	.....	U	28
GN32	.....	U	28
GN32H	.....	U	28
GN40	.....	U	28
GN40H	.....	U	28
GN63	.....	U	28
GN63H	.....	U	28

GN12	.....	O	28
GN12H	.....	O	28
GN20	.....	O	28
GN20H	.....	O	28
GN25	.....	O	28
GN25H	.....	O	28
GN32	.....	O	28
GN32H	.....	O	28
GN40	.....	O	28
GN40H	.....	O	28
GN63	.....	O	28
GN63H	.....	O	28

GLAVNA SKLOPKA  
*MAIN SWITCH*

GLAVNA SKLOPKA UJEDNO I SKLOPKA ZA NUŽNO ISKLAPANJE  
*MAIN SWITCH WITH EMERGENCY*



**21**  
**22**

Zaključavanje ključem samo u "0".  
Zaštita od slučajnog dodira dovodnih priključnih stezaljki pod naponom (3pol. - shema 10; 4pol. - shema 92).  
Kut zakreta 60° i 90°.

*Locking by means of the key only in "0".  
Protection against an accidental contact with the supplying terminals under voltage (3-pole: scheme 10; 4-pole: scheme 92). Switching angle 60° and 90°.*



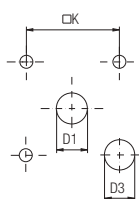
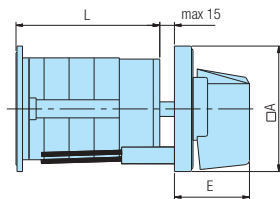
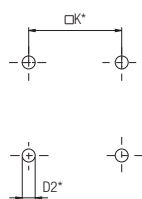
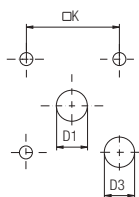
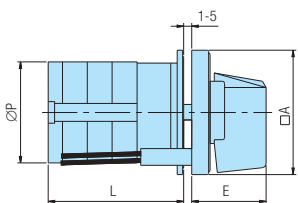
GN12H	.....	U	21	22
GN20H	.....	U	21	22
GN25H	.....	U	21	22
GN32	.....	U	21	22
GN32B	.....	U	21	22
GN40	.....	U	21	22
GN40B	.....	U	21	22

ili / or

# MJERNE SKICE *DIMENSIONAL DRAWINGS* (mm)

Plan bušenja / *Drilling plan*  
Stražnji lim / *Rear panel*

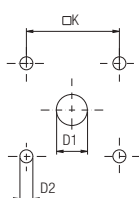
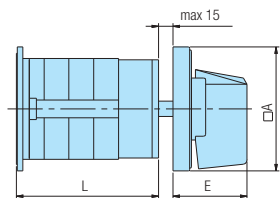
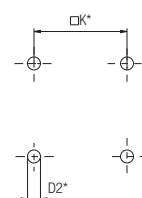
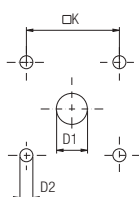
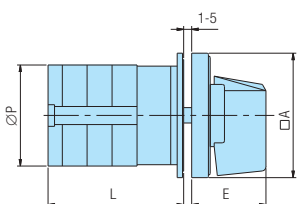
Plan bušenja / *Drilling plan*  
Prednji lim / *Front panel*



Tip Type	Oznaka / <i>Marking</i>							L			
	□A	D1	D2	D3	E	□K	∅P	1	2	3...12	
GN 12	48	12	5	6,5	26,5	36	39	33,1	42,8	52,5	139,8
GN 12H	65	12	5	6,5	34,5	48	58	33,6	43,3	53	140,3
GN 20	48	12	5	6,5	26,5	36	39	33,1	42,8	52,5	139,8
GN 20H	65	12	5	6,5	34,5	48	58	33,6	43,3	53	140,3
GN 25	48	12	5	6,5	26,5	36	43	37,5	51,1	64,7	187,1
GN 25H	65	12	5	6,5	34,5	48	58	38	51,6	65,2	187,6
GN 32	65	14	5	6,5	34,5	48	58,5	40,9	54,5	68,1	190,5
GN 32H	90	14	6	9,5	41,5	68	84	41,6	55,2	68,8	191,2
GN 40	65	14	5	6,5	34,5	48	58,5	43,5	58,6	73,7	209,6
GN 40H	90	14	6	9,5	41,5	68	84	44,2	59,3	74,4	210,3
GN 63	65	14	5	6,5	34,5	48	62	47,3	65,4	83,5	246,4
GN 63H	90	14	6	9,5	41,5	68	84	48	66,1	84,2	247,1
GN 125	90	16	6	9,5	41,5	68	86,5	67,3	96,4	125,5	387,4

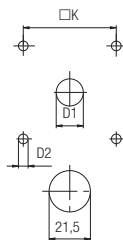
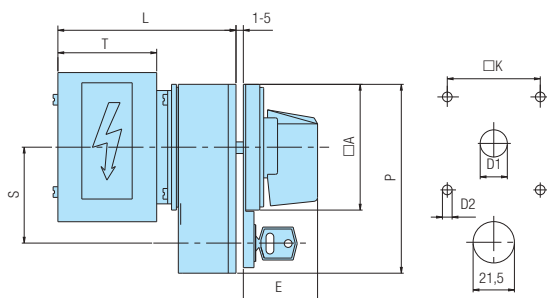
Tip Type	Oznaka / <i>Marking</i>							L			
	□A	D1	D2	D3	E	□K	∅P	1	2	3...12	
GN 12	48	12	5	6,5	26,5	36	38,1	47,8	57,5	144,8	
GN 12H	65	12	5	6,5	34,5	48	38,6	48,3	58	145,3	
GN 20	48	12	5	6,5	26,5	36	38,1	47,8	57,5	144,8	
GN 20H	65	12	5	6,5	34,5	48	38,6	48,3	58	145,3	
GN 25	48	12	5	6,5	26,5	36	42,5	56,1	69,7	192,1	
GN 25H	65	12	5	6,5	34,5	48	43	56,6	70,2	192,6	
GN 32	65	14	5	6,5	34,5	48	45,9	59,5	73,1	195,5	
GN 32H	90	14	6	9,5	41,5	68	46,6	60,2	73,8	196,2	
GN 40	65	14	5	6,5	34,5	48	48,5	63,6	78,7	214,6	
GN 40H	90	14	6	9,5	41,5	68	49,2	64,3	79,4	215,3	
GN 63*	65	14	5	6,5	34,5	48	54,3	72,4	90,5	253,4	
GN 63H	90	14	6	9,5	41,5	68	55	73,1	91,2	254,1	
GN 125	90	16	6	9,5	41,5	68	74,8	103,9	133	394,9	

\* za / for GN63 D2\*=6 □K\*=68



Tip Type	Oznaka / <i>Marking</i>							L			
	□A	D1	D2	E	□K	∅P	1	2	3...12		
GN 12	48	12	5	26,5	36	39	33,1	42,8	52,5	139,8	
GN 12H	65	12	5	34,5	48	58	33,6	43,3	53	140,3	
GN 20	48	12	5	26,5	36	39	33,1	42,8	52,5	139,8	
GN 20H	65	12	5	34,5	48	58	33,6	43,3	53	140,3	
GN 25	48	12	5	26,5	36	43	37,5	51,1	64,7	187,1	
GN 25H	65	12	5	34,5	48	58	38	51,6	65,2	187,6	
GN 32	65	14	5	34,5	48	58,5	40,9	54,5	68,1	190,5	
GN 32H	90	14	6	41,5	68	84	41,6	55,2	68,8	191,2	
GN 40	65	14	5	34,5	48	58,5	43,5	58,6	73,7	209,6	
GN 40H	90	14	6	41,5	68	84	44,2	59,3	74,4	210,3	
GN 63	65	14	5	34,5	48	62	47,3	65,4	83,5	246,4	
GN 63H	90	14	6	41,5	68	84	48	66,1	84,2	247,1	

za / for GN63 D2\*=6 □K\*=68



Tip Type	Oznaka / <i>Marking</i>								
	□A	D1	D2	E	□K	P	S	T	L
GN 12H	65	12	5	36	48	65x98	48	43	81,8
GN 20H	65	12	5	36	48	65x98	48	43	81,8
GN 25H	65	12	5	36	48	65x98	48	51	90,1
GN 32	65	14	5	36	48	65x98	48	55	94,8
GN 32B	90	14	6	41,5	68	90x122	60	55	103,4
GN 40	65	14	5	36	48	65x98	48	55	99
GN 40B	90	14	6	41,5	68	90x122	60	55	107,5

POSEBNE IZVEDBE *OPTIONAL EXTRAS*

KOD *CODE*

GLAVNA SKLOPKA

MAIN SWITCH

GLAVNA SKLOPKA UJEDNO I SKLOPKA ZA NUŽNO ISKLAPANJE

MAIN SWITCH WITH EMERGENCY



**23**  
**25**

Zaključavanje samo u "0".  
Zaštita od slučajnog dodira dovodnih priključnih stezaljki pod naponom (3pol. - shema 10; 4pol. - shema 92).  
Kut zakreta 60° i 90°.

Locking only in "0".  
Protection against an accidental contact with the supplying terminals under voltage (3-pole: scheme 10; 4-pole: scheme 92). Switching angle 60° and 90°.



**61**  
**62**

Zaključavanje ključem samo u "0".  
Zaštita od slučajnog dodira dovodnih priključnih stezaljki pod naponom (1pol. - shema 90; 2pol. - shema 91; 3pol. - shema 10; 4pol. - shema 92). Kut zakreta 60° i 90°.

Locking by means of the key only in "0".  
Protection against an accidental contact with the supplying terminals under voltage (1-pole: scheme 90; 2-pole: scheme 91; 3-pole: scheme 10; 4-pole: scheme 92). Switching angle 60° and 90°.



**63**  
**65**

Zaključavanje samo u "0".  
Zaštita od slučajnog dodira dovodnih priključnih stezaljki pod naponom (1pol. - shema 90; 2pol. - shema 91; 3pol. - shema 10; 4pol. - shema 92). Kut zakreta 60° i 90°.

Locking only in "0".  
Protection against an accidental contact with the supplying terminals under voltage (1-pole: scheme 90; 2-pole: scheme 91; 3-pole: scheme 10; 4-pole: scheme 92). Switching angle 60° and 90°.



**63D**  
**65D**

Standardno zaključavanje u "0".  
Zaštita od slučajnog dodira dovodnih priključnih stezaljki pod naponom (1pol. - shema 90; 2pol. - shema 91; 3pol. - shema 10; 4pol. - shema 92). Kut zakreta 60° i 90°.

In standard manner locking is in "0".  
Protection against an accidental contact with the supplying terminals under voltage (1-pole: scheme 90; 2-pole: scheme 91; 3-pole: scheme 10; 4-pole: scheme 92). Switching angle 60° and 90°.

GN12	.....	U	23	25
GN12H	.....	U	23	25
GN20	.....	U	23	25
GN20H	.....	U	23	25
GN25	.....	U	23	25
GN25H	.....	U	23	25
GN32	.....	U	23	25
GN32H	.....	U	23	25
GN40	.....	U	23	25
GN40H	.....	U	23	25

GN12	.....	O	23	25
GN12H	.....	O	23	25
GN20	.....	O	23	25
GN20H	.....	O	23	25
GN25	.....	O	23	25
GN25H	.....	O	23	25
GN32	.....	O	23	25
GN32H	.....	O	23	25
GN40	.....	O	23	25
GN40H	.....	O	23	25

GN12H	.....	U	61	62
GN20H	.....	U	61	62
GN25H	.....	U	61	62
GN40	.....	U	61	62
GN40B	.....	U	61	62
GN63	.....	U	61	62
GN63B	.....	U	61	62
GN125	.....	U	61	62

GN12	.....	U	63	65
GN12H	.....	U	63	65
GN20	.....	U	63	65
GN20H	.....	U	63	65
GN25	.....	U	63	65
GN25H	.....	U	63	65
GN40	.....	U	63	65
GN40H	.....	U	63	65
GN63	.....	U	63	65
GN63H	.....	U	63	65
GN125	.....	U	63	65

GN12	.....	O	63	65
GN12H	.....	O	63	65
GN20	.....	O	63	65
GN20H	.....	O	63	65
GN25	.....	O	63	65
GN25H	.....	O	63	65
GN40	.....	O	63	65
GN40H	.....	O	63	65
GN63	.....	O	63	65
GN63H	.....	O	63	65
GN125	.....	O	63	65

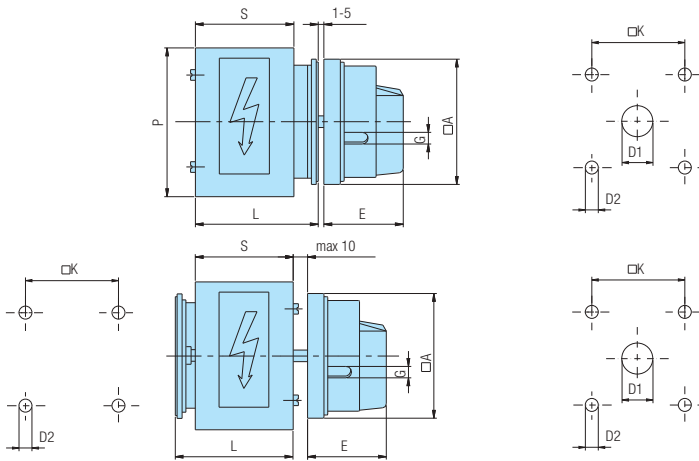
GN40H	.....	U	63D	65D
GN63H	.....	U	63D	65D
GN125	.....	U	63D	65D

GN40H	.....	O	63D	65D
GN63H	.....	O	63D	65D
GN125	.....	O	63D	65D

# MJERNE SKICE *DIMENSIONAL DRAWINGS* (mm)

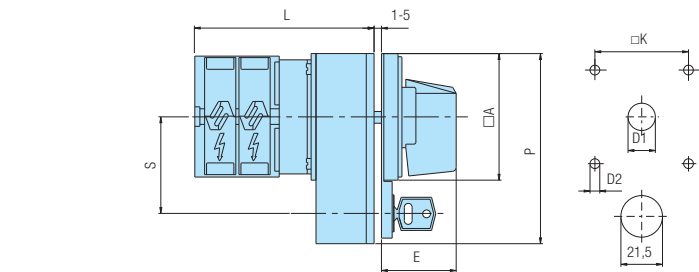
Plan bušenja / *Drilling plan*  
Stražnji lim / *Rear panel*

Plan bušenja / *Drilling plan*  
Prednji lim / *Front panel*

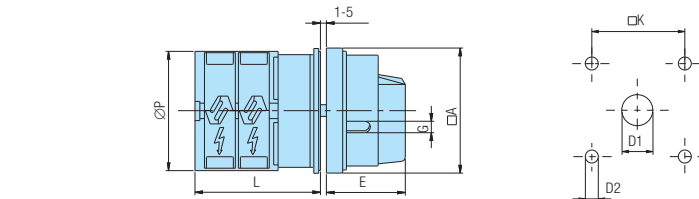


Tip Type	Oznaka / Marking								
	□A	D1	D2	E	G	□K	S	P	L
GN 12	48	12	5	34,2	5	36	43	64	51,3
GN 12H	65	12	5	38	6	48	43	64	51,8
GN 20	48	12	5	34,2	5	36	43	64	51,3
GN 20H	65	12	5	38	6	48	43	64	51,8
GN 25	48	12	5	34,2	5	36	51	68	59,6
GN 25H	65	12	5	38	6	48	51	68	60,1
GN 32	65	14	5	38	6	48	55	77	64,9
GN 32H	90	14	6	49	7	68	55	77	65,6
GN 40	65	14	5	38	6	48	55	77	68,7
GN 40H	90	14	6	49	7	68	55	77	69,4

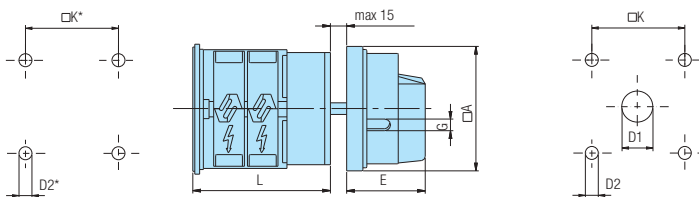
Tip Type	Oznaka / Marking								
	□A	D1	D2	E	G	□K	S	L	
GN 12	48	12	5	34,2	5	36	43	51,3	
GN 12H	65	12	5	38	6	48	43	51,8	
GN 20	48	12	5	34,2	5	36	43	51,3	
GN 20H	65	12	5	38	6	48	43	51,8	
GN 25	48	12	5	34,2	5	36	51	59,6	
GN 25H	65	12	5	38	6	48	51	60,1	
GN 32	65	14	5	38	6	48	55	64,9	
GN 32H	90	14	6	49	7	68	55	65,6	
GN 40	65	14	5	38	6	48	55	68,7	
GN 40H	90	14	6	49	7	68	55	69,4	



Tip Type	Oznaka / Marking									L			
	□A	D1	D2	E	G	□K	P	S	1	2	3	...12	
GN 12H	65	12	5	36	48	65x98	48	63,6	73,3	83	170,3		
GN 20H	65	12	5	36	48	65x98	48	63,6	73,3	83	170,3		
GN 25H	65	12	5	36	48	65x98	48	68	81,6	95,2	217,6		
GN 40	65	14	5	36	48	65x98	48	73,5	88,6	103,7	239,6		
GN 40B	90	16	6	41,5	68	90x122	60	82,4	97,5	112,6	248,5		
GN 63	65	14	5	36	48	65x98	48	77,3	95,4	113,5	276,4		
GN 63B	90	16	6	41,5	68	90x122	60	86,2	104,3	122,4	256,8		
GN 125	90	16	6	41,5	68	90x122	60	95,8	124,9	154	423,4		

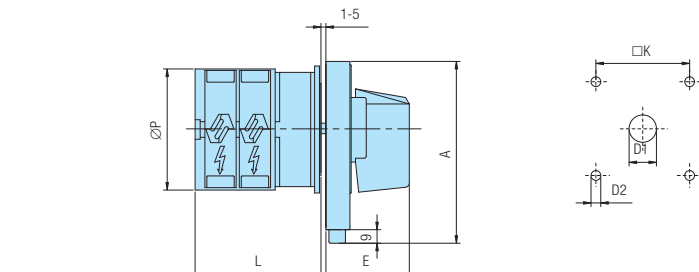


Tip Type	Oznaka / Marking									L			
	□A	D1	D2	E	G	□K	ØP	1	2	3	...12		
GN 12	48	12	5	34,2	5	36	39	33,1	42,8	52,5	139,8		
GN 12H	65	12	5	38	6	48	58	33,6	43,3	53	140,3		
GN 20	48	12	5	34,2	5	36	39	33,1	42,8	52,5	139,8		
GN 20H	65	12	5	38	6	48	58	33,6	43,3	53	140,3		
GN 25	48	12	5	34,2	5	36	43	37,5	51,1	64,7	187,1		
GN 25H	65	12	5	38	6	48	58	38	51,6	65,2	187,6		
GN 40	65	14	5	38	6	48	58,5	43,5	58,6	73,7	209,6		
GN 40H	90	14	6	49	7	68	84	44,2	59,3	74,4	210,3		
GN 63	65	14	5	38	6	48	62	47,3	65,4	83,5	246,4		
GN63H	90	14	6	49	7	68	84	48	66,1	84,2	247,1		
GN 125	90	16	6	49	7	68	88	67,3	96,4	125,5	394,9		

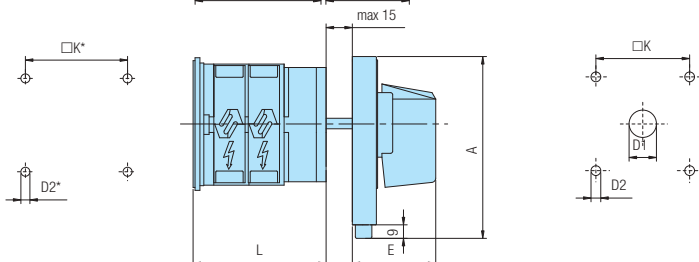


Tip Type	Oznaka / Marking									L			
	□A	D1	D2	E	G	□K	1	2	3	...12			
GN 12	48	12	5	34,2	5	36	38,1	47,8	57,5	144,8			
GN 12H	65	12	5	38	6	48	38,6	48,3	58	145,3			
GN 20	48	12	5	34,2	5	36	38,1	47,8	57,5	144,8			
GN 20H	65	12	5	38	6	48	38,6	48,3	58	145,3			
GN 25	48	12	5	34,2	5	36	42,5	56,1	69,7	192,1			
GN 25H	65	12	5	38	6	48	43	56,6	70,2	192,6			
GN 40	65	14	5	38	6	48	48,5	63,6	78,7	214,6			
GN 40H	90	14	6	49	7	68	49,2	64,3	79,4	215,3			
GN 63*	65	14	5	38	6	48	54,3	72,4	90,5	253,4			
GN 63H	90	14	6	49	7	68	55	73,1	91,2	254,1			
GN 125	90	16	6	49	7	68	74,8	103,9	133	394,9			

\* za / for GN63 D2\*=6 □K\*=68



Tip Type	Oznaka / Marking									L			
	A	D1	D2	E	□K	ØP	1	2	3	...12			
GN 32H	90x112	14	5	48	48	58,5	41,6	55,2	68,8	191,2			
GN 40H	90x112	14	5	48	48	58,5	44,2	59,3	74,4	210,3			
GN 63H	90x112	14	5	48	48	62	48	66,1	84,2	247,1			
GN 125	90x112	16	6	48	68	86,5	67,3	96,4	125,5	394,9			



Tip Type	Oznaka / Marking									L			
	A	D1	D2	E	□K	1	2	3	...12				
GN 32H	90x112	14	5	48	48	46,6	60,2	73,8	196,2				
GN 40H	90x112	14	5	48	48	49,2	64,3	79,4	215,3				
GN 63H	90x112	14	5	48	48	55	73,1	91,2	254,1				
GN 125	90x112	16	6	48	68	74,8	103,9	133	394,9				

\* za / for GN63 D2\*=6 □K\*=68

POSEBNE IZVEDBE *OPTIONAL EXTRAS*

KOD *CODE*

GLAVNA SKLOPKA

MAIN SWITCH

GLAVNA SKLOPKA UJEDNO I SKLOPKA ZA NUŽNO ISKLAPANJE

MAIN SWITCH WITH EMERGENCY



**73**  
**75**

Zaključavanje (1-3 lokota) samo u "0".  
Zaštita od slučajnog dodira dovodnih priključnih stezaljki pod naponom (3pol. - shema 10; 4pol. - shema 92).  
Kut zakreta 60° i 90°.

Locking (1-3) only in "0".  
Protection against an accidental contact with the supplying terminals under voltage (3-pole: scheme 10; 4-pole: scheme 92). Switching angle 60° and 90°.



GN12	.....	U	73	ili / or	75
GN20	.....	U	73		75
GN25	.....	U	73		75



**93**  
**95**

Zaključavanje (1-3 lokota) samo u "0".  
Zaštita od slučajnog dodira dovodnih priključnih stezaljki pod naponom (3pol. - shema 10; 4pol. - shema 92).  
Kut zakreta 60° i 90°.

Locking (1-3) only in "0".  
Protection against an accidental contact with the supplying terminals under voltage (3-pole: scheme 10; 4-pole: scheme 92). Switching angle 60° and 90°.



GN12	.....	O	73	ili / or	75
GN20	.....	O	73		75
GN25	.....	O	73		75

GN12	.....	U	93	ili / or	95
GN20	.....	U	93		95
GN25	.....	U	93		95

GN12	.....	O	93	ili / or	95
GN20	.....	O	93		95
GN25	.....	O	93		95

SPOJKA ZA VRATA

DOOR COUPLING



**07**  
**08**

Otvaranje vrata u bilo kojem položaju (izvedba 07) ili samo u "0" (izvedba 08).  
Ukoliko je traženi "S" veći od ponuđenog potrebno je definirati "S" ili dubinu ormara (L+S).  
Minimalna udaljenost od šarke 150 mm.

Door-opening in any position (07) or only in "0" (08).  
When required "S" is bigger then offered, it is necessary to define "S" or depth of the board (L+S).  
Minimal distance to the door-hinge 150 mm.

GN12H	.....	O	07	ili / or	08
GN20H	.....	O	07		08
GN25H	.....	O	07		08
GN32	.....	O	07		08
GN32H	.....	O	07		08
GN40	.....	O	07		08
GN40H	.....	O	07		08
GN63	.....	O	07		08
GN63H	.....	O	07		08
GN125	.....	O	07		08



**57, 58**  
**58D**

Otvaranje vrata u bilo kojem položaju (izvedba 57) ili samo u "0" (izvedba 58).  
Montaža s 4 vijka (izvedbe 57, 58).  
Montaža s 2 vijka (izvedba 58D).  
Minimalna udaljenost od šarke 150 mm.

Door-opening in any position (57) or only in "0" (58).  
Mounting with 4 screws (optional extra 57, 58).  
Mounting with 2 screws (optional extra 58D).  
Minimal distance to the door-hinge 150 mm.

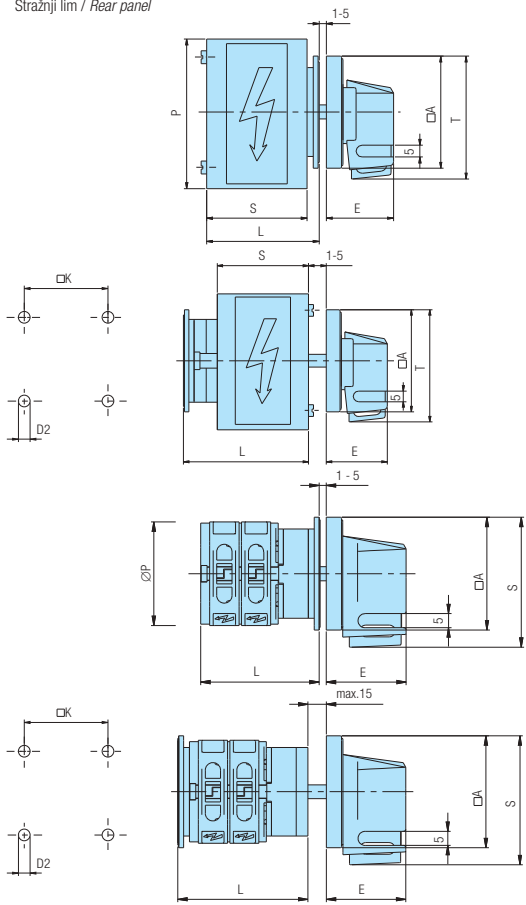
GN12	.....	O	57	ili / or	58
GN12H	.....	O	57		58
GN20	.....	O	57		58
GN20H	.....	O	57		58
GN25	.....	O	57		58
GN25H	.....	O	57		58
GN32	.....	O	57		58
GN40	.....	O	57		58
GN63	.....	O	57		58

GN12	.....	O	58D		
GN12H	.....	O	58D		
GN20	.....	O	58D		
GN20H	.....	O	58D		
GN25	.....	O	58D		
GN25H	.....	O	58D		
GN32	.....	O	58D		
GN40	.....	O	58D		
GN63	.....	O	58D		

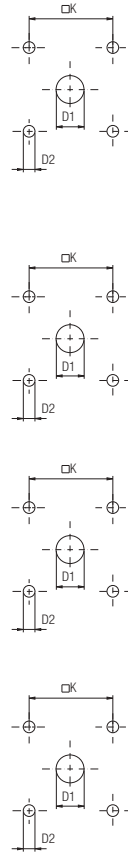


# MJERNE SKICE *DIMENSIONAL DRAWINGS* (mm)

Plan bušenja / *Drilling plan*  
Stražnji lim / *Rear panel*



Plan bušenja / *Drilling plan*  
Prednji lim / *Front panel*

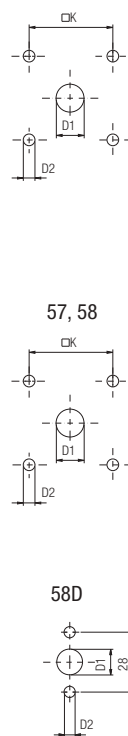
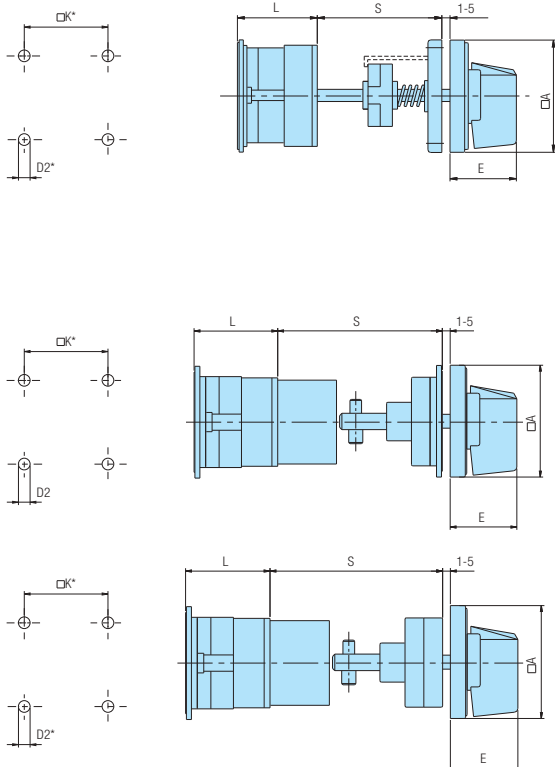


Tip Type	Oznaka / Marking									
	□A	D1	D2	E	□K	S	P	T	L	
GN 12	48	12	5	34,5	36	43	64	57	51,3	
GN 20	48	12	5	34,5	36	43	64	57	51,3	
GN 25	48	12	5	34,5	36	51	68	57	59,6	

Tip Type	Oznaka / Marking									
	□A	D1	D2	E	□K	S	T	L		
GN 12	48	12	5	34,5	36	43	57	51,3		
GN 20	48	12	5	34,5	36	43	57	51,3		
GN 25	48	12	5	34,5	36	51	57	59,6		

Tip Type	Oznaka / Marking										L			
	□A	D1	D2	E	□K	∅P	S	1	2	3...12	1	2	3...12	
GN 12	48	12	5	34,5	36	39	57	33,1	42,8	52,5	139,8			
GN 20	48	12	5	34,5	36	39	57	33,1	42,8	52,5	139,8			
GN 25	48	12	5	34,5	36	43	57	37,5	51,1	64,7	187,1			

Tip Type	Oznaka / Marking										L		
	□A	D1	D2	E	□K	S	1	2	3...12	1	2	3...12	
GN 12	48	12	5	34,5	36	57	38,1	47,8	57,5	144,8			
GN 20	48	12	5	34,5	36	57	38,1	47,8	57,5	144,8			
GN 25	48	12	5	34,5	36	57	42,5	56,1	69,7	192,1			



Tip Type	Oznaka / Marking										L		
	□A	D1	D2	E	□K	S	1	2	3...12	1	2	3...12	
GN 12H	65	12	5	34,5	48	60	41,1	50,8	60,5	147,8			
GN 20H	65	12	5	34,5	48	60	41,1	50,8	60,5	147,8			
GN 25H	65	12	5	34,5	48	60	45,5	59,1	72,7	195,1			
GN 32	65	14	5	34,5	48	64	48,9	62,5	76,1	198,5			
GN 32H	90	14	6	41,5	68	64	48,9	62,5	76,1	198,5			
GN 40	65	14	5	34,5	48	64	51,5	66,6	81,7	217,6			
GN 40H	90	14	6	41,5	68	64	51,5	66,6	81,7	217,6			
GN 63*	65	14	5	34,5	48	64	57,3	75,4	93,5	256,4			
GN 63H	90	14	6	41,5	68	64	57,3	75,4	93,5	256,4			
GN 125	90	16	6	41,5	68	76	74,8	103,9	133	394,9			

za / for GN63 D2\*=6 □K\*=68

57, 58

Tip Type	Oznaka / Marking										L		
	□A	D1	D2	E	□K	S	1	2	3...12	1	2	3...12	
GN 12	48	12	5	26,5	36	45-55	41,1	50,8	60,5	147,8			
GN 12H	65	12	5	34,5	48	45-55	41,1	50,8	60,5	147,8			
GN 20	48	12	5	26,5	36	45-55	41,1	50,8	60,5	147,8			
GN 20H	65	12	5	34,5	48	45-55	41,1	50,8	60,5	147,8			
GN 25	48	12	5	26,5	36	45-55	45,5	59,1	72,7	195,1			
GN 25H	65	12	5	34,5	48	45-55	45,5	59,1	72,7	195,1			
GN 32	65	14	5	34,5	48	45-55	48,9	62,5	76,1	198,5			
GN 40	65	14	5	34,5	48	45-55	51,5	66,6	81,7	217,6			
GN 63*	65	14	5	34,5	48	45-55	57,3	75,4	93,5	256,4			

\* za / for GN63 D2\*=6 □K\*=68

58D

POSEBNE IZVEDBE *OPTIONAL EXTRAS*

 KOD *CODE*

 SPOJKA ZA VRATA  
 DOOR COUPLING

**85**

Zaključavanje (1-3 lokota) samo u "0".  
 Otvaranje vrata samo u "0" položaju.  
 Ukoliko je traženi "S" veći od ponuđenog potrebno je definirati "S" ili dubinu ormara (L+S).  
 Minimalna udaljenost od šarke 150 mm.

*Padlocking (1-3) only in "0".  
 Door-opening only in "0" position.  
 When required "S" is bigger then offered, it is necessary to define "S" or depth of the board (L+S). Minimal distance to the door-hinge 150 mm.*

RUČICA HANDLE	PODLOGA ESCUTCH. PLATE	PREDNJA PLOČA FRONT PLATE	Y KOD / CODE
crna/black	bijela/white	crna/black	
siva/grey	bijela/white	siva/grey	20
crvena-žuta/ red-yellow	žuta/yellow	žuta/yellow	40

GN12 ..... O 85  
 GN20 ..... O 85  
 GN25 ..... O 85


**87**

Zaključavanje samo u "0".  
 Otvaranje vrata samo u "0" položaju.  
 Koristi se kod sklopki 0-1 (60°, 90°). Moguća upotreba (60°) s većim brojem položaja (max. 6).  
 Ukoliko je traženi "S" veći od ponuđenog potrebno je definirati "S" ili dubinu ormara (L+S).  
 Minimalna udaljenost od šarke 150 mm.

*Padlocking only in "0".  
 Door-opening only in "0" position.  
 It is being used at the switches 0-1 (60°, 90°). Possible use (60°) with several positions (max. 6).  
 When required "S" is bigger then offered, it is necessary to define "S" or depth of the board (L+S). Minimal distance to the door-hinge 150 mm.*

RUČICA HANDLE	ČEONA PLOČA COVER PLATE	PREDNJA PLOČA FRONT PLATE	Y KOD / CODE
crna / black	crna / black	crna / black	
siva / grey	siva / grey	siva / grey	20
crvena / red	žuta / yellow	žuta / yellow	40

GN12 ..... O 87  
 GN12H ..... O 87  
 GN20 ..... O 87  
 GN20H ..... O 87  
 GN25 ..... O 87  
 GN25H ..... O 87  
 GN32 ..... O 87  
 GN40 ..... O 87  
 GN63 ..... O 87


**84**

Otvaranje vrata samo u "0" položaju.  
 Sklopka sa žutom prednjom pločom, žutom podlogom i crvenom ručicom (1pol. - shema 90; 2pol. - shema 91; 3pol. - shema 10; 4pol. - shema 92). Ukoliko je traženi "S" veći od ponuđenog potrebno je definirati "S" ili dubinu ormara (L+S).  
 Minimalna udaljenost od šarke 150 mm.

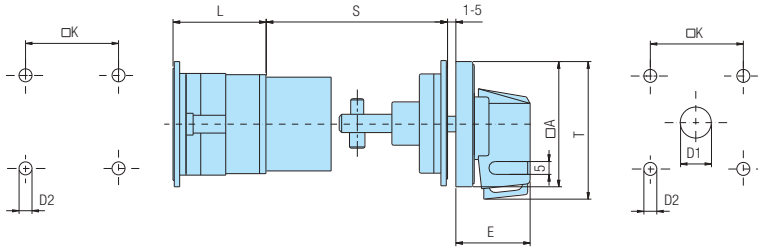
*Door-opening only in "0" position.  
 Switch with yellow front plate, yellow escutcheon plate and red handle (1-pole: scheme 90; 2-pole: scheme 91; 3-pole: scheme 10; 4-pole: scheme 92). When required "S" is bigger then offered, it is necessary to define "S" or depth of the board (L+S).  
 Minimal distance to the door-hinge 150 mm.*

GN12 ..... O 84  
 GN12H ..... O 84  
 GN20 ..... O 84  
 GN20H ..... O 84  
 GN25 ..... O 84  
 GN25H ..... O 84  
 GN32 ..... O 84  
 GN40 ..... O 84  
 GN63 ..... O 84

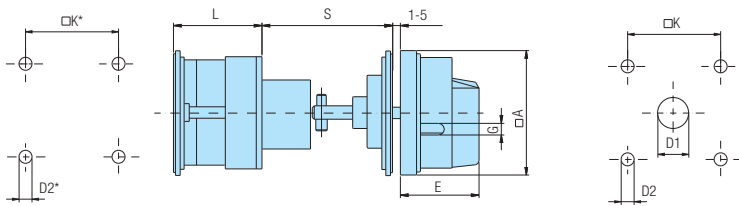
# MJERNE SKICE *DIMENSIONAL DRAWINGS* (mm)

Plan bušenja / *Drilling plan*  
Stražnji lim / *Rear panel*

Plan bušenja / *Drilling plan*  
Prednji lim / *Front panel*

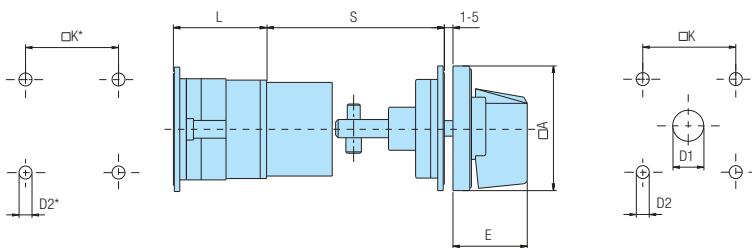


Tip Type	Oznaka / Marking							L			
	□A	D1	D2	E	□K	S	T	1	2	3...12	
GN 12	48	12	5	34,5	36	45-55	57	41,1	50,8	60,5	147,8
GN 20	48	12	5	34,5	36	45-55	57	41,1	50,8	60,5	147,8
GN 25	48	12	5	34,5	36	45-55	57	45,5	59,1	72,7	195,1



Tip Type	Oznaka / Marking							L			
	□A	D1	D2	E	G	□K	S	1	2	3...12	
GN 12	48	12	5	34,2	5	36	45-55	41,1	50,8	60,5	147,8
GN 12H	65	12	5	38	6	48	45-55	41,1	50,8	60,5	147,8
GN 20	48	12	5	34,2	5	36	45-55	41,1	50,8	60,5	147,8
GN 20H	65	12	5	38	6	48	45-55	41,1	50,8	60,5	147,8
GN 25	48	12	5	34,2	5	36	45-55	45,5	59,1	72,7	195,1
GN 25H	65	12	5	38	6	48	45-55	45,5	59,1	72,7	195,1
GN 32	65	14	5	38	6	48	45-55	48,9	62,5	76,1	198,5
GN 40	65	14	5	38	6	48	45-55	51,5	66,6	81,7	217,6
GN 63*	65	14	5	38	6	48	45-55	57,3	75,4	93,5	256,4

\* za / for GN63 D2\*=6 □K\*=68



Tip Type	Oznaka / Marking							L			
	□A	D1	D2	E	□K	S	1	2	3...12		
GN 12	48	12	5	26,5	36	45-55	41,1	50,8	60,5	147,8	
GN 12H	65	12	5	34,5	48	45-55	41,1	50,8	60,5	147,8	
GN 20	48	12	5	26,5	36	45-55	41,1	50,8	60,5	147,8	
GN 20H	65	12	5	34,5	48	45-55	41,1	50,8	60,5	147,8	
GN 25	48	12	5	26,5	36	45-55	45,5	59,1	72,7	195,1	
GN 25H	65	12	5	34,5	48	45-55	45,5	59,1	72,7	195,1	
GN 32	65	14	5	34,5	48	45-55	48,9	62,5	76,1	198,5	
GN 40	65	14	5	34,5	48	45-55	51,5	66,6	81,7	217,6	
GN 63*	65	14	5	34,5	48	45-55	57,3	75,4	93,5	256,4	

\* za / for GN63 D2\*=6 □K\*=68

**POSEBNE IZVEDBE** *OPTIONAL EXTRAS*
**KOD** *CODE*
**SPOJKA ZA VRATA**  
*DOOR COUPLING*

**68**

Otvaranje vrata samo u "0" položaju.  
 Zaštita od slučajnog dodira dovodnih priključnih stezaljki pod naponom, za sklopke sa samo dva elementa, u "0" položaju.  
 Ukoliko je traženi "S" veći od ponuđenog potrebno je definirati "S" ili dubinu ormara (L+S). Minimalna udaljenost od šarke 150 mm.

*Door-opening only in "0" position.  
 Protection against an accidental contact with the supplying terminals under voltage for the switches with only two elements in "0" position.  
 When required "S" is bigger then offered, it is necessary to define "S" or depth of the board (L+S). Minimal distance to the door-hinge 150 mm.*

GN12 .....	O	68
GN12H .....	O	68
GN20 .....	O	68
GN20H .....	O	68
GN25 .....	O	68
GN25H .....	O	68
GN32 .....	O	68
GN40 .....	O	68

**78**

Otvaranje vrata samo u "0" položaju.  
 Zaštita od slučajnog dodira dovodnih priključnih stezaljki pod naponom samo u "0" položaju.  
 Standardno - zaštita dovodnih priključnih stezaljki (sklopke 0-1; 1-12 polne).  
 Ukoliko je traženi "S" veći od ponuđenog potrebno je definirati "S" ili dubinu ormara (L+S). Minimalna udaljenost od šarke 150 mm.

*Door-opening only in "0" position.  
 Protection against an accidental contact with the supplying terminals under voltage only in "0" position.  
 In a standard manner supplying terminals are protected (switches 0-1; 1-12 poles).  
 When required "S" is bigger then offered, it is necessary to define "S" or depth of the board (L+S). Minimal distance to the door-hinge 150 mm.*

GN12 .....	O	78
GN12H .....	O	78
GN20 .....	O	78
GN20H .....	O	78
GN25 .....	O	78
GN25H .....	O	78
GN40 .....	O	78
GN63 .....	O	78

**79**

Otvaranje vrata samo u "0" položaju.  
 Zaštita od slučajnog dodira dovodnih priključnih stezaljki pod naponom samo u "0" položaju.  
 Standardno - zaštita dovodnih priključnih stezaljki (sklopke 0-1; 1-12 polne).  
 Ukoliko je traženi "S" veći od ponuđenog potrebno je definirati "S" ili dubinu ormara (L+S). Minimalna udaljenost od šarke 150 mm.

*Door-opening only in "0" position.  
 Protection against an accidental contact with the supplying terminals under voltage only in "0" position.  
 In a standard manner supplying terminals are protected (switches 0-1; 1-12 poles).  
 When required "S" is bigger then offered, it is necessary to define "S" or depth of the board (L+S). Minimal distance to the door-hinge 150 mm.*

GN12H .....	O	79
GN20H .....	O	79
GN25H .....	O	79
GN40 .....	O	79
GN40H .....	O	79
GN63 .....	O	79
GN63H .....	O	79
GN125 .....	O	79

**SPOJKA ZA VRATA**  
*DOOR COUPLING*
**GLAVNA SKLOPKA UJEDNO I SKLOPKA ZA NUŽNO ISKLAPANJE**  
*MAIN SWITCH WITH EMERGENCY*

**99**

Zaključavanje (1-3 lokota) samo u "0".  
 Otvaranje vrata samo u "0" položaju.  
 Zaštita od slučajnog dodira dovodnih priključnih stezaljki pod naponom (1pol. - shema 90; 2pol. - shema 91; 3pol. - shema 10; 4pol. shema 92). Kut zakreta 60° i 90°.  
 Ukoliko je traženi "S" veći od ponuđenog potrebno je definirati "S" ili dubinu ormara (L+S). Minimalna udaljenost od šarke 150 mm.

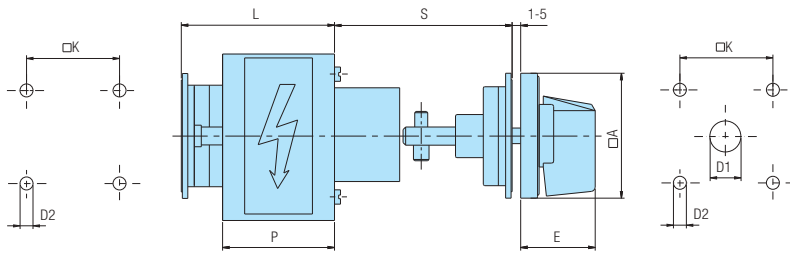
*Padlocking (1-3) only in "0".  
 Door-opening only in "0" position.  
 Protection against an accidental contact with the supplying terminals under voltage (1-pole: scheme 90; 2-pole: scheme 91; 3-pole: scheme 10; 4-pole: scheme 92).  
 Switching angle 60° and 90°.  
 When required "S" is bigger then offered, it is necessary to define "S" or depth of the board (L+S). Minimal distance to the door-hinge 150 mm.*

GN12H .....	O	99
GN20H .....	O	99
GN25H .....	O	99
GN40 .....	O	99
GN40H .....	O	99
GN63 .....	O	99
GN63H .....	O	99
GN125 .....	O	99

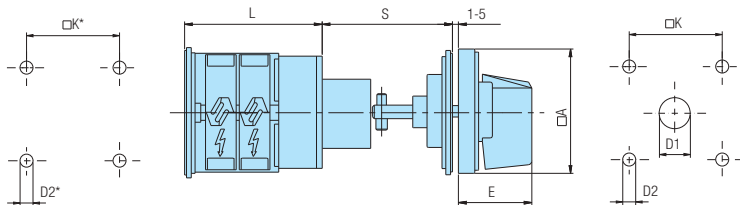
# MJERNE SKICE *DIMENSIONAL DRAWINGS* (mm)

Plan bušenja / *Drilling plan*  
Stražnji lim / *Rear panel*

Plan bušenja / *Drilling plan*  
Prednji lim / *Front panel*

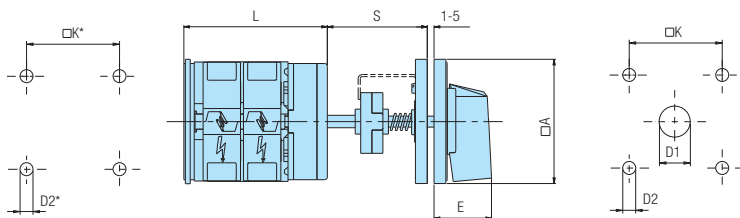


Tip Type	Oznaka / Marking							
	$\square A$	D1	D2	E	$\square K$	S	P	L
GN 12	48	12	5	26,5	36	45-55	43	51,3
GN 12H	65	12	5	34,5	48	45-55	43	51,3
GN 20	48	12	5	26,5	36	45-55	43	51,3
GN 20H	65	12	5	34,5	48	45-55	43	51,3
GN 25	48	12	5	26,5	36	45-55	51	59,6
GN 25H	65	12	5	34,5	48	45-55	51	59,6
GN 32	65	14	5	34,5	48	45-55	55	64,9
GN 40	65	14	5	34,5	48	45-55	55	68,7



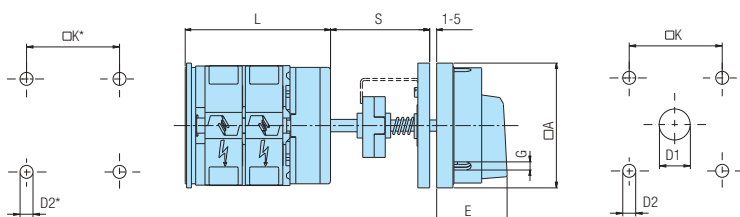
Tip Type	Oznaka / Marking						L			
	$\square A$	D1	D2	E	$\square K$	S	1	2	3...12	
GN 12	48	12	5	26,5	36	45-55	41,1	50,8	60,5	147,8
GN 12H	65	12	5	34,5	48	45-55	41,1	50,8	60,5	147,8
GN 20	48	12	5	26,5	36	45-55	41,1	50,8	60,5	147,8
GN 20H	65	12	5	34,5	48	45-55	41,1	50,8	60,5	147,8
GN 25	48	12	5	26,5	36	45-55	45,5	59,1	72,7	195,1
GN 25H	65	12	5	34,5	48	45-55	45,5	59,1	72,7	195,1
GN 40	65	14	5	34,5	48	45-55	48,5	63,6	78,7	214,6
GN 63*	65	14	5	34,5	48	45-55	54,3	72,4	90,5	253,4

za / for GN63 D2\*=6  $\square K^*=68$



Tip Type	Oznaka / Marking						L			
	$\square A$	D1	D2	E	$\square K$	S	1	2	3...12	
GN 12H	65	12	5	34,5	48	60	41,1	50,8	60,5	147,8
GN 20H	65	12	5	34,5	48	60	41,1	50,8	60,5	147,8
GN 25H	65	12	5	34,5	48	60	45,5	59,1	72,7	195,1
GN 40	65	14	5	34,5	48	64	51,5	66,6	81,7	217,6
GN 40H	90	14	6	41,5	68	64	51,5	66,6	81,7	217,6
GN 63*	65	14	5	34,5	48	64	57,3	75,4	93,5	256,4
GN 63H	90	14	6	41,5	68	64	57,3	75,4	93,5	256,4
GN 125	90	16	6	41,5	68	76	74,8	103,9	133	394,9

\*za / for GN63 D2\*=6  $\square K^*=68$



Tip Type	Oznaka / Marking							L			
	$\square A$	D1	D2	E	G	$\square K$	S	1	2	3...12	
GN 12H	65	12	5	34,2	6	48	60	41,1	50,8	60,5	147,8
GN 20H	65	12	5	34,2	6	48	60	41,1	50,8	60,5	147,8
GN 25H	65	12	5	34,2	6	48	60	45,5	59,1	72,7	195,1
GN 40	65	14	5	38	6	48	64	51,5	66,6	81,7	217,6
GN 40H	90	14	6	49	7	68	64	51,5	66,6	81,7	217,6
GN 63*	65	14	5	38	6	48	64	57,3	75,4	93,5	256,4
GN 63H	90	14	6	49	7	68	64	57,3	75,4	93,5	256,4
GN 125	90	16	6	49	7	68	76	74,8	103,9	133	394,9

za / for GN63 D2\*=6  $\square K^*=68$

**POSEBNE IZVEDBE** *OPTIONAL EXTRAS*
**KOD** *CODE*
**SPOJKA ZA VRATA**
*DOOR COUPLING*
**GLAVNA SKLOPKA UJEDNO I SKLOPKA ZA NUŽNO ISKLAPANJE**
*MAIN SWITCH WITH EMERGENCY*

**88**

Zaključavanje samo u "0".  
 Otvaranje vrata samo u "0" položaju.  
 Zaštita od slučajnog dodira dovodnih priključnih stezaljki pod naponom samo u "0" položaju (3pol. - shema 10; 4pol. shema - 92). Kut zakreta 60° i 90°.  
 Ukoliko je traženi "S" veći od ponuđenog potrebno je definirati "S" ili dubinu ormara (L+S). Minimalna udaljenost od šarke 150 mm.

*Padlocking only in "0".  
 Door-opening only in "0" position  
 Protection against an accidental contact with the supplying terminals under voltage only in "0" position (3-pole: scheme 10; 4-pole: scheme 92). Switching angle 60° and 90°. When required "S" is bigger then offered, it is necessary to define "S" or depth of the board (L+S). Minimal distance to the door-hinge 150 mm.*

GN12 .....	○	88
GN12H .....	○	88
GN20 .....	○	88
GN20H .....	○	88
GN25 .....	○	88
GN25H .....	○	88
GN32 .....	○	88
GN40 .....	○	88


**86**

Zaključavanje (1-3 lokota) samo u "0".  
 Otvaranje vrata samo u "0" položaju.  
 Zaštita od slučajnog dodira dovodnih priključnih stezaljki pod naponom samo u "0" položaju (3pol. - shema 10; 4pol. shema 92). Kut zakreta 60° i 90°.  
 Ukoliko je traženi "S" veći od ponuđenog potrebno je definirati "S" ili dubinu ormara (L+S). Minimalna udaljenost od šarke 150 mm.

*Padlocking (1-3) only in "0".  
 Door-opening only in "0" position.  
 Protection against an accidental contact with the supplying terminals under voltage only in "0" position (3-pole: scheme 10; 4-pole: scheme 92). Switching angle 60° and 90°. When required "S" is bigger then offered, it is necessary to define "S" or depth of the board (L+S). Minimal distance to the door-hinge 150 mm.*

GN12 .....	○	86
GN20 .....	○	86
GN25 .....	○	86


**98**

Zaključavanje samo u "0".  
 Otvaranje vrata samo u "0" položaju.  
 Zaštita od slučajnog dodira dovodnih priključnih stezaljki pod naponom (1pol. - shema 90; 2pol. - shema 91; 3pol. - shema 10; 4pol. shema 92). Kut zakreta 60° i 90°.  
 Ukoliko je traženi "S" veći od ponuđenog potrebno je definirati "S" ili dubinu ormara (L+S). Minimalna udaljenost od šarke 150 mm.

*Padlocking only in "0".  
 Door-opening only in "0" position.  
 Protection against an accidental contact with the supplying terminals under voltage (1-pole: scheme 90; 2-pole: scheme 91; 3-pole: scheme 10; 4-pole: scheme 92). Switching angle 60° and 90°. When required "S" is bigger then offered, it is necessary to define "S" or depth of the board (L+S). Minimal distance to the door-hinge 150 mm.*

GN12 .....	○	98
GN12H .....	○	98
GN20 .....	○	98
GN20H .....	○	98
GN25 .....	○	98
GN25H .....	○	98
GN40 .....	○	98
GN63 .....	○	98


**96**

Zaključavanje (1-3 lokota) samo u "0".  
 Otvaranje vrata samo u "0" položaju.  
 Zaštita od slučajnog dodira dovodnih priključnih stezaljki pod naponom (1pol. - shema 90; 2pol. - shema 91; 3pol. - shema 10; 4pol. shema 92). Kut zakreta 60° i 90°.  
 Ukoliko je traženi "S" veći od ponuđenog potrebno je definirati "S" ili dubinu ormara (L+S). Minimalna udaljenost od šarke 150 mm.

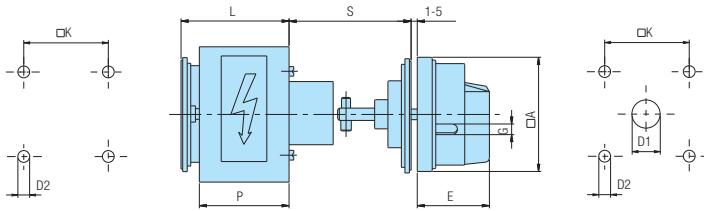
*Padlocking (1-3) only in "0".  
 Door-opening only in "0" position.  
 Protection against an accidental contact with the supplying terminals under voltage (1-pole: scheme 90; 2-pole: scheme 91; 3-pole: scheme 10; 4-pole: scheme 92). Switching angle 60° and 90°. When required "S" is bigger then offered, it is necessary to define "S" or depth of the board (L+S). Minimal distance to the door-hinge 150 mm.*

GN12 .....	○	96
GN20 .....	○	96
GN25 .....	○	96

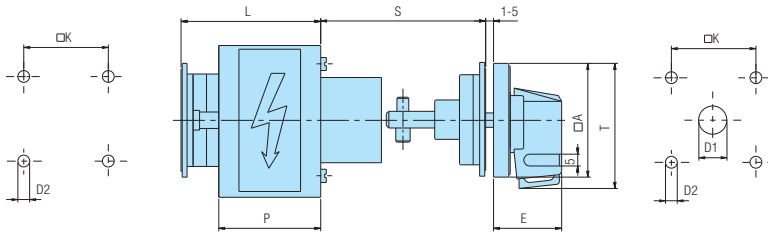
# MJERNE SKICE *DIMENSIONAL DRAWINGS* (mm)

Plan bušenja / *Drilling plan*  
Stražnji lim / *Rear panel*

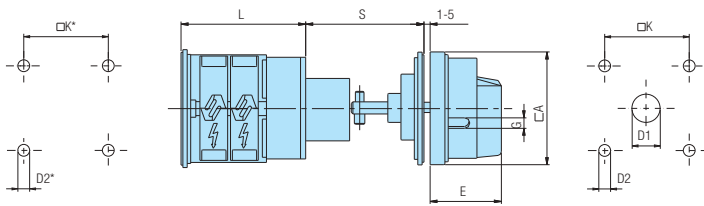
Plan bušenja / *Drilling plan*  
Prednji lim / *Front panel*



Tip Type	Oznaka / Marking									
	□A	D1	D2	E	G	□K	S	P	L	
GN 12	48	12	5	34,2	5	36	45-55	43	51,3	
GN 12H	65	12	5	38	6	48	45-55	43	51,3	
GN 20	48	12	5	34,2	5	36	45-55	43	51,3	
GN 20H	65	12	5	38	6	48	45-55	43	51,3	
GN 25	48	12	5	34,2	5	36	45-55	51	59,6	
GN 25H	65	12	5	38	6	48	45-55	51	59,6	
GN 32	65	14	5	38	6	48	45-55	55	64,9	
GN 40	65	14	5	38	6	48	45-55	55	68,7	

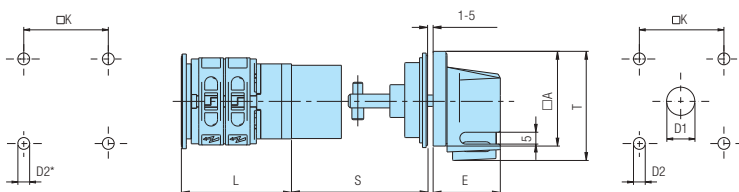


Tip Type	Oznaka / Marking									
	□A	D1	D2	E	G	□K	S	P	T	L
GN 12	48	12	5	34,5	36	45-55	43	57	51,3	
GN 20	48	12	5	34,5	36	45-55	43	57	51,3	
GN 25	48	12	5	34,5	36	45-55	51	57	59,6	



Tip Type	Oznaka / Marking										L			
	□A	D1	D2	E	G	□K	S	1	2	3...12	1	2	3...12	
GN 12	48	12	5	34,2	5	36	45-55	41,1	50,8	60,5	147,8			
GN 12H	65	12	5	38	6	48	45-55	41,1	50,8	60,5	147,8			
GN 20	48	12	5	34,2	5	36	45-55	41,1	50,8	60,5	147,8			
GN 20H	65	12	5	38	6	48	45-55	41,1	50,8	60,5	147,8			
GN 25	48	12	5	34,2	5	36	45-55	45,5	59,1	72,7	195,1			
GN 25H	65	12	5	38	6	48	45-55	45,5	59,1	72,7	195,1			
GN 40	65	14	5	38	6	48	45-55	51,5	66,6	81,7	217,6			
GN 63*	65	14	5	38	6	48	45-55	57,3	75,4	93,5	256,4			

\* za / for GN63 D2\*=6 □K\*=68



Tip Type	Oznaka / Marking										L			
	□A	D1	D2	E	□K	S	T	1	2	3...12	1	2	3...12	
GN 12	48	12	5	34,5	36	45-55	57	41,1	50,8	60,5	147,8			
GN 20	48	12	5	34,5	36	45-55	57	41,1	50,8	60,5	147,8			
GN 25	48	12	5	34,5	36	45-55	57	45,5	59,1	72,7	195,1			

POSEBNE IZVEDBE *OPTIONAL EXTRAS*

KOD *CODE*

PLASTIČNO KUĆIŠTE  
*PLASTIC CASING*



**03**

Utični priključci (vidi str. 12)

*Fast-on terminals (see page 12)*

Tip / Type	Tip kućišta / Casing size	
	90 X 90	110 X 110
GN12	o	
GN20	o	
GN25	o	
GN32		o
GN40		o

**28**

Blokiranje lijevog smjera okretanja.

*The left direction is blocked.*

**24**

Standardna sklopka sa žutom podlogom i crvenom ručicom (1pol. - shema 90; 2pol. - shema 91; 3pol. - shema 10; 4pol. - shema 92).

*Standard switch with yellow escutcheon plate and red handle (1-pole: scheme 90; 2-pole: scheme 91; 3-pole: scheme 10; 4-pole: scheme 92).*

**15**

Standardno ugrađena crvena svjetiljka (230 V), desno dolje. Mogući naponi 110, 400 V, te zelena boja svjetiljke (potrebno definirati). Na poseban zahtjev ugrađujemo i drugu svjetiljku lijevo dolje.

*In a standard manner, the red lamp (230 V) is built in the right bottom corner. Possible voltages are 110, 400 V and green lamp, too (please define). On special request second lamp can be built in the left bottom corner.*

**06** Zaključavanje samo u "0"  
(Vidi str. 14 i 36)

**23** Locking only in "0"  
**25** (See pages 14 and 36)

	MOGUĆNOSTI POSSIBILITY	RUČICA HANDLE	ČEONNA PLOČA COVER PLATE	KUĆIŠTE CASING
06		siva / grey	siva / grey	sivo / grey
23		crna / black	crna / black	sivo / grey
25		crvena / red	žuta / yellow	sivo / grey

**56** Zaključavanje (1-3 loketa) samo u "0"  
(Vidi str. 14 i 38)

**73** Locking (1-3 padlocks) only in "0"  
**75** (See pages 14 and 38)

	RUČICA HANDLE	PODLOGA ESCUTCH. PLATE	KUĆIŠTE CASING	Y KOD / CODE
56	crna / black	bijela / white	sivo / grey	20
73	siva / grey	bijela / white	sivo / grey	
75	crna / black	crna / black	sivo / grey	
75	crvena-žuta / red-yellow	žuta / yellow	sivo / grey	

**30**

Zaključavanje odnosno vadenje ključa pod 90°. Moguća 1 - 4 zaključana položaja unutar 360° (potrebno definirati). Zaštita IP42.

*Locking and pull-out of the key at 90°. Possible 1 - 4 locked positions within 360° (please define). Protection IP42.*



GN12	.....	P	03
GN20	.....	P	03
GN25	.....	P	03
GN32	.....	P	03
GN40	.....	P	03

GN12	.....	P	28
GN20	.....	P	28
GN25	.....	P	28
GN32	.....	P	28
GN40	.....	P	28
GN63	.....	P	28

GN12	.....	P	24
GN20	.....	P	24
GN25	.....	P	24
GN32	.....	P	24
GN40	.....	P	24
GN63	.....	P	24
GN125	.....	P	24

GN12	.....	P	15
GN20	.....	P	15
GN25	.....	P	15
GN32	.....	P	15
GN40	.....	P	15
GN63	.....	P	15
GN125	.....	P	15

GN12	.....	P	06	ili / or	23	25
GN20	.....	P	06		23	25
GN25	.....	P	06		23	25
GN32	.....	P	06		23	25
GN40	.....	P	06		23	25
GN63	.....	P	06		23	25
GN125	.....	P	06		23	25

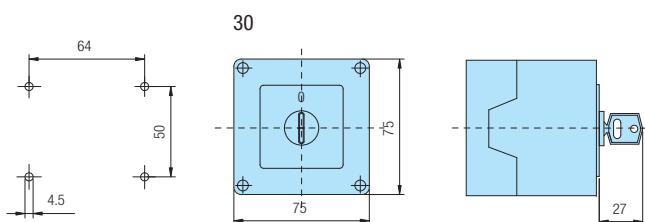
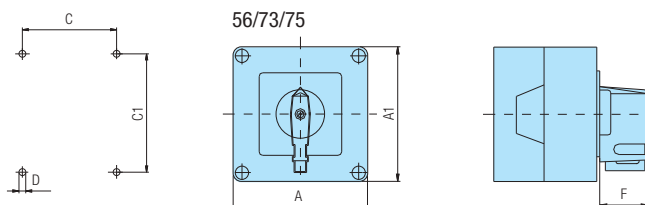
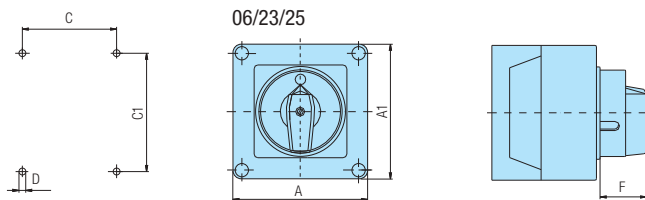
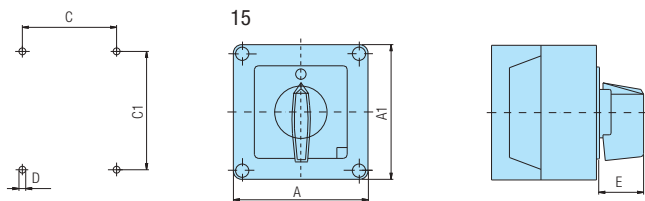
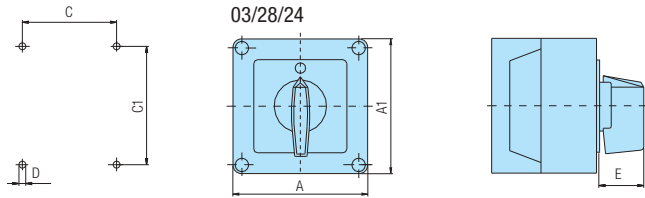
GN12	.....	P	56	ili / or	73	75
GN20	.....	P	56		73	75
GN25	.....	P	56		73	75

GN12	.....	P	30
GN20	.....	P	30
GN25	.....	P	30



# MJERNE SKICE *DIMENSIONAL DRAWINGS* (mm)

Plan bušenja / *Drilling plan*  
Stražnji lim / *Rear panel*



Tablica se odnosi na specijalne izvedbe 03, 28, 24 i 15  
*The table refers to the optional extras 03, 28, 24 and 15*

Tip Type	Tip kućišta Casing size	Broj elemenata Number of elements		A	A1	C	C1	D	E
		L	L1						
GN 12	75X75	1-2	3-4	75	75	64	50	4,5	19
GN 20		1-2	3-4						
GN 25		1	2-3						
GN 12	90X90	1-3	4-6	90	90	63	79	4,5	25
GN 20		1-3	4-6						
GN 25		1-2	3-4						
GN 32	110X110	1-2	3-4	110	110	83	98,4	4,5	32
GN 40		1	2-3						
GN 12		1-4	5-8						
GN 20	125X175	1-4	5-8	125	175	112	146	5,5	32
GN 25		1-3	4-5						
GN 32		1-3	4-5						
GN 40	180X254	1-2	3-5	180	254	120	190	5,5	41,5
GN 63		1-2	3-4						
GN 32		1-3	4-5						
GN 40	180X254	1-2	3-4	180	254	120	190	5,5	41,5
GN 63		1-2	3-4						
GN 125		1	2						

Tablica se odnosi na specijalne izvedbe 06, 23 i 15  
*The table refers to the optional extras 06, 23 and 15*

Tip Type	Tip kućišta Casing size	Broj elemenata Number of elements		A	A1	C	C1	D	F
		L	L1						
GN 12	75X75	1-2	3-4	75	75	64	50	4,5	28
GN 20		1-2	3-4						
GN 25		1	2-3						
GN 12	90X90	1-3	4-6	90	90	63	79	4,5	28
GN 20		1-3	4-6						
GN 25		1-2	3-4						
GN 32	110X110	1-2	3-4	110	110	83	98,4	4,5	38,5
GN 40		1	2-3						
GN 12		1-4	5-8						
GN 20	125X175	1-4	5-8	125	175	112	146	5,5	38,5
GN 25		1-3	4-5						
GN 32		1-3	4-5						
GN 40	180X254	1-2	3-5	180	254	120	190	5,5	49
GN 63		1-2	3-4						
GN 32		1-3	4-5						
GN 40	180X254	1-2	3-4	180	254	120	190	5,5	49
GN 63		1-2	3-4						
GN 125		1	2						

Tablica se odnosi na specijalne izvedbe 56, 73 i 75  
*The table refers to the optional extras 56, 73 and 75*



Tip Type	Tip kućišta Casing size	Broj elemenata Number of elements		A	A1	C	C1	D	F
		L	L1						
GN 12	75X75	1-2	3-4	75	75	64	50	4,5	27
GN 20		1-2	3-4						
GN 25		1	2-3						

Tablica se odnosi na specijalnu izvedbu 30  
*The table refers to the optional extra 30*

Tip Type	Tip kućišta Casing size	Broj elemenata Number of elements	
		L	L1
GN 12	75X75	1-2	
GN 20		1-2	
GN 25		1	

## REZERVNI DIJELOVI *ACCESSORIES*

### RUČICE *HANDLES*

		NARUŽBENI KOD / <i>ORDERING CODE</i>						
		Veličina / <i>Size</i>						
	Boja / <i>Colour</i>	A0	A1		A2			
	siva / <i>grey</i>	R011-6	R111-6	R111-7	R211-6	R211-7	R211-8	R211-9
	crvena / <i>red</i>	R012-6	R112-6	R112-7	R212-6	R212-7	R212-8	R212-9
	crna / <i>black</i>	R014-6	R114-6	R114-7	R214-6	R214-7	R214-8	R214-9
	žuta / <i>yellow</i>	R015-6	R115-6	R115-7	R215-6	R215-7	R215-8	R215-9
	siva / <i>grey</i>		R121-6	R121-7	R221-6	R221-7	R221-8	R221-9
	crvena / <i>red</i>		R122-6	R122-7	R222-6	R222-7	R222-8	R222-9
	crna / <i>black</i>		R124-6	R124-7	R224-6	R224-7	R224-8	R224-9
	žuta / <i>yellow</i>		R125-6	R125-7	R225-6	R225-7	R225-8	R225-9

Zadnji broj u kodu ručice (6, 7, 8 ili 9) označava kvadrat osovine na koju se ručica montira (kota □N na mjernoj skici na strani 5).

Last number in ordering code (6, 7, 8 or 9) means the shaft square required for requested handle (dimension □N from dim. drawing on page 5).

■ - standardna ručica za određenu ugradnu veličinu / standard handle for defined mounting size

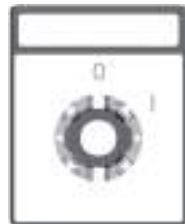
### PREDNJE PLOČE *FRONT PLATES*



Prednja ploča standardnog oblika. Moguća za sve veličine (A0, A1, A2). Izrađuje se standardno u crnoj boji, a prema narudžbi u sivoj i žutoj. Standardne podloge prednjih ploča vidi na stranicama 51 - 53.

*Front plate - standard form. Available at all sizes (A0, A1, A2).*

*In a standard manner it is being produced in black colour; grey and yellow colour available on request. Standard escutcheon plates of front plates see on pages 51 - 53.*



Prednja ploča s natpisom. Moguća za sve veličine (A0, A1, A2). Izrađuje se standardno u crnoj boji, a prema narudžbi u sivoj i žutoj. Standardne podloge prednjih ploča vidi na stranicama 51 - 53.

*Front plate with title. Available at all sizes (A0, A1, A2).*

*In a standard manner it is being produced in black colour; grey and yellow colour available on request. Standard escutcheon plates of front plates see on pages 51 - 53.*

### ZAŠTITNA NAVLAKA *PROTECTION TUBE*



Elastična navlaka.

Stupanj zaštite IP42 za GN12, GN20, GN25, GN32, GN40 i GN63.

*Flexible rubber shroud.*

*Contact degree of protection IP42 for GN12, GN20, GN25, GN32, GN40 and GN63.*

### ZAŠTITNA KAPA *PROTECTION COVER*



Zaštita priključnih stezaljki od slučajnog dodira.

*Finger protection shrouds for supplying terminals.*

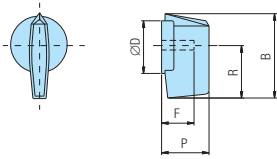
### PRODUŽENA OSOVINA *EXTENDED SHAFT*



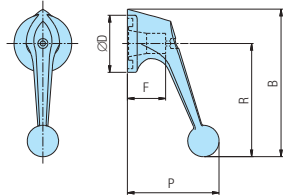
Spojka za vrata s mogućnošću podešavanja dužine osovine, 70 mm max. Za sklopke GN12, GN20, GN25, GN32, GN40 i GN63.

*Adjustable door - coupling extension shaft, 70 mm length max. For switches GN12, GN20, GN25, GN32, GN40 and GN63.*

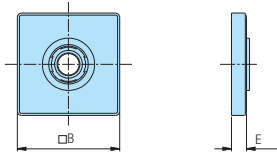
## MJERNE SKICE *DIMENSIONAL DRAWINGS* (mm)



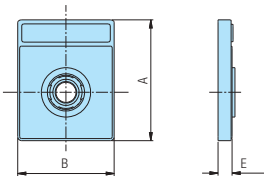
VeliĖina Size	Oznaka / Marking				
	B	ØD	F	P	R
A0	39,5	27,5	16	19	23,5
A1	53	35	20	25	32
A2	70,5	48	26,5	32	43,5



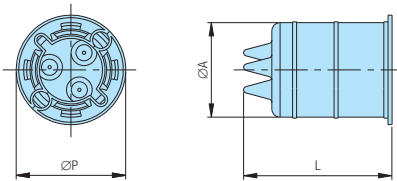
VeliĖina Size	Oznaka / Marking				
	B	ØD	F	P	R
A1	81,5	35	23	52	61,5
A2	105,5	48	26,5	65	79,5



VeliĖina Size	Oznaka / Marking	
	□B	E
A0	48	7,5
A1	65	9,5
A2	90	9,5



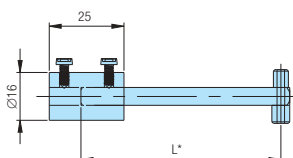
VeliĖina Size	Oznaka / Marking		
	A	B	E
A0	60	48	7,5
A1	80,5	65	9,5
A2	110	90	9,5



Tip Type	Br. elemenata No. of elements	ØP	ØA	L	Narudæbeni kod Ordering code
GN12, GN20, GN25	1-2	66	57	90	B85913
	3-4			115	B85943
	5-6			140	B85944
GN32, GN40 GN63	1-4 1-3	89	87	112,5	B90494

Tip/Type	Narudæbeni kod Ordering code
GN12	B71289
GN20	B71289
GN25	B93829

Tip/Type	Narudæbeni kod Ordering code
GN40	B92919
GN63	610149
GN125	B90404



L	Narudæbeni kod Ordering code
70	B85992
150	B85893
200	B85894

\* - Dužinu skratiti po potrebi

\* - Possible to cut desired length

## REZERVNI DIJELOVI *ACCESSORIES*

MODUL ZA SPECIJALNU IZVEDBU "108D"

*MODUL FOR OPTIONAL EXTRA "108D"*



Modul 108D	Narudžbeni kod <i>Ordering code</i>
	B71717

OSOVINA ZA SPECIJALNU IZVEDBU "102"

*SHAFT FOR OPTIONAL EXTRA "102"*



L	Izvedba <i>Option</i>	Narudžbeni kod <i>Ordering code</i>
100	102	B71840
200	102-200	B71841

# PODLOGE *ESCUTCHEON PLATES*

## PODLOGA "N" *ESCUTCHEON PLATE "N"*

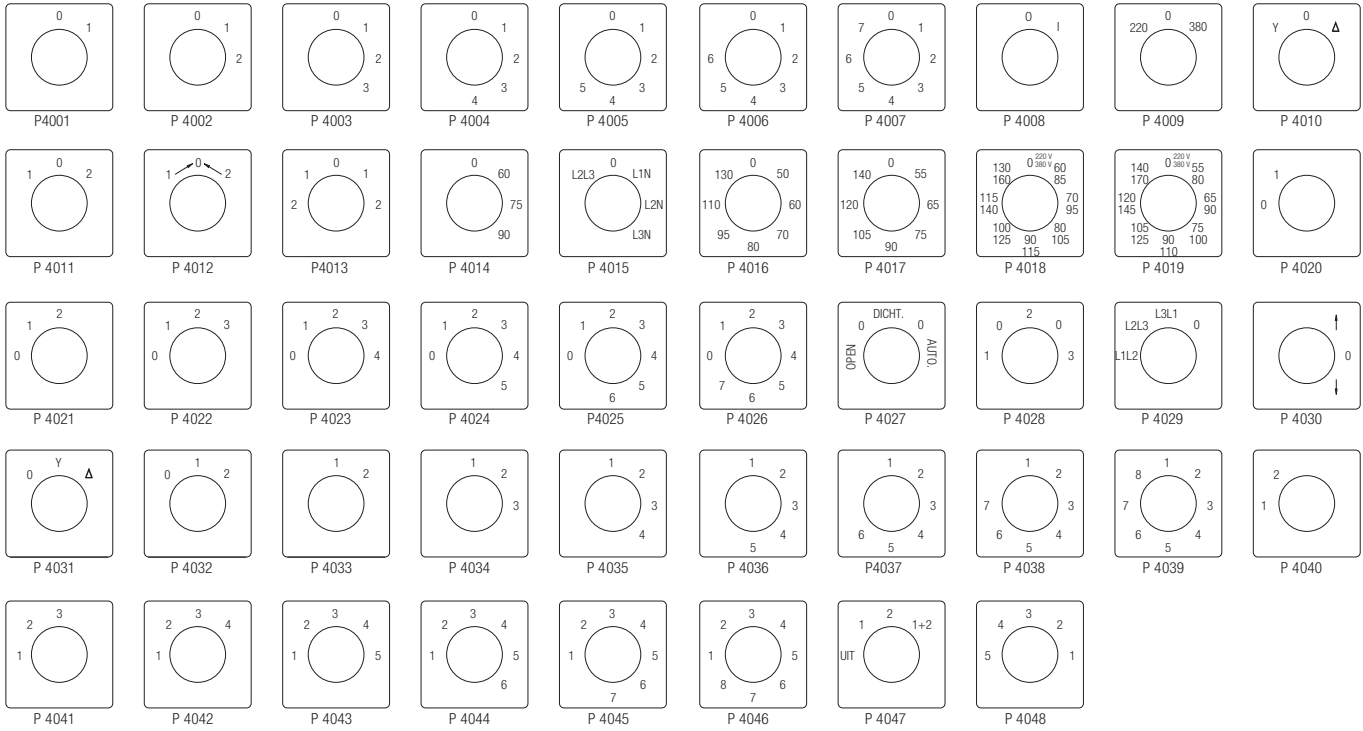
GLAVNA SKLOPKA N 01	MAIN SWITCH N 02	HAUPTSCHALTER N 03	NUŽNO ISKLAPANJE N 04	EMERGENCY OFF N 05	NOT-AUS N 06	VOLTMETAR N 07	VOLTMETER N 08	AMPERMETAR N 09	AMMETER N 10
AMPERMETER N 11	VOLTM.-AMPERM. N 12	VOLTMETER-AMMETER N 13	MOTOR N 14	MOTOR CONTROL N 15	PUMPA N 16	PUMP N 17	PUMPE N 18	GRUJANJE N 19	HEIZUNG N 20
HLADENJE N 21	VENTILATOR N 22	RASVJETA N 23	BIRAČ N 24	WAHLSCHALTER N 25	SELECTOR N 26	REGULACIJA BRZINE N 27	SPEED CONTROL N 28	SINKRONIZACIJA N 29	SYNCHRONIZING N 30
 N 31									

## 30° KUT ZAKRETA *SWITCHING*

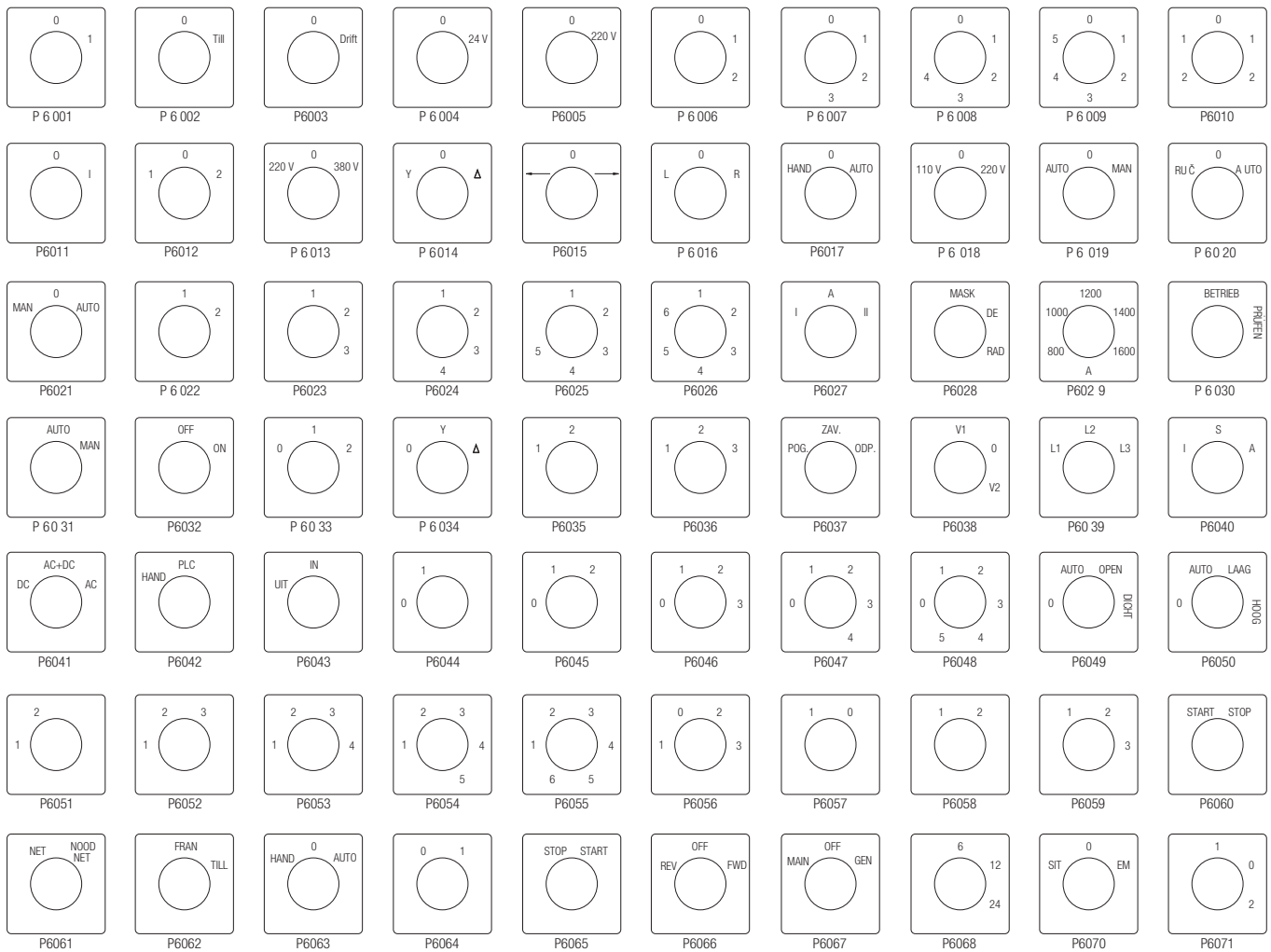
 P3001	 P3002	 P3003	 P3004	 P3005	 P3006	 P3007	 P3008	 P3009	 P3010
 P3011	 P3012	 P3013	 P3014	 P3015	 P3016	 P3017	 P3018	 P3019	 P3020
 P3021	 P3022	 P3023	 P3024	 P3025	 P3026	 P3027	 P3028	 P3029	 P3030
 P3032	 P3033	 P3034	 P3035	 P3036	 P3037	 P3038	 P3039	 P3040	 P3041
 P3042	 P3043	 P3044	 P3045	 P3046	 P3047	 P3048	 P3049	 P3050	 P3051
 P3052	 P3053	 P3054	 P3055	 P3056	 P3057	 P3058	 P3059	 P3060	 P3061
 P3062	 P3064	 P3065	 P3066	 P3067	 P3068	 P3069	 P3070	 P3071	 P3072
 P3073	 P3074	 P3075	 P3076	 P3077	 P3078	 P3079	 P3080	 P3081	 P3082
 P3083	 P3084	 P3085	 P3086	 P3087	 P3088	 P3089	 P3090	 P3091	 P3092
 P3093	 P3094	 P3095	 P3096	 P3097	 P3098	 P3099	 P3100	 P3101	 P3102

## PODLOGE *ESCUTCHEON PLATES*

### 45° KUT ZAKRETA *SWITCHING*



### 60° KUT ZAKRETA *SWITCHING*



## PODLOGE *ESCUTCHEON PLATES*

### 90° KUT ZAKRETA *SWITCHING*

P9001	P9002	P9003	P9004	P9005	P9006	P9007	P9008	P9009	P9010
P9011	P9012	P9013	P9014	P9016	P9017	P9018	P9019	P9020	P9021
P9022	P9023	P9024	P9025	P9026	P9027	P9028	P9029	P9030	P9031
P9032	P9033	P9034	P9035	P9036	P9038	P9039	P9040	P9041	P9042
P9043	P9044	P9045	P9046	P9047	P9048	P9049	P9050	P9051	P9052
P9053	P9054	P9055	P9056	P9057	P9058	P9059	P9060	P9061	P9062
P9063	P9064	P9065	P9066	P9067	P9068	P9069	P9070	P9071	P9072
P9073	P9074	P9075	P9076	P9077	P9078	P9079	P9080	P9081	

### RAZLIČITI KUTEVI ZAKRETA *MISCELLANEOUS SWITCHING*

P0001	P 0002	P 0003	P 0004	P 0005	P 0006	P 0007	P 0008	P 0009	P 0010
P 0011	P0012	P0013	P 0014	P 0015	P 0016	P 0017	P 0018	P 0019	P 0020
P 0021	P 0022	P 0023							







PREGLED SPEC. IZVEDBI PO STRANICAMA *OPTIONAL EXTRAS - REVIEW*

SPECIJALNA IZVEDBA <i>OPTIONAL EXTRA</i>	Stranica <i>Page</i>	Prednja ploča s natpisom <i>Front plate with title (N)</i>	Mogućnost kombinacije specijalnih izvedbi <i>Possible optional extra combinations</i>				
			+39D		+51		
			A0	A1	A0	A1	A2
02	26	+			+	+	+
03	12	+	+	+	+	+	
04	10	+		+		+	+
05	16	+					
06	14	+	+	+	+	+	+
06D	14						
07	38	+			+	+	+
08	38	+			+	+	+
09	16						
10	20						
11	16						
12	20						
13	16	+					
15	34	+	+	+			
16	24	+					
17	24	+					
18	30	+			+	+	
19	28	+	+	+	+	+	
20	18						
21	34	+					
22	34	+					
23	36	+	+	+	+	+	
24	10	+	+	+	+	+	+
25	36	+	+	+	+	+	
26	24	+					
27	24	+					
28	34	+	+	+	+	+	+
29	20						
29D	20						
29K	22						
30	20						
31	32						
33	30						
34	32	+				+	
36	18						
37	18						
38D	32						
38T	32						
39D	32				+	+	
39T	32				+	+	
40	32	+			+	+	+
41	20						
41D	22						
41K	22						

SPECIJALNA IZVEDBA <i>OPTIONAL EXTRA</i>	Stranica <i>Page</i>	Prednja ploča s natpisom <i>Front plate with title (N)</i>	Mogućnost kombinacije specijalnih izvedbi <i>Possible optional extra combinations</i>				
			+39D		+51		
			A0	A1	A0	A1	A2
42	20						
43	28	+	+	+	+	+	
47	18						
48	30						
48D	30						
49	30						
51	10	+	+	+	+	+	
53	12	+	+	+	+	+	
53D	12	+	+	+	+	+	
56	14	+	+	+	+	+	
57	38	+	+	+	+	+	
58	38	+	+	+	+	+	
58D	38	+	+	+	+	+	
61	36	+	+	+	+	+	
62	36	+	+	+	+	+	
63	36	+	+	+	+	+	+
63D	36						
65	36	+	+	+	+	+	+
65D	36						
67	18						
68	42	+	+	+	+	+	
69	28	+	+	+	+	+	+
71	22						
72	22						
73	38	+	+	+	+	+	
75	38	+	+	+	+	+	
76	22						
77	22						
78	42	+	+	+	+	+	
79	42	+	+	+	+	+	+
84	40	+	+	+	+	+	
85	40	+	+	+	+	+	
86	44	+	+	+	+	+	
87	40	+	+	+	+	+	
88	44	+	+	+	+	+	
93	38	+	+	+	+	+	
95	38	+	+	+	+	+	
96	44	+	+	+	+	+	
98	44	+	+	+	+	+	
99	42	+	+	+	+	+	+
102	26	+	+	+	+	+	
108D	26	+	+	+	+	+	
258	26	+	+	+	+	+	

 39D - montaža sklopke s 2 vijka / *switch mounting with 2 screws*  
 51 - stupanj zaštite IP65 / *protection degree IP65*

 - sadržano u toj specijalnoj izvedbi / *included in this optional extra*



# ■ ROTARY CAM SWITCHES GN



ENERGY AND AUTOMATION

[www.LovatoElectric.hr](http://www.LovatoElectric.hr)

## LOVATO ELECTRIC d.o.o.

Borongajska cesta 81 b

10002 ZAGREB

HRVATSKA

Tel +385 (0)1 2369 243, 2369 203

[prodaja@LovatoElectric.hr](mailto:prodaja@LovatoElectric.hr)

[www.LovatoElectric.hr](http://www.LovatoElectric.hr)



Follow us

The products described in this document are subject to updates or modifications at any time. The descriptions, technical and functional information, illustrations and instructions in the leaflet are to be considered as purely illustrative, and consequently have no contractual relevance. Remember also that the products themselves must be used by qualified personnel, in compliance with current plant engineering and installation standards, in order to avoid injury to persons or damage to property.